

कार्यालय जनपद पंचायत पहाड़गढ़ जिला पहाड़गढ़

वर्ष 2014–15

सूचना का अधिकार अधिनियम–2005  
के अंतर्गत प्रस्तुत मैनुअल

## अध्याय-1

### प्रस्तावना

- 1.1 पृष्ठ भूमि :- समय-समय पर जारी पारदर्शिता संबंधी निर्देशों के तारतम्य में सूचना का अधिकार अधिनियम 2005 अस्तित्व में आया है ।
- 1.2 उद्देश्य :- हस्त पुस्तिका का उद्देश्य अनुसूचित जाति, जनजाति एवं पिछड़ा वर्ग एवं अन्य वर्ग के लिये कल्याण की योजनाओं के संबंध में सूचना का अधिकार अधिनियम 2005 के परिपेक्ष में जानकारी प्रस्तुत करना ।
- 1.3 हस्त पुस्तिका किन के लिये उपयोगी होगी – जनसामान्य के लिये जिन्हें जानकारी चाहिये उनके लिये उपयोगी है ।
- 1.4 हस्त पुस्तिका का प्रारूप :- विहित अनुसार
- 1.5 **शब्दावली की परिभाषा** :- प्रस्तुति सरल भाषा में है तथापि विभाग की ग्रामीण विकास योजनाओं के संबंध में परिभाषित है।हस्तपुस्तिका में समायोजित विषयों के संबंध में विस्तृत जानकारी तथा अन्य जानकारियों के लिये सम्पर्क व्यक्ति-लोक सूचना अधिकारी एवं सहायक लोक सूचना अधिकारी। पुस्तिका में उपलब्ध जानकारी के अतिरिक्त सूचना प्राप्त करने की विधि एवं शुल्क –सम्प्रति। कोई उल्लेख नहीं।
- 1.6 पुस्तिका में उपलब्ध जानकारी के अतिरिक्त सूचना प्राप्त करने की विधि एवं शुल्क – पुस्तिका में यथा संभव सभी योजनाओं, कार्यक्रमों की जानकारियों का समावेश करने का भरकस प्रयास उसके उपरांत भी सूचना प्राप्त करने के लिए विहित रीति से आवेदन कर सकते हैं इसके लिए शुल्क विहित अनुसार देय होगा।

## अध्याय – 2 (मैनुअल –1)

### संगठन की विशिष्टियाँ , कृत्य एवं कर्तव्य

- 2.1 लोक प्राधिकरण के उद्देश्य :- ग्रामीण विकास कार्यक्रमों का क्रियान्वयन एवं प्रशासनिक ढांचे पर नियंत्रण।
- 2.2 लोक प्राधिकरण का मिशन / वीजन :- उपरोक्तानुसार योजनाओं का क्रियान्वयन करते हुए समाज के कमजोर वर्गों – अनुसूचित जाति, जनजाति पिछड़े वर्ग एवं अन्य वर्ग को लाभान्वित करना एवं उसके समग्र विकास में सहायक होना।
- 2.3 लोक प्राधिकरण का इतिहास :- भारत के संविधान में राज्यों में पंचायत एवं ग्रामीण विकास मंत्रालय की व्यवस्था का प्रावधान है, जिनमें मध्य प्रदेश शामिल है, उसी व्यवस्था के तारतम्य में पंचायत एवं ग्रामीण विकास विभाग के माध्यम से ग्रामीण क्षेत्रों में प्रचलित योजनाओं का लाभ ग्रामीणजनों तक पहुंचाने के लिये विभाग अस्तित्व में आया है।
- 2.4 लोक प्राधिकरण के कर्तव्य :- पंचायत एवं ग्रामीण विकास विभाग से संचालित समस्त योजनाओं का क्रियान्वयन पहाड़गढ़ जिले में करना और ग्रामीण क्षेत्र के विकास के लिए प्रयत्नशील रहना।
- 2.5 लोक प्राधिकरण के मुख्य कार्य :- लोक प्राधिकरण के मुख्य कृत्य निम्नानुसार है :-
- (अ) पंचायत एवं ग्रामीण विकास मंत्रालय द्वारा संचालित समस्त योजनाओं का क्रियान्वयन एवं विकास के लिये शासन से प्राप्त बंटन का त्रिस्तरीय व्यवस्था में संवितरण करना। शासन से प्राप्त आबंटन में विकास कार्यों के लिये स्वीकृतियों एवं राशि जारी करना।
- (ब) जिला पंचायत से संबद्ध अन्य विभागों पर नियंत्रण एवं संचालित योजनाओं का दिशा-निर्देशों के अनुरूप क्रियान्वित कराना तथा निर्माण कार्यों में प्रशासकीय स्वीकृति एवं राशि का संवितरण करना।
- (स) अधिनस्थ विभागों के अधिकारी/कर्मचारी एवं अन्य विभागों के कर्मचारियों पर प्रशासनिक नियंत्रण रखना शासन द्वारा संचालित योजनाओं में अनु.जाति, अनुसूचित जनजाति, पिछड़े वर्ग एवं अन्य वर्ग के समुदाय को शासन निर्देशानुसार लाभान्वित कराना तथा जनसामान्य की समस्याओं का निराकरण करना।
- (द) अन्य – शासन से समय-समय पर प्राप्त निर्देशों के अनुरूप दायित्वों का निर्वहन करना।
- 2.6 लोक प्राधिकरण द्वारा प्रदत्त सेवाओं की सूची एवं उनका संक्षिप्त विवरण :- शासन से संचालित समस्त योजनाओं का क्रियान्वयन ग्रामीण क्षेत्रों में ही किया जाता है।
- 1- राज्य ग्रामीण आजीविका मिशन – त्रिस्तरीय पंचायती राज अधिनियम के अन्तर्गत सर्वेक्षित बी.पी.एल.परिवार का समूह गठन प्रशिक्षण प्रदाय कर उन्हें बैकों के माध्यम से तथा शासन के निर्देशों के अनुरूप अनुदान प्रदान कर आत्म निर्भर बनाना।

2- इन्दिरा आवास योजना – शासन के निर्देशानुसार इस योजना में 90 प्रतिशत राशि से त्रिस्तरीय पंचायती राज व्यवस्था के अन्तर्गत ग्राम सभा से अनुमोदित बी.पी.एल.परिवार के व्यक्तिगत हितलाभ की कार्य योजना के अनुसार राशि रुपये 70,000/- आवास निर्माण हेतु उपलब्ध कराये जाते हैं। जिला स्तर पर 3 प्रतिशत आपदाग्रस्त हितग्राहियों को समिति के अनुमोदन पश्चात् स्वीकृति प्रदान करना। (संलग्न सूची)

3- एकीकृत पड़त भूमि विकास कार्यक्रम – केन्द्र शासन से क्षेत्र विशेष के लिये कार्य योजना स्वीकृत होकर प्राप्त होती है। जिसे शासन के निर्देशानुसार क्रियान्वित कराया जाता है।

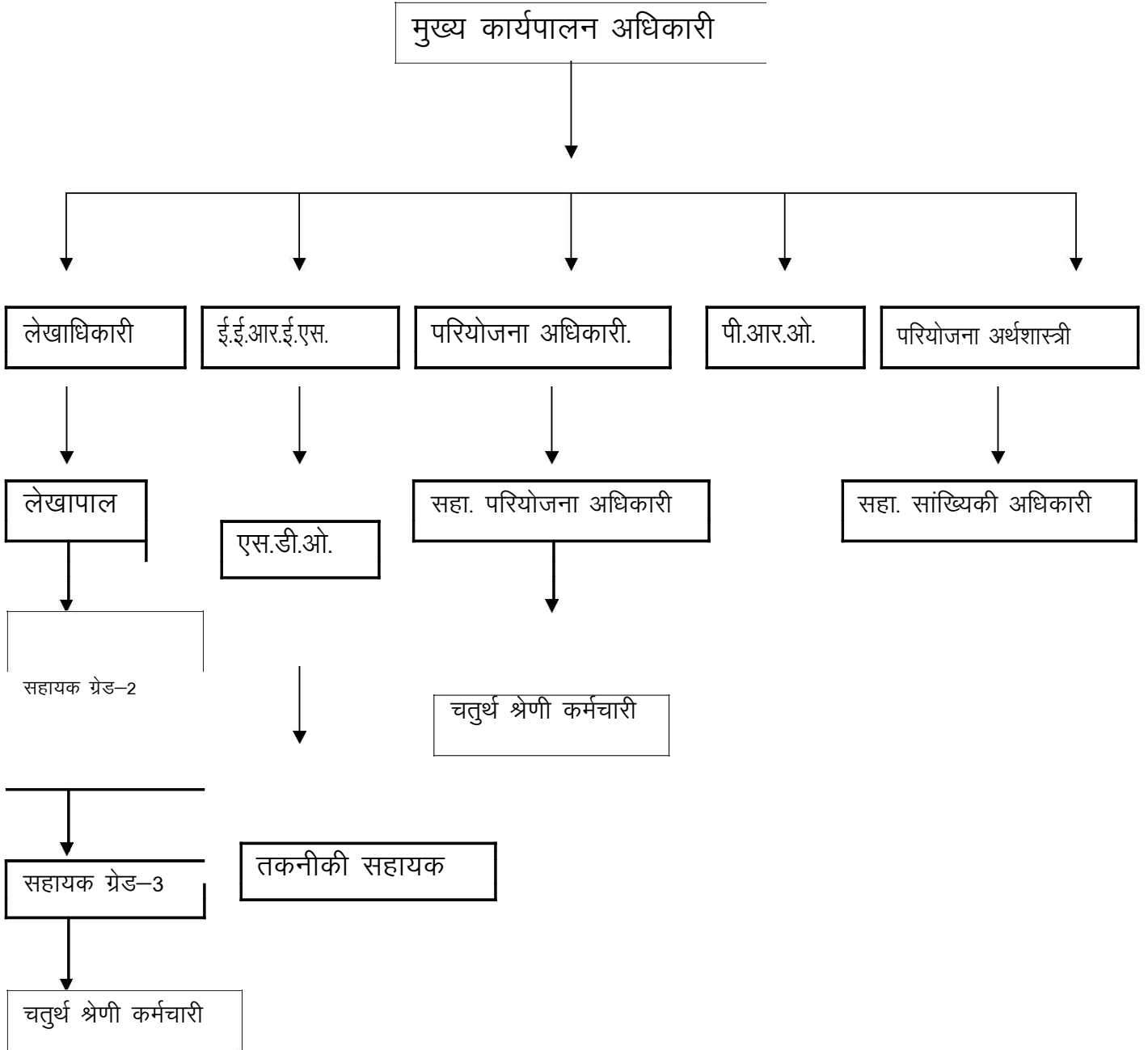
4- 12 वां वित्त आयोग – शासन से प्राप्त आबंटन से ग्रामीण क्षेत्रों में आवश्यकता को दृष्टिगत रखते हुये जनसहयोग के माध्यम से निर्माण कार्यो की स्वीकृति जारी की जाती है पर्यवेक्षण एवं मूल्यांकन उपरांत राशि जारी की जाती है।

5- मध्यान्ह भोजन कार्यक्रम – मध्यान्ह भोजन कार्यक्रम के क्रियान्वयन प्रतिछात्र, प्रति स्कूल दिवस के लिये प्रा. /मा. शालाओं में 100-150 ग्राम खाद्यान्न (गेहूँ) उपलब्ध कराया जा रहा है। छात्रों को नवीन परवर्तित योजना के अन्तर्गत पक्का हुआ भोजन दिया जा रहा है। भोजन पकाने पर ग्रामीण क्षेत्रों में प्राथमिक शाला प्रतिछात्र प्रति स्कूल दिवस में मीनू अनुसार भोजन हेतु जिसमें एक दिवस सब्जी-रोटी हेतु रुपये 3.76 पैसे तथा माध्यमिक शाला में मीनू अनुसार भोजन हेतु रुपये 5.64 पैसे व्यय आता है।

6- प्रधानमंत्री ग्रामोदय योजना – यह योजना इन्दिरा आवास योजना की भौति क्रियान्वित है, ग्राम पंचायत की ग्रामसभा से चयनित हितग्राहियों की सूची जनपद पंचायत एवं जिला पंचायत द्वारा अनुमोदित की जाकर शासन से आवंटन प्राप्त होने की दशा में नवीन आवास निर्माण हेतु राशि आबंटित की जाती है।

2.7 लोक प्राधिकरण के विभिन्न स्तरों (शासन, जिला, ब्लॉक आदि) पर संगठनात्मक ढांचा

जिला स्तर का ढांचा





- 2.8, 2.9, 2.10—शासन के निर्देशानुसार कार्यवाही की जाती है , सूचना का अधिकार अधिनियम 2005 के सम्बंध में क्रियान्वयन हेतु विभिन्न स्तरों पर सहायक लोक सूचना अधिकारी और अपीलीय अधिकारी नामांकित किये गये हैं।
- 2ण11 मुख्य कार्यालय एवं विभिन्न स्तर पर कार्यालय के पते – जनपद पंचायत कार्यालय एम.एस. रोड पहाड़गढ़ स्थित है इससे संबद्ध ग्राम पंचायत कार्यालय संबंधित ग्राम पंचायत मुख्यालय पर स्थित है।
- 2ण12 कार्यालय खुलने का समय— 10.30 प्रातः एवं कार्यालय बन्द होने का समय 5.30 सांयकाल।

अध्याय – 3 (मैनुअल -2)  
संगठन की विशिष्टियाँ, कृत्य एवं कर्तव्य  
अधिकारियों एवं कर्मचारियों की शक्तियों एवं कर्तव्यों का विवरण

| पद का नाम |   | मुख्य कार्यपालन अधिकारी जनपद पंचायत पहाड़गढ़  |
|-----------|---|---|
| शक्तियां  | प्रशासकीय   | कार्यालयीन/विभागीय अमले पर नियंत्रण, अनुशासिक अधिकारी की शक्तियाँ   |
|           | वित्तीय   | आहरण, संवितरण अधिकारी के दायित्व निर्वहन की शक्तियों एवं कार्यालय प्रमुख के रूप में प्राप्त वित्तीय शक्तियाँ। |
|           | अन्य  | शासन के मार्गदर्शन के अनुसार विभागीय योजनाओं के क्रियान्वयन बावत् अधीनस्त अमले को निर्देशित करना।             |
| कर्तव्य   | विभाग की समस्त योजनाओं का समुचित क्रियान्वयन सुनिश्चित करना। जनपद पंचायत के सचिव के रूप में दायित्व निर्वहन करना। |   |

इसके अतिरिक्त जिनपद पंचायतों के अधिनस्थ अधिकारियों/कर्मचारियों यथा कार्यालयीन एवं फील्ड के अमले का कर्तव्य शासन और जिला स्तर से निर्धारित/सौंपे गये दायित्वों का निर्वहन करना तथा विभाग द्वारा संचालित योजनाओं का निरीक्षण कर कार्यालयीन/फील्ड स्तर की कार्य प्रणाली को सुदृढ एवं प्रभावी बनाना है।



## अध्याय – 4 (मैनुअल –3)

कृत्यों के निर्वाहन हेतु नियम विनियम, अनुदेश, निर्देशिका और अभिलेख

4.1 लोक प्राधिकरण अथवा उसके अधिकारियों एवं कर्मचारियों द्वारा अपने कृत्यों के निर्वाहन के लिये धारित तथा प्रयोग किये जाने वाले नियम,विनियम,अनुदेश,निर्देशिका और अभिलेख की सूची

अभिलेख का नाम :- अधिकारी/कर्मचारी सेवा अभिलेख अभिलेख का प्रकार – अभिलेख/अनुदेश/नियम शिकायत/जॉच

अभिलेख का संक्षिप्त परिचय- अधिकारियों/कर्मचारियों की सेवा संबंधी जानकारी,पेंशन,अवकाश,सेवा निवृत्ति एवं अनुशासनात्मक कार्यवाही शिकायत एवं जॉच का अभिलेख

अभिलेख की प्रति प्राप्त की जा सकती है – पता- मुख्य कार्यपालन अधिकारी जनपद पंचायत पहाड़गढ़ दूरभाष- 07536-286319

अभिलेख की प्रति प्राप्त करने का शुल्क – सूचना का अधिकार अधिनियम 2005 के प्रावधान अनुसार

अभिलेख का नाम :- भण्डार संबंधी अभिलेख

अभिलेख का प्रकार – अभिलेख/अनुदेश/नियम

अभिलेख का संक्षिप्त परिचय- सामग्री एवं स्टेशनरी संबंधी अभिलेख

अभिलेख की प्रति प्राप्त की जा सकती है – पता- मुख्य कार्यपालन अधिकारी जनपद पंचायत पहाड़गढ़ दूरभाष- 07536-286319

अभिलेख की प्रति प्राप्त करने का शुल्क – सूचना का अधिकार अधिनियम 2005 के प्रावधान अनुसार

अभिलेख का नाम :- इन्दिरा आवास संबंधी अभिलेख

अभिलेख का प्रकार – अभिलेख/अनुदेश/नियम

अभिलेख का संक्षिप्त परिचय- बी.पी.एल.परिवारों के लिये स्वीकृत किये गये आवासों का विवरण

अभिलेख की प्रति प्राप्त की जा सकती है – पता- मुख्य कार्यपालन अधिकारी जनपद पंचायत पहाड़गढ़ दूरभाष- 07536-286319

अभिलेख की प्रति प्राप्त करने का शुल्क – सूचना का अधिकार अधिनियम 2005 के प्रावधान अनुसार

अभिलेख का नाम :- राज्य ग्रामीण आजीविका मिशन अभिलेख का प्रकार – अभिलेख/अनुदेश/नियम

अभिलेख का संक्षिप्त परिचय– इस योजना में समूहों को बैंकों के माध्यम से ऋण प्रदाय पश्चात् शासन निर्देशानुसार अनुदान प्रदाय करने संबंधी अभिलेख

अभिलेख की प्रति प्राप्त की जा सकती है – पता– मुख्य कार्यपालन अधिकारी, जनपद पंचायत पहाड़गढ़  
दूरभाष– 07536–286319

अभिलेख की प्रति प्राप्त करने का शुल्क – सूचना का अधिकार अधिनियम 2005 के प्रावधान अनुसार

अभिलेख का नाम :- जी.पी.एफ./डी.पी.एफ. संबंधी अभिलेख अभिलेख का प्रकार – अभिलेख/अनुदेश/नियम

अभिलेख का संक्षिप्त परिचय– विभागीय अधिकारियों/कर्मचारियों का जी.पी.एफ./डी.पी.एफ.संबंधी अभिलेख

अभिलेख की प्रति प्राप्त की जा सकती है – पता– मुख्य कार्यपालन अधिकारी जनपद पंचायत पहाड़गढ़  
दूरभाष– 07536–286319

अभिलेख की प्रति प्राप्त करने का शुल्क – सूचना का अधिकार अधिनियम 2005 के प्रावधान अनुसार

अभिलेख का नाम :- मध्याह्न भोजन कार्यक्रम अभिलेख अभिलेख का प्रकार – अभिलेख/अनुदेश/नियम

अभिलेख का संक्षिप्त परिचय– शासन से प्राप्त आंबटन का प्रतिछात्र, प्रतिस्कूल दिवस के मान से राशि का वितरण संबंधी अभिलेख

अभिलेख की प्रति प्राप्त की जा सकती है – पता– मुख्य कार्यपालन अधिकारी जनपद पंचायत पहाड़गढ़  
दूरभाष– 07536–286319

अभिलेख की प्रति प्राप्त करने का शुल्क – सूचना का अधिकार अधिनियम 2005 के प्रावधान अनुसार

अभिलेख का नाम—एकीकृत पड़त भूमि विकास कार्यक्रम अभिलेख का प्रकार —  
अभिलेख/अनुदेश/नियम

अभिलेख का संक्षिप्त परिचय— केन्द्र शासन से क्षेत्र विशेष के लिये स्वीकृत कार्य योजना में राशि वितरण संबंधी अभिलेख

अभिलेख की प्रति प्राप्त की जा सकती है — पता— मुख्य कार्यपालन अधिकारी जनपद पंचायत पहाड़गढ़

दूरभाष— 07536—286319

अभिलेख की प्रति प्राप्त करने का शुल्क — सूचना का अधिकार अधिनियम 2005 के प्रावधान अनुसार

अभिलेख का नाम—स्थापना शाखा संबंधी अभिलेख अभिलेख का प्रकार — अभिलेख/अनुदेश/नियम

अभिलेख का संक्षिप्त परिचय— कर्मचारियों के मूल अभिलेख एवं विभागीय जॉच संबंधी अभिलेख

अभिलेख की प्रति प्राप्त की जा सकती है — पता— मुख्य कार्यपालन अधिकारी जनपद पंचायत पहाड़गढ़

दूरभाष— 07536—286319

अभिलेख की प्रति प्राप्त करने का शुल्क — सूचना का अधिकार अधिनियम 2005 के प्रावधान अनुसार

अभिलेख का नाम—प्रधानमंत्री ग्रामोदय योजना (ग्रामीण आवास) अभिलेख का प्रकार —  
अभिलेख/अनुदेश/नियम

अभिलेख का संक्षिप्त परिचय— इस योजना से संबंधित शासन से प्राप्त लक्ष्य एवं क्रियान्वयन संबंधी अभिलेख अभिलेख की प्रति प्राप्त की जा सकती है — पता— मुख्य कार्यपालन अधिकारी जनपद पंचायत पहाड़गढ़

दूरभाष— 07536—286319

अभिलेख की प्रति प्राप्त करने का शुल्क — सूचना का अधिकार अधिनियम 2005 के प्रावधान अनुसार

अध्याय – 5 (मैनुअल –4)

कृत्यों के निर्वाहन हेतु नियम विनियम, अनुदेश, निर्देशिका और अभिलेख नीति निर्धारण हेतु

5प1 लोक प्राधिकरण द्वारा नीति निर्धारण के संबंध में जनता या जनप्रतिनिधि की परामर्श/भागीदारी का कोई प्रावधान है तो व्यवस्था का विवरण:—

| क्र०सं० | विषय/कृत्य का नाम | क्या इस विषय में जनता की भागीदारी अनिवार्य है? (हाँ/नहीं) | जनता की भागीदारी सुनिश्चित करने के लिये की गयी व्यवस्था |
|---------|-------------------|---|---|
| 1       | निरंक             | निरंक   | निरंक   |

नीति के क्रियान्वयन हेतु

5प2 क्या लोक प्राधिकरण द्वारा नीति के क्रियान्वयन के संबंध में जनता या जनप्रतिनिधि से परामर्श/भागीदारी के प्रावधान/व्यवस्था का विवरण

| क्रमांक | विषय/कृत्य का नाम                     | क्या इस विषय में जनता की भागीदारी अनिवार्य है? (हाँ/नहीं) | जनता की भागीदारी सुनिश्चित करने के लिये की गयी व्यवस्था |
|---------|---------------------------------------|---|---|
| 1       | सामान्य प्रशासन समिति                 | नहीं  | नहीं  |
| 2       | शिक्षा समिति                          | नहीं  | नहीं  |
| 3       | कृषि स्थाई समिति                      | नहीं  | नहीं  |
| 4.      | संचार एवं संकर्म समिति                | नहीं  | नहीं  |
| 5.      | सहकारिता एवं उद्योग समिति             | नहीं  | नहीं  |
| 6       | स्वास्थ्य, महिला एवं बाल कल्याण समिति | नहीं  | नहीं  |
| 7       | वन समिति                              | नहीं  | नहीं  |

## अध्याय – 6 (मैनुअल –5)

लोक प्राधिकरण के पास या उनके नियंत्रण में उपलब्ध दस्तावेजों का प्रवर्गों के अनुसार विवरण 6.1 लोक प्राधिकरण के पास शासकीय दस्तावेज उपलब्ध संबंधी विवरण

| क्रमांक | प्रवर्ग   | दस्तावेज का नाम एवं एक पक्ति में परिचय  | दस्तावेज प्राप्त करने के लिये प्रक्रिया      | धारक/नियंत्रणाधीन                            |
|---------|---|---|--|--|
| 1       | स्थापना संबंधी दस्तावेज                             | अधिकारी/कर्मचारी का सेवा अभिलेख शिकायत जाँच आदि   | सूचना का अधिकार नियम 2005 के प्रावधान अनुसार | मुख्य कार्यपालन अधिकारी जनपद पंचायत पहाड़गढ़ |
| 2       | महात्मा गांधी राष्ट्रीय ग्रामीण रोजगार गारंटी स्कीम | शासन से प्राप्त दिशा-निर्देश एवं निर्माण कार्य को प्रशासकीय स्वीकृति एवं राशि वितरण संबंधी अभिलेख | सूचना का अधिकार नियम 2005 के प्रावधान अनुसार | मुख्य कार्यपालन अधिकारी जनपद पंचायत पहाड़गढ़ |
| 3       | भण्डार संबंधी दस्तावेज                              | कार्यालय के लिये क्रय की गई सामग्री संबंधी दस्तावेज/ अनुदेश/निदेश/नियम                            | सूचना का अधिकार नियम 2005 के प्रावधान अनुसार | मुख्य कार्यपालन अधिकारी जनपद पंचायत पहाड़गढ़ |
| 4       | इन्दिरा आवास  | शासन से प्राप्त दिशा-निर्देश एवं बी.पी.एल. परिवारों को स्वीकृत आवास/राशि वितरण संबंधी अभिलेख      | सूचना का अधिकार नियम 2005 के प्रावधान अनुसार | मुख्य कार्यपालन अधिकारी जनपद पंचायत पहाड़गढ़ |
| 5       | राज्य ग्रामीण आजीविका मिशन                          | शासन से प्राप्त दिशा-निर्देश एवं समूह गठन तथा ऋण वितरण संबंधी अभिलेख                              | सूचना का अधिकार नियम 2005 के प्रावधान अनुसार | मुख्य कार्यपालन अधिकारी जनपद पंचायत पहाड़गढ़ |
| 6       | जी.पी.एफ./डी. पी.एफ. संबंधी दस्तावेज                | अधिकारी/कर्मचारियों के जी. पी.एफ./डी.पी.एफ. संबंधी दस्तावेज/अनुदेश/निर्देश /नियम                  | सूचना का अधिकार नियम 2005 के प्रावधान अनुसार | मुख्य कार्यपालन अधिकारी जनपद पंचायत पहाड़गढ़ |
| 7       | मध्याह्न भोजन कार्यक्रम                             | शासन से प्राप्त दिशा-निर्देश एवं राशि वितरण संबंधी अभिलेख   | सूचना का अधिकार नियम 2005 के प्रावधान अनुसार | मुख्य कार्यपालन अधिकारी जनपद पंचायत पहाड़गढ़ |
| 8       | प्रधानमंत्री ग्रामोदय योजना                         | शासन से प्राप्त दिशा-निर्देश एवं बी.पी.एल. परिवारों को स्वीकृत आवास/राशि वितरण संबंधी अभिलेख      | सूचना का अधिकार नियम 2005 के प्रावधान अनुसार | मुख्य कार्यपालन अधिकारी जनपद पंचायत पहाड़गढ़ |

अध्याय – 7 (मैनुअल –6)

बोर्ड परिषदों, समितियों एवं अन्य निकायों का विवरण

7.1 लोक प्राधिकरण से संबद्ध समितियों का संक्षिप्त विवरण अ- 0

संबद्ध संस्था का नाम एवं पता – जनपद स्तरीय सामान्य सभा

- 0 संबद्ध संस्था का प्रकार – निगमित निकाय
- 0 संबद्ध संस्था का संक्षिप्त परिचय – निर्वाचित जिला सदस्य एवं विधायक/प्रतिनिधि एवं अन्य श्रवण
- 0 संबद्ध संस्था की भूमिका – शासन द्वारा सौंपी गई शासकीय योजनाओं का पर्यवेक्षण, अनुश्रवण, नियंत्रण
- 0 स्वरूप एवं वर्तमान सदस्य –निर्वाचित सदस्य संख्या– 25, विधायक/सदस्य ग्राम पंचायतें।
- 0 मुख्य अधिकारी का नाम – एन एल मेहरा, मुख्य कार्यपालन अधिकारी, जनपद पंचायत पहाड़गढ़ –14.09.2014
- 0 मुख्य कार्यालय एवं अन्य –कार्यालय जनपद पंचायत पहाड़गढ़  
शाखाओं के पते –
- 0 बैठक की आवृत्ति – प्रति माह
- 0 क्या बैठक में जनता भाग ले सकती है ? – नहीं
- 0 क्या बैठक का कार्यवृत्त तैयार किया जाता है ? – हाँ
- 0 क्या जनता बैठक का कार्यवृत्त प्राप्त कर सकती है ? हाँ  
अगर हाँ तो प्रक्रिया का विवरण दे – सूचना का अधिकार अधिनियम 2005 के तहत/म0प्र0 पंचायत (अभिलेख तथा प्रतियों का निरीक्षण) नियम-1995

ब- 0 संबद्ध संस्था का नाम एवं पता – जनपद पंचायत पहाड़गढ़

- 0 संबद्ध संस्था का प्रकार – समिति
- 0 संबद्ध संस्था का संक्षिप्त परिचय – समिति द्वारा कार्यालयीन प्रशासनिक व्यवस्था एवं आय-व्यय

संबंधी अनुमोदन

- 0 संबद्ध संस्था की भूमिका – कार्यालयीन प्रशासनिक आय-व्यय का अनुमोदन
- 0 स्वरूप एवं वर्तमान सदस्य – जनपद पंचायत अध्यक्ष एवं समस्त समिति के अध्यक्ष सचिव मुख्य कार्यपालन अधिकारी जनपद पंचायत पहाड़गढ़
- 0 मुख्य अधिकारी का नाम – मुख्य कार्यपालन अधिकारी जनपद पंचायत पहाड़गढ़।
- 0 मुख्य कार्यालय एवं अन्य –जनपद पंचायत पहाड़गढ़  
शाखाओं के पते
- 0 बैठक की आवृत्ति – प्रति माह
- 0 क्या बैठक में जनता भाग ले सकती है ? – नहीं
- 0 क्या बैठक का कार्यवृत्त तैयार किया जाता है ? – हाँ
- 0 क्या जनता बैठक का कार्यवृत्त प्राप्त कर सकती है ? हाँ  
अगर हाँ तो प्रक्रिया का विवरण दे – सूचना का अधिकार अधिनियम 2005 के तहत/म0प्र0 पंचायत (अभिलेख तथा प्रतियों का निरीक्षण) नियम-1995

स- 0 संबद्ध संस्था का नाम एवं पता – कृषि समिति

- 0 संबद्ध संस्था का प्रकार – समिति
- 0 संबद्ध संस्था का संक्षिप्त परिचय – कृषि विभाग से संचालित योजनाओं की समीक्षा एवं अनुश्रवण
- 0 संबद्ध संस्था की भूमिका – परामर्श दात्री
- 0 स्वरूप एवं वर्तमान सदस्य – अध्यक्ष एवं निर्वाचित समिति सदस्य सचिव संबंधित विकासखण्ड

स्तरीय विभागीय अधिकारी

- 0 मुख्य अधिकारी का नाम – उपसंचालक कृषि जिला मुरैना
- 0 मुख्य कार्यालय एवं अन्य – वरिष्ठ कृषि विकास अधिकारी कार्यालय विकासखण्ड पहाड़गढ़ शाखाओं के पते
- 0 बैठक की आवृत्ति – प्रति माह
- 0 क्या बैठक में जनता भाग ले सकती है ? – नहीं
- 0 क्या बैठक का कार्यवृत्त तैयार किया जाता है ? – हाँ
- 0 क्या जनता बैठक का कार्यवृत्त प्राप्त कर सकती है ? हाँ
- अगर हाँ तो प्रक्रिया का विवरण दे – सूचना का अधिकार अधिनियम 2005 के तहत
- द- 0 संबद्ध संस्था का नाम एवं पता – स्वास्थ्य समिति
- 0 संबद्ध संस्था का प्रकार – समिति
- 0 संबद्ध संस्था का संक्षिप्त परिचय – स्वास्थ्य विभाग से संचालित योजनाओं की समीक्षा एवं अनुश्रवण
- 0 संबद्ध संस्था की भूमिका – परामर्श दात्री
- 0 स्वरूप एवं वर्तमान सदस्य – अध्यक्ष एवं निर्वाचित समिति सदस्य सचिव संबंधित विभागीय अधिकारी
- 0 मुख्य अधिकारी का नाम – विकासखण्ड चिकित्सा एवं स्वास्थ्य अधिकारी जिला पहाड़गढ़
- 0 मुख्य कार्यालय एवं अन्य – सामुदायिक चिकित्सा एवं स्वास्थ्य अधिकारी जिला पहाड़गढ़ शाखाओं के पते
- 0 बैठक की आवृत्ति – प्रति माह
- 0 क्या बैठक में जनता भाग ले सकती है ? – नहीं
- 0 क्या बैठक का कार्यवृत्त तैयार किया जाता है ? – हाँ
- 0 क्या जनता बैठक का कार्यवृत्त प्राप्त कर सकती है ? हाँ
- अगर हाँ तो प्रक्रिया का विवरण दे – सूचना का अधिकार अधिनियम 2005 के तहत (संबंधित विभाग)
- इ- 0 संबद्ध संस्था का नाम एवं पता – शिक्षा समिति
- 0 संबद्ध संस्था का प्रकार – समिति
- 0 संबद्ध संस्था का संक्षिप्त परिचय – शिक्षा विभाग से संचालित योजनाओं की समीक्षा एवं अनुश्रवण
- 0 संबद्ध संस्था की भूमिका – परामर्श दात्री
- 0 स्वरूप एवं वर्तमान सदस्य – अध्यक्ष एवं निर्वाचित समिति सदस्य सचिव संबंधित विभागीय अधिकारी
- 0 मुख्य अधिकारी का नाम – विकास खण्ड शिक्षा अधिकारी विकासखण्ड पहाड़गढ़
- 0 मुख्य कार्यालय एवं अन्य – विकास खण्ड शिक्षा अधिकारी कार्यालय विकासखण्ड पहाड़गढ़ शाखाओं के पते
- 0 बैठक की आवृत्ति – प्रति माह
- 0 क्या बैठक में जनता भाग ले सकती है ? – नहीं
- 0 क्या बैठक का कार्यवृत्त तैयार किया जाता है ? – हाँ
- 0 क्या जनता बैठक का कार्यवृत्त प्राप्त कर सकती है ? हाँ
- अगर हाँ तो प्रक्रिया का विवरण दे – सूचना का अधिकार अधिनियम 2005 के तहत (संबंधित विभाग)
- फ- 0 संबद्ध संस्था का नाम एवं पता – संचार एवं संकर्म समिति
- 0 संबद्ध संस्था का प्रकार – समिति
- 0 संबद्ध संस्था का संक्षिप्त परिचय – संचार एवं संकर्म विभाग से संचालित योजनाओं की समीक्षा एवं अनुश्रवण
- 0 संबद्ध संस्था की भूमिका – परामर्श दात्री
- 0 स्वरूप एवं वर्तमान सदस्य – अध्यक्ष एवं निर्वाचित समिति सदस्य सचिव संबंधित विभागीय अधिकारी
- 0 मुख्य अधिकारी का नाम – अनुविभागीय अधिकारी, ग्रामीण यांत्रिकी सेवा पहाड़गढ़

- 0 मुख्य कार्यालय एवं अन्य – अनुविभागीय अधिकारी, ग्रामीण यांत्रिकी सेवा पहाड़गढ़ शाखाओं के पते
- 0 बैठक की आवृत्ति – प्रति माह
- 0 क्या बैठक में जनता भाग ले सकती है ? – नहीं
- 0 क्या बैठक का कार्यवृत्त तैयार किया जाता है ? – हाँ  
क्या जनता बैठक का कार्यवृत्त प्राप्त कर सकती है ? हाँ
- 0 अगर हाँ तो प्रक्रिया का विवरण दे – सूचना का अधिकार अधिनियम 2005 के तहत (संबंधित विभाग)

- क—
- 0 संबद्ध संस्था का नाम एवं पता – वन समिति
  - 0 संबद्ध संस्था का प्रकार – समिति
  - 0 संबद्ध संस्था का संक्षिप्त परिचय – वन विभाग से संचालित योजनाओं की समीक्षा एवं अनुश्रवण
  - 0 संबद्ध संस्था की भूमिका – परामर्श दात्री
  - 0 स्वरूप एवं वर्तमान सदस्य – अध्यक्ष एवं निर्वाचित समिति सदस्य सचिव संबंधित विभागीय अधिकारी
  - 0 मुख्य अधिकारी का नाम – एस.डी.ओ. वन जिला मुरैना
  - 0 मुख्य कार्यालय एवं अन्य – एस.डी.ओ. वन जिला मुरैना शाखाओं के पते
  - 0 बैठक की आवृत्ति – प्रति माह
  - 0 क्या बैठक में जनता भाग ले सकती है ? – नहीं
  - 0 क्या बैठक का कार्यवृत्त तैयार किया जाता है ? – हाँ
  - 0 क्या जनता बैठक का कार्यवृत्त प्राप्त कर सकती है ?  
अगर हाँ तो प्रक्रिया का विवरण दे – सूचना का अधिकार अधिनियम 2005 के तहत(संबंधित विभाग)

- ख—
- 0 संबद्ध संस्था का नाम एवं पता – उद्योग एवं सहकारिता समिति
  - 0 संबद्ध संस्था का प्रकार – समिति
  - 0 संबद्ध संस्था का संक्षिप्त परिचय – उद्योग एवं सहकारिता विभाग से संचालित योजनाओं की समीक्षा एवं अनुश्रवण
  - 0 संबद्ध संस्था की भूमिका – परामर्श दात्री
  - 0 स्वरूप एवं वर्तमान सदस्य – अध्यक्ष एवं निर्वाचित समिति सदस्य सचिव संबंधित विभागीय अधिकारी
  - 0 मुख्य अधिकारी का नाम – प्रबंधक जिला व्यापार एवं उद्योग केन्द्र जिला मुरैना
  - 0 मुख्य कार्यालय एवं अन्य – प्रबंधक जिला व्यापार एवं उद्योग केन्द्र जिला मुरैना शाखाओं के पते
  - 0 बैठक की आवृत्ति – प्रति माह
  - 0 क्या बैठक में जनता भाग ले सकती है ? – नहीं
  - 0 क्या बैठक का कार्यवृत्त तैयार किया जाता है ? – हाँ
  - 0 क्या जनता बैठक का कार्यवृत्त प्राप्त कर सकती है ?  
अगर हाँ तो प्रक्रिया का विवरण दे – सूचना का अधिकार अधिनियम 2005 के तहत(संबंधित विभाग)



## जनप्रतिनिधियों वाली परामर्षदात्री समितियों की संरचना

| क्र. | समिति का नाम           | सदस्य का नाम/पद नाम   | पदनाम   |
|------|------------------------|---|---|
| 1    | 2                      | 3   | 4   |
| 1    | सामान्य प्रशासन समिति  | <ol style="list-style-type: none"> <li>1. श्रीमती लीलावती रामअवतार त्यागी</li> <li>2. श्री डॉ. देवसिंह कुषवाह</li> <li>3. श्रीमती ऊषा राजकुमार सिंह सिकरवार</li> <li>4. श्रीमती गिरिजा विनोद दुबे</li> <li>5. श्रीमती रामदुलारी राजेन्द्रसिंह</li> <li>6. श्री बकील सिंह गुर्जर</li> <li>7. श्रीमती ज्योति नरेन्द्र सिंह जादौन</li> </ol> | अध्यक्ष<br>उपाध्यक्ष<br>सदस्य<br>—"—<br>—"—<br>—"—<br>—"— |
| 2    | शिक्षा समिति           | <ol style="list-style-type: none"> <li>1. श्री डॉ. देवसिंह कुषवाह</li> <li>2. श्रीमती निर्मला जागेश्वर शर्मा</li> <li>3. श्रीमती मायादेवी दशरथ सिंह गुर्जर</li> <li>4. श्रीमती राजकुमारी दीवानसिंह कुषवाह</li> </ol>  | अध्यक्ष<br>सदस्य<br>—"—<br>—"—<br>—"—                     |
| 3    | कृषि समिति             | <ol style="list-style-type: none"> <li>1. श्री बकील औतारसिंह</li> <li>2. श्रीमती हलुकी रामचरन जाटव</li> <li>3. श्रीमती रीना गोवर्धन शर्मा</li> <li>4. श्री डॉ. मुन्शीलाल कुषवाह</li> <li>5. श्रीमती कमला संतोषी</li> </ol>  | अध्यक्ष<br>सदस्य<br>—"—<br>—"—<br>—"—                     |
| 4    | संचार एवं संकर्म समिति | <ol style="list-style-type: none"> <li>1. श्रीमती गिरिजा विनोद दुबे</li> <li>2. श्रीमती ज्योति नरेन्द्र सिंह जादौना</li> <li>3. श्रीमती रामदुलारी राजेन्द्र त्यागी</li> <li>4. श्रीमती बिट्टादेवी अषोकसिंह</li> <li>5. श्री बकील सिंह गुर्जर</li> </ol>   | अध्यक्ष<br>सदस्य<br>—"—<br>—"—<br>—"—                     |
| 5    | सहकारिता समिति         | <ol style="list-style-type: none"> <li>1. श्रीमती ज्योती नरेन्द्र सिंह जादौन</li> </ol>   | अध्यक्ष   |

|  |  |   |                            |
|--|--|---|----------------------------|
|  |  | 2. श्रीमती अनीता नरेश मांझी<br>3. श्रीमती गुड्डी सुदामा रावत<br>4. श्री रामवीर सरनाम सिंह | सदस्य<br>—“—<br>—“—<br>—“— |
|--|--|---|----------------------------|

| क्र. | समिति का नाम                     | सदस्य का नाम/पद नाम  | पदनाम  |
|------|----------------------------------|--|--|
| 1    | 2                                | 3  | 4  |
| 6    | स्वा. एवं महिला बाल कल्याण समिति | 1. श्रीमती ऊषा राजकुमार सिंह<br>2. श्रीमती निर्मला जागेश्वर शर्मा<br>3. श्री हरीसिंह बाथम<br>4. श्री बकील सिंह गुर्जर<br>5. श्रीमती गुड्डी महेशकुमार | अध्यक्ष<br>सदस्य<br>—“—<br>—“—<br>—“—<br>—“— |
| 7    | वन समिति                         | 1. श्रीमती रामदुलारी राजेन्द्र त्यागी<br>2. श्रीमती मायादेवी दषरथ सिंह गुर्जर<br>3. श्रीमती हलुकी रामचरन जाटव<br>4. श्रीमती ऊषा राजकुमार सिंह        | अध्यक्ष<br>सदस्य<br>—“—<br>—“—<br>—“—        |

अध्याय – 8 (मैनुअल –7) लोक सूचना  
अधिकारियों के नाम पदनाम एवं विशिष्टियां

8 लोक प्राधिकरण का नाम :- मुख्य कार्यपालन अधिकारी जनपद पंचायत पहाड़गढ़  
8.1 सहायक लोक सूचना अधिकारी

| क्र. | नाम                | पदनाम         | एस.टी.<br>डी.कोड | दूरभाष   |      | फैक्स | ई-मेल              | पता                         |
|------|--------------------|---------------|------------------|----------|------|-------|--------------------|-----------------------------|
|      |                    |               |                  | कार्यालय | आवास |       |                    |                             |
| 1    | श्री मातादीन शर्मा | सहायक ग्रेड-3 | 07536            | 286319   | -    |       | Jppahmor-mp@nic.in | जनपद<br>पंचायत,<br>पहाड़गढ़ |

8.2 लोक सूचना अधिकारी

| क्र. | नाम             | पदनाम                             | एस.टी.<br>डी.कोड | दूरभाष   |      | फैक्स | ई-मेल              | पता                        |
|------|-----------------|-----------------------------------|------------------|----------|------|-------|--------------------|----------------------------|
|      |                 |                                   |                  | कार्यालय | आवास |       |                    |                            |
| 1    | श्री नृपाल सिंह | प्रभारी खण्ड<br>पंचायत<br>अधिकारी | 07536            | 286319   | -    |       | Jppahmor-mp@nic.in | जनपद<br>पंचायत<br>पहाड़गढ़ |

8.3 विभागीय अपीलीय प्राधिकारी

| क्र. | नाम         | पदनाम                      | एस.टी.<br>डी.कोड | दूरभाष   |      | फैक्स | ई-मेल              | पता                     |
|------|-------------|----------------------------|------------------|----------|------|-------|--------------------|-------------------------|
|      |             |                            |                  | कार्यालय | आवास |       |                    |                         |
| 1    | एन एल मेहरा | मुख्य कार्यपालन<br>अधिकारी | 07536            | 286319   |      |       | Jppahmor-mp@nic.in | जनपद पंचायत<br>पहाड़गढ़ |

## अध्याय – 9 (मैनुअल –8) निर्णय लेने की प्रक्रिया

9.1 एवं 9.2— किसी विषय/किसी बिशेष विषय पर निर्णय लेने के लिये निर्धारित प्रक्रिया— शासन/विभाग के नियम एवं दिशा निर्देशों के अनुरूप योजनाओं के क्रियान्वयन संबंधी

निर्णय/कार्यवाही जिलास्तर पर की जाती है। निर्णय हेतु नस्ती का प्रारंभ कार्यालयीन शाखा प्रभारी द्वारा किया जाता है तथा उन पर विभिन्न स्तरों पर विहित शक्तियों के आधार पर निर्णय की प्रक्रिया अपनाई जाती है।

9.3—लिये गये निर्णय को जनता तक पहुंचाने की व्यवस्था— निर्णय जनता तक पहुंचाने के लिये प्रचार—प्रसार, अभिलेखों का निरीक्षण, दस्तावेजों की प्रति प्राप्त करने आदि की व्यवस्था है।

9.4— विभिन्न स्तर पर किन अधिकारियों की संस्तुति निर्णय लेने के लिये प्राप्त की जाती है— विभिन्न स्तरों पर यथा स्थिति विहित शक्तियों के आधार पर मुख्य कार्यपालन अधिकारी जनपद पंचायत, मुख्य कार्यपालन अधिकारी/कलेक्टर जिला पहाड़गढ़ की प्राप्त की जाती /की जा सकती है।

9.5— अंतिम निर्णय लेने के लिये प्राधिकारित अधिकारी— अंतिम निर्णय विभिन्न विषयों के संबंध में विभिन्न स्तरों पर होते हैं। क्योंकि निर्णय संबंधी विशिष्ट शक्तियां विभिन्न स्तर पर प्रदत्त हैं।

9.6— मुख्य विषय जिस पर लोक प्राधिकरण द्वारा निर्णय लिया जाता है — विकास आयुक्त, विकास आयुक्त कार्यालय, भोपाल एवं विभाग— पंचायत एवं ग्रामीण विकास विभाग से संचालित समस्त योजनाओं एवं कर्मचारी अधिकारी के संबंध में विभागीय जांच आदि के संबंध में निर्णय लेने का अधिकारी है।

अध्याय – 10 (मैनुअल –9)  
अधिकारियों/कर्मचारियों की निर्देशिका

| क्र | नाम<br>अधिकारी/कर्मचारी | पदनाम                          | पता                     | टै. नम्बर  |
|-----|-------------------------|--------------------------------|-------------------------|------------|
| 1   | 2                       | 3                              | 4                       | 5          |
| 1   | श्री एन.एल.मेहरा        | मु. का. अधि.                   | शासकीय आवास<br>पहाड़गढ़ | 9009331510 |
| 2   | श्री नृपाल सिंह         | पंचा. एवं समाज<br>शिक्षा संगठक | जनपद पंचायत<br>पहाड़गढ़ | 9827430857 |
| 3   | श्री आर.के.राजपूत       | स्था. विकास<br>विस्तार अधिकारी | पहाड़गढ़                | 9926225836 |
| 4   | श्री आर. वी. एस. तोमर   | सहायक विकास<br>विस्तार अधिकारी | पहाड़गढ़                | 9009696368 |
| 5   | श्री एम.एस.गुंजवार      | सहायक विकास<br>विस्तार अधिकारी | पहाड़गढ़                | 9826277642 |
| 6   | श्री एल.एन. पिप्पल      | सहायक विकास<br>विस्तार अधिकारी | पहाड़गढ़                | 8889646498 |
| 7   | श्री इन्द्र सिंह नेबिल  | पी.सी.ओ.                       | पहाड़गढ़                | 8435662920 |
| 8   | श्री रूस्तम सिंह        | पी.सी.ओ.                       | पहाड़गढ़                | 9926987576 |
| 9   | श्री परसोत्तम श्रीवास   | पी.सी.ओ.                       | पहाड़गढ़                | 9893938694 |
| 10  | श्री रामसहाय चौबे       | पी.सी.ओ.                       | पहाड़गढ़                | 9826738518 |
| 11  | श्री श्यामसुन्दर कुषवाह | लेखापाल, सहायक<br>लेखा अधिकारी | गल्लामण्डी रोड जौरा     | 9644624402 |
| 12  | श्री जण्डेलसिंह राजपूत  | सहायक ग्रेड –2                 | पहाड़गढ़                | 8236067240 |
| 13  | श्री अखिलेश डंडोटिया    | सहायक ग्रेड –3                 | पहाड़गढ़                | 9406505521 |
| 14  | श्री मातादीन शर्मा      | सहायक ग्रेड – 3                | पहाड़गढ़                | 9301467067 |
| 15  | श्री बृजेशकुमार शुक्ला  | सहायक ग्रेड – 3                | पहाड़गढ़                | 9827859350 |
| 16  | श्री प्रदीप कुषवाह      | लेखापाल                        | पहाड़गढ़                | 9893453138 |
| 17  | श्री सुनील शर्मा        | सहायक ग्रेड – 2                | पहाड़गढ़                | 9981467815 |
| 18  | श्री मनोज वर्मा         | मानचित्रकार                    | पहाड़गढ़                | 9752372688 |
| 19  | श्री पी.के.शाक्य        | उपयंत्री                       | पहाड़गढ़                | 9755075223 |
| 20  | श्री अषोक त्यागी        | उपयंत्री                       | पहाड़गढ़                | 9753182820 |
| 21  | श्री मातादीन शाक्य      | उपयंत्री                       | पहाड़गढ़                | 9179000220 |

|    |                                |           |          |            |
|----|--------------------------------|-----------|----------|------------|
| 22 | श्री आर.पी.माहौर               | उपयंत्री  | पहाड़गढ़ | 7697931176 |
| 23 | श्री बृजेश आर्य                | उपयंत्री  | पहाड़गढ़ | 9827363376 |
| 24 | श्री दुर्गेश दीक्षित           | उपयंत्री  | पहाड़गढ़ | 8269129412 |
| 25 | श्री सुरेन्द्र सिंह<br>सिकरवार | उपयंत्री  | पहाड़गढ़ | 9893113013 |
| 26 | श्री सूखाराम                   | भृत्य     | कहारपुरा |            |
| 27 | श्री मोहरसिंह                  | भृत्य     | पहाड़गढ़ | 9584578931 |
| 28 | श्रीमती गंगादेवी               | भृत्य     | पहाड़गढ़ |            |
| 29 | श्री रामजीलाल                  | चौकीदार   | पहाड़गढ़ | 8817225332 |
| 30 | श्री रामगोपाल                  | वाहन चालक | पहाड़गढ़ |            |
| 31 | श्री हेमराज धाकड़              | भृत्य     | पहाड़गढ़ | 7879438924 |

### अध्याय – 11 (मैनुअल –10)

प्रत्येक अधिकारी और कर्मचारी द्वारा मासिक पारिश्रमिक और उसके निर्धारण की पद्धति

| क्र. | नाम | पदनाम | वेतनमान | पारितोषिक /<br>पारितोषिक<br>भत्ता | पारिश्रमिक के<br>निर्धारण की<br>पद्धति जो<br>नियमावली में दी<br>गई हो |
|------|-----|-------|---------|-----------------------------------|---|
|------|-----|-------|---------|-----------------------------------|---|

| 1  | 2                       | 4                           | 5     | 6     | 7                      |
|----|-------------------------|-----------------------------|-------|-------|------------------------|
| 1  | श्री एन.एल.मेहरा        | मु. का. अधि.                | 20380 | 45243 | शासन द्वारा निर्धारित  |
| 2  | श्री नृपाल सिंह         | पंचा. एवं समाज शिक्षा संगठक | 17470 | 38783 | वेतनमान / मंहगाई भत्ता |
| 3  | श्री आर.के.राजपूत       | सहा. विकास विस्तार अधिकारी  | 22990 | 51338 | उपरोक्तानुसार          |
| 4  | श्री आर. वी. एस. तोमर   | सहायक विकास विस्तार अधिकारी | 23300 | 52026 | उपरोक्तानुसार          |
| 5  | श्री एम.एस.गुंजवार      | सहायक विकास विस्तार अधिकारी | 23000 | 51360 | उपरोक्तानुसार          |
| 6  | श्री एल.एन. पिप्पल      | सहायक विकास विस्तार अधिकारी | 16630 | 37219 | उपरोक्तानुसार          |
| 7  | श्री इन्द्र सिंह नेविल  | पी.सी.ओ.                    | 15560 | 34543 | उपरोक्तानुसार          |
| 8  | श्री रूस्तम सिंह        | पी.सी.ओ.                    | 15560 | 34543 | उपरोक्तानुसार          |
| 9  | श्री परसोत्तम श्रीवास   | पी.सी.ओ.                    | 16460 | 36541 | उपरोक्तानुसार          |
| 10 | श्री रामसहाय चौबे       | पी.सी.ओ.                    | 15560 | 34543 | उपरोक्तानुसार          |
| 11 | श्री श्यामसुन्दर कुषवाह | लेखापाल, सहायक लेखा अधिकारी | 15070 | 30592 | उपरोक्तानुसार          |
| 12 | श्री जण्डेलसिंह राजपूत  | सहायक ग्रेड -2              | 15070 | 30592 | उपरोक्तानुसार          |
| 13 | श्री अखिलेश डंडोतिया    | सहायक ग्रेड -3              | 13250 | 26897 | उपरोक्तानुसार          |
| 14 | श्री मातादीन शर्मा      | सहायक ग्रेड - 3             | 10840 | 22011 | उपरोक्तानुसार          |
| 15 | श्री बृजेशकुमार शुक्ला  | सहायक ग्रेड - 3             | 11940 | 24232 | उपरोक्तानुसार          |
| 16 | श्री प्रदीप कुषवाह      | लेखापाल                     | 14300 | 12584 | उपरोक्तानुसार          |
| 17 | श्री सुनील शर्मा        | सहायक ग्रेड - 2             | 14300 | 12584 | उपरोक्तानुसार          |
| 18 | श्री मनोज वर्मा         | मानचित्रकार                 | 14300 | 12584 | उपरोक्तानुसार          |
| 19 | श्री पी.के.शाक्य        | उपयंत्री                    | 18000 | 39960 | उपरोक्तानुसार          |
| 20 | श्री अषोक त्यागी        | उपयंत्री                    |       |       | उपरोक्तानुसार          |
| 21 | श्री मातादीन शाक्य      | उपयंत्री                    | 23650 | 21600 | उपरोक्तानुसार          |
| 22 | श्री आर.पी.माहौर        | उपयंत्री                    | 23650 | 21600 | उपरोक्तानुसार          |
| 23 | श्री बृजेश आर्य         | उपयंत्री                    | 23650 | 21600 | उपरोक्तानुसार          |
| 24 | श्री दुर्गेश दीक्षित    | उपयंत्री                    | 25300 | 23250 | उपरोक्तानुसार          |
| 25 | श्री सुरेन्द्र सिंह     | उपयंत्री                    | 23650 | 21600 | उपरोक्तानुसार          |





राष्ट्रीय बृद्धावस्था पेन्शन एवं सामाजिक सुरक्षा पेन्शन के लाभान्वित हितग्राहियों की सूची  
वर्ष 2014 – 15

| क्रमांक | हितग्राही का नाम | पिता/पति का नाम | पता    |
|---------|------------------|-----------------|--------|
| 1       | 2                | 3               | 5      |
| 1.      | भागवती           | रतनलाल          | रजौदा  |
| 2.      | कन्हैया          | गंगाराम         | मानपुर |

|     |          |              |               |
|-----|----------|--------------|---------------|
| 3.  | नबलसिंह  | देवीसिंह     | मानपुर        |
| 4.  | छोटी     | गजुआ         | करैरा का पुरा |
| 5.  | गजुआ     | कढेरी        | करैरा का पुरा |
| 6.  | लौबा     | सरमन         | कोटरा         |
| 7.  | श्रीमती  | मावसिया      | कोटरा         |
| 8.  | बुदो     | मावसिया      | कोटरा         |
| 9.  | अरविन्द  | लखपति        | धूरकूडा       |
| 10. | राजू     | हाकिम प्रसाद | कोटरा         |
| 11. | पुष्पा   | बारे         | बघेबर         |
| 12. | वन्दना   | पंचमलाल      | मंजीतपुरा     |
| 13. | सम्पतिया | गजुआ         | मानपुर        |
| 14. | कौषल्या  | चन्टोली      | कोटरा         |
| 15. | सोनम     | विजेन्द्र    | कोटरा         |
| 16. | पानसिंह  | हरिचरन       | नरहोली        |
| 17. | पंचमसिंह | भागीरथ       | चि.करैरा      |
| 18. | कैलाषी   | श्रीनिवास    | सुजानगढ़ी     |
| 19. | रामन्दी  | शिवचरन       | बघेल          |
| 20. | सूखा     | चुन्नी       | बलवंत का पुरा |
| 21. | ममता     | रामबरन       | तिन्दोखर      |

|     |         |             |                 |
|-----|---------|-------------|-----------------|
| 22. | खिलाई   | फूलसिंह     | बृजगढ़ी         |
| 23. | असर्फी  | महेश        | चि.चम्बल        |
| 24. | बंटी    | रामदयाल     | सुजानगढ़ी       |
| 25. | बाबूलाल | खेमचन्द्र   | खोरीपुरा        |
| 26. | रामबेटी | कन्हैयासिंह | मानपुर          |
| 27. | षीला    | जण्डेल सिंह | गुनापुरा        |
| 28. | गंगाबाई | मोहरसिंह    | गुनापुरा        |
| 29. | ममता    | कल्यान      | नि.बहराई        |
| 30. | भाटो    | परिमाल      | नि.बहराई        |
| 31. | छोटू    | मोहरसिंह    | रजौदा           |
| 32. | रेखा    | शिवचरन      | बदरपुरा         |
| 33. | कल्लू   | मूला बघेल   | चि.करैरा        |
| 34. | रेखा    | शिवचरन      | बदरपुरा         |
| 35. | मुन्नी  | कम्मोदासिंह | करोरी का पुरा   |
| 36. | किशनदेई | राजेश       | मुरली का पुरा   |
| 37. | लालू    | माखनसिंह    | मंगलापुरा       |
| 38. | साजन्दे | नबाब        | खड़रिया का पुरा |
| 39. | शिमला   | महादेव      | परसौटा          |

|     |         |         |            |
|-----|---------|---------|------------|
| 40. | कमलसिंह |         | सेठियापुरा |
| 41. | षीला    | रमेश    | पहाड़गढ़   |
| 42. | कम्मोदा | ष्याम   | पहाड़गढ़   |
| 43. | राधा    | आशाराम  | कहारपुरा   |
| 44. | ईषुरिया | गंगाराम | पहाड़गढ़   |

## कार्यालय मुख्य कार्यपालन अधिकारी जनपद पंचायत पहाड़गढ़

म.प्र.भपन एवं सनिर्माण कर्मकार कल्याण मण्डल योजनान्तर्गत

लावान्वित हिताग्राहियों की सूची 2014-15

| क्र. | हितग्राही का नाम | पिता/पति का नाम | पता        | योजना          | चैक क्र. | चैक दि.    | राशि    |
|------|------------------|-----------------|------------|----------------|----------|------------|---------|
| 1    | 2                | 3               | 4          | 5              | 6        | 7          | 8       |
| 1    | राजवती           | राजेश           | छोलेकापुरा | प्रसूति सहायता | 14720    | 29/04/2014 | 5000.00 |

|    |          |             |            |                  |       |            |          |
|----|----------|-------------|------------|------------------|-------|------------|----------|
| 2  | ओमप्रकाश | सियाराम     | खेरली      | विवाह सहा.       | 14721 | 28/05/2014 | 5000.00  |
| 3  | रीना     | राकेश       | आरेठी      | प्रसूति सहायता   | 14722 | 12/06/2014 | 5000.00  |
| 4  | सुमन     | पंचमसिंह    | आरेठी      | प्रसूति सहायता   | 14723 | 12/06/2014 | 5000.00  |
| 5  | हेमलता   | शिवराम      | आरेठी      | प्रसूति सहायता   | 14724 | 12/06/2014 | 5000.00  |
| 6  | रीना     | जनकसिंह     | बदरपुरा    | प्रसूति सहायता   | 14725 | 12/06/2014 | 5000.00  |
| 7  | रीना     | गोवर्धन     | छोलेकापुरा | प्रसूति सहायता   | 14726 | 12/06/2014 | 5000.00  |
| 8  | शान्ती   | रामअवतार    | रजौधा      | प्रसूति सहायता   | 14727 | 12/06/2014 | 5000.00  |
| 9  | लक्ष्मी  | शिवनारायण   | गुलाबपुरा  | प्रसूति सहायता   | 14728 | 12/06/2014 | 5000.00  |
| 10 | रजनी     | सोनू राठौर  | जापथाप     | प्रसूति सहायता   | 14729 | 12/06/2014 | 5000.00  |
| 11 | सुमन     | बृजेश       | कैमरा      | प्रसूति सहायता   | 14730 | 12/06/2014 | 5000.00  |
| 12 | प्रीती   | संतोष       | खिटोरा     | प्रसूति सहायता   | 14801 | 12/06/2014 | 5000.00  |
| 13 | महेश्वरी | महेश        | परसौटा     | प्रसूति सहायता   | 14802 | 12/06/2014 | 5000.00  |
| 14 | पुष्पा   | लालसिंह     | परसौटा     | प्रसूति सहायता   | 14803 | 12/06/2014 | 5000.00  |
| 15 | सीमा     | मुनेश       | परसौटा     | प्रसूति सहायता   | 14804 | 12/06/2014 | 5000.00  |
| 16 | निराशा   | मनोज        | परसौटा     | प्रसूति सहायता   | 14805 | 12/06/2014 | 5000.00  |
| 17 | बेबी     | जबरसिंह     | कैमरा      | प्रसूति सहायता   | 14806 | 12/06/2014 | 5000.00  |
| 18 | मनीश     | गादीपाल     | परसौटा     | प्रसूति सहायता   | 14807 | 12/06/2014 | 5000.00  |
| 19 | लक्ष्मी  | भूरासिंह    | परसौटा     | प्रसूति सहायता   | 14808 | 12/06/2014 | 5000.00  |
| 20 | ललिता    | रामलखन      | परसौटा     | प्रसूति सहायता   | 14809 | 12/06/2014 | 5000.00  |
| 21 | बेदवती   | भूपसिंह     | परसौटा     | प्रसूति सहायता   | 14810 | 12/06/2014 | 5000.00  |
| 22 | मंजेश    | धीरज        | गुलाबपुरा  | प्रसूति सहायता   | 14811 | 12/06/2014 | 5000.00  |
| 23 | राधा     | हरिओम       | जडेरू      | प्रसूति सहायता   | 14812 | 12/06/2014 | 5000.00  |
| 24 | अरुणा    | बंटी        | जापथाप     | प्रसूति सहायता   | 14813 | 12/06/2014 | 5000.00  |
| 25 | भूरो     | अरविन्द     | खेरली      | प्रसूति सहायता   | 14814 | 12/06/2014 | 5000.00  |
| 26 | धनवंती   | राकेश       | सिकरौदा    | प्रसूति सहायता   | 14815 | 12/06/2014 | 5000.00  |
| 27 | प्रिया   | मुनेश       | सिकरौदा    | प्रसूति सहायता   | 14816 | 12/06/2014 | 5000.00  |
| 28 | सपना     | कदमा        | मद्दीपुरा  | प्रसूति सहायता   | 14817 | 12/06/2014 | 5000.00  |
| 29 | लक्ष्मी  | बृजपाल      | कैमरा      | प्रसूति सहायता   | 14818 | 12/06/2014 | 5000.00  |
| 30 | सुनीता   | सियाराम     | जापथाप     | प्रसूति सहायता   | 14819 | 12/06/2014 | 5000.00  |
| 31 | आरती     | कृष्ण दत्त  | कन्हार     | प्रसूति सहायता   | 14820 | 12/06/2014 | 5000.00  |
| 32 | सपना     | सुनील       | खेरली      | प्रसूति सहायता   | 14821 | 12/06/2014 | 5000.00  |
| 33 | उर्मिला  | दौलतराम     | परसौटा     | प्रसूति सहायता   | 14822 | 12/06/2014 | 5000.00  |
| 34 | नीलम     | पुष्पेन्द्र | धूरकूड़ा   | प्रसूति सहायता   | 14823 | 12/06/2014 | 5000.00  |
| 35 | महादेवी  | दुर्गसिंह   | परसौटा     | अन्त्योष्टि सहा. | 14824 | 12/06/2014 | 27000.00 |

|    |              |                              |           |                  |       |            |          |
|----|--------------|------------------------------|-----------|------------------|-------|------------|----------|
| 36 | रेखा         | रणवीर जाटव                   | शीतलपुर   | प्रसूति सहायता   | 14825 | 12/06/2014 | 5000.00  |
| 37 | भजना         | मुल्ला बाथम                  | कहारपुरा  | विवाह सहा.       | 14826 | 12/06/2014 | 15000.00 |
| 38 | विमला        | मोहरसिंह कुश.                | मुरलीपुरा | अन्त्योष्टि सहा. | 14827 | 12/06/2014 | 27000.00 |
| 39 | रामश्री      | भगरी जाटव                    | गैपरा     | अन्त्योष्टि सहा. | 14828 | 12/06/2014 | 15000.00 |
| 40 | रामहेत       | छिद्दीराम जाटव               | मोहना     | विवाह सहा.       | 14829 | 12/06/2014 | 15000.00 |
| 41 | सिद्धार      | फेरन सिंह प्रजा.             | कैमरा     | विवाह सहा.       | 14830 | 12/06/2014 | 5000.00  |
| 42 | लीला         | केशव प्रजा.                  | कैमरा     | प्रसूति सहायता   | 14831 | 12/06/2014 | 5000.00  |
| 43 | पूजा         | महेन्द्र गौड़                | टुडीला    | प्रसूति सहायता   | 14832 | 12/06/2014 | 5000.00  |
| 44 | सीमा         | विककी बाथम                   | कहारपुरा  | प्रसूति सहायता   | 14833 | 12/06/2014 | 5000.00  |
| 45 | रीना         | बंटी बरेठा                   | कैमरा     | प्रसूति सहायता   | 14834 | 12/06/2014 | 5000.00  |
| 46 | मिथलेश       | बीरेन्द्र प्रजा.             | कैमरा     | प्रसूति सहायता   | 14835 | 12/06/2014 | 5000.00  |
| 47 | सीमा         | विक्रम शर्मा                 | धौधा      | प्रसूति सहायता   | 14836 | 12/06/2014 | 5000.00  |
| 48 | नीलम         | मंजेश प्रजा.                 | खरिका     | प्रसूति सहायता   | 14837 | 12/06/2014 | 5000.00  |
| 49 | आरती         | मनोज त्यागी                  | खरिका     | प्रसूति सहायता   | 14838 | 12/06/2014 | 5000.00  |
| 50 | राधिका       | संतोष श्रीवास                | पहाड़गढ़  | प्रसूति सहायता   | 14839 | 12/06/2014 | 5000.00  |
| 51 | शकुन्तला     | राजकुमार जाटव                | स्यारू    | प्रसूति सहायता   | 14840 | 12/06/2014 | 5000.00  |
| 52 | कप्तान       | रामपाल कुश.                  | करैरापुरा | विवाह सहा.       | 14841 |            | 15000.00 |
| 53 | विजयसिंह     | देवसिंह कुश.                 | करैरापुरा | विवाह सहा.       | 14842 |            | 15000.00 |
| 54 | रामबाई       | बलवीर कुश.                   | करैरापुरा | प्रसूति सहायता   | 14843 |            | 5000.00  |
| 55 | शुशीला       | रामस्वरूप कुश.               | करैरापुरा | प्रसूति सहायता   | 14844 |            | 5000.00  |
| 56 | सुनीता       | राजेश बघेले                  | धूरकूड़ा  | प्रसूति सहायता   | 14845 |            | 5000.00  |
| 57 | रेखा         | मनीषा कुश.                   | विशनौरी   | प्रसूति सहायता   | 14846 | 16/06/2014 | 5000.00  |
| 58 | रेखा         | रघुवीर कुश.                  | मद्दीपुरा | प्रसूति सहायता   | 14847 | 16/06/2014 | 5000.00  |
| 59 | बैजनाथ       | टीकाराम शर्मा                | खेरली     | विवाह सहा.       | 14848 | 16/06/2014 | 15000.00 |
| 60 | प्रेमनारायण  | सोवरन जाटव                   | कैमरा     | विवाह सहा.       | 14849 | 16/06/2014 | 15000.00 |
| 61 | मंजू         | धर्मवीर यादव                 | स्यारू    | प्रसूति सहायता   | 14850 | 16/06/2014 | 5000.00  |
| 62 | सुरक्षा      | दिनेश जाटव                   | सैंथरी    | प्रसूति सहायता   | 14851 | 16/06/2014 | 5000.00  |
| 63 | लक्ष्मी      | कल्लू जाटव                   | पचोखरा    | प्रसूति सहायता   | 14852 | 16/06/2014 | 5000.00  |
| 64 | अनीता        | सुरेश बाथम                   | कहारपुरा  | प्रसूति सहायता   | 14853 | 16/06/2014 | 5000.00  |
| 65 | प्रिया       | पुष्पेन्द्र सिंह<br>सिंकरवार | बर्रेण्ड  | प्रसूति सहायता   | 14854 | 16/06/2014 | 5000.00  |
| 66 | मुशी         | जीवनलाल जाटव                 | कैमरा     | विवाह सहा.       | 14855 | 16/06/2014 | 15000.00 |
| 67 | सोबरन        | पंछीराम जाटव                 | कैमरा     | विवाह सहा.       | 14856 | 16/06/2014 | 15000.00 |
| 68 | श्रीमती वेवा | अशोक जाटव                    | कैमरा     | विवाह सहा.       | 14857 | 16/06/2014 | 15000.00 |
| 69 | ऊंषा         | राजवीर जाटव                  | कैमरा     | प्रसूति सहायता   | 14858 | 16/06/2014 | 5000.00  |

|     |           |                    |           |                |       |            |          |
|-----|-----------|--------------------|-----------|----------------|-------|------------|----------|
| 70  | महेश्वरी  | राजेश रावत         | सिकरौदा   | प्रसूति सहायता | 14859 | 16/06/2014 | 5000.00  |
| 71  | प्रेमपाल  | अर्जुन जाटव        | परसौटा    | विवाह सहा.     | 14860 | 16/06/2014 | 15000.00 |
| 72  | रामऔतार   | सियाराम कुश.       | नरहोली    | विवाह सहा.     | 14861 | 16/06/2014 | 15000.00 |
| 73  | सपना      | रामरूपसिंह         | सुखपुरा   | प्रसूति सहायता | 14862 | 16/06/2014 | 5000.00  |
| 74  | सपना      | रिशाल सिंह         | खिटोरा    | प्रसूति सहायता | 14863 | 16/06/2014 | 5000.00  |
| 75  | रिन्की    | सीताराम कुशवाह     | गैपरा     | प्रसूति सहायता | 14864 | 16/06/2014 | 5000.00  |
| 76  | मनीषा     | विजय बाथम          | पहाड़गढ़  | प्रसूति सहायता | 14865 | 16/06/2014 | 5000.00  |
| 77  | फूलवती    | रघुवीर जाटव        | स्यारू    | प्रसूति सहायता | 14866 | 16/06/2014 | 5000.00  |
| 78  | रीना      | नीरज धाकड़         | धूरकूड़ा  | प्रसूति सहायता | 14867 | 16/06/2014 | 5000.00  |
| 79  | मुरारीलाल | पतिराम जाटव        | गैपरा     | विवाह सहा.     | 14868 | 16/06/2014 | 15000.00 |
| 80  | राजाराम   | जगराम जाटव         | गैपरा     | विवाह सहा.     | 14869 | 16/06/2014 | 15000.00 |
| 81  | रोशनलाल   | भीखाराम जाटव       | गैपरा     | विवाह सहा.     | 14870 | 16/06/2014 | 15000.00 |
| 82  | गंगाराम   | लोडूराम जाटव       | सुजानगढ़ी | विवाह सहा.     | 14871 | 16/06/2014 | 15000.00 |
| 83  | महेन्द्र  | नारायण सिंह        | मोहना     | विवाह सहा.     | 14872 | 16/06/2014 | 15000.00 |
| 84  | प्रकाश    | सरमन जाटव          | खेरली     | विवाह सहा.     | 14873 | 16/06/2014 | 15000.00 |
| 85  | रामप्रकाश | हरिविलाश जाटव      | कैमरा     | विवाह सहा.     | 14874 | 16/06/2014 | 15000.00 |
| 86  | पीतम      | नेकसिया जाटव       | कैमरा     | विवाह सहा.     | 14875 | 16/06/2014 | 15000.00 |
| 87  | पीतम      | नेकसिया जाटव       | कैमरा     | विवाह सहा.     | 14876 | 16/06/2014 | 15000.00 |
| 88  | सियाराम   | फोदेराम जाटव       | गैपरा     | प्रसूति सहायता | 14877 | 16/06/2014 | 15000.00 |
| 89  | रीना      | बीरेन्द्र धाकड़    | धूरकूड़ा  | प्रसूति सहायता | 14878 | 16/06/2014 | 5000.00  |
| 90  | कविता     | रामनिवास<br>कुशवाह | कहारपुरा  | प्रसूति सहायता | 14879 | 16/06/2014 | 5000.00  |
| 91  | निर्मला   | बृजेश शर्मा        | जौनारा    | प्रसूति सहायता | 14880 | 16/06/2014 | 5000.00  |
| 92  | पूजा      | भोलेराम मांझी      | पहाड़गढ़  | प्रसूति सहायता | 14881 | 16/06/2014 | 5000.00  |
| 93  | ऊंषा      | नबाबसिंह कुश.      | अगरौता    | प्रसूति सहायता | 14882 | 16/06/2014 | 5000.00  |
| 94  | मुरारीलाल | पतिराम जाटव        | गैपरा     | विवाह सहा.     | 14883 | 16/06/2014 | 15000.00 |
| 95  | राजाराम   | जगराम जाटव         | गैपरा     | विवाह सहा.     | 14884 | 16/06/2014 | 15000.00 |
| 96  | पंजाबसिंह | रामदयाल कुश.       | गैपरा     | विवाह सहा.     | 14885 | 16/06/2014 | 15000.00 |
| 97  | परषोत्तम  | ईश्वरिया जाटव      | कैमरा     | विवाह सहा.     | 14886 | 16/06/2014 | 15000.00 |
| 98  | काशी      | सुधरसिंह बघेले     | नरहोली    | विवाह सहा.     | 14887 | 16/06/2014 | 15000.00 |
| 99  | रमेश      | बलवंत बघेले        | नरहोली    | विवाह सहा.     | 14888 | 16/06/2014 | 15000.00 |
| 100 | रामनाथ    | लोडूराम जाटव       | सुजानगढ़ी | विवाह सहा.     | 14889 | 16/06/2014 | 15000.00 |
| 101 | रामनाथ    | लोडूराम जाटव       | सुजानगढ़ी | विवाह सहा.     | 14890 | 16/06/2014 | 15000.00 |
| 102 | रामदीन    | प्यारेलाल गौड़     | बंधपुरा   | विवाह सहा.     | 14891 | 16/06/2014 | 15000.00 |
| 103 | पीतम      | जगन्नाथ धाकड़      | कहारपुरा  | विवाह सहा.     | 14892 | 16/06/2014 | 15000.00 |



|     |                |                     |            |                  |       |            |          |
|-----|----------------|---------------------|------------|------------------|-------|------------|----------|
| 104 | छविराम         | उदयराम धाकड़        | कहारपुरा   | विवाह सहा.       | 14893 | 16/06/2014 | 15000.00 |
| 105 | मुंशी          | देवीराम शाक्य       | धूरकूड़ा   | विवाह सहा.       | 14894 | 16/06/2014 | 15000.00 |
| 106 | मुंशी          | देवीराम शाक्य       | धूरकूड़ा   | विवाह सहा.       | 14895 | 16/06/2014 | 15000.00 |
| 107 | नृपाल          | वेदरिया कुश.        | जौनारा     | विवाह सहा.       | 14896 | 16/06/2014 | 15000.00 |
| 108 | मुन्ना         | ग्यासिया प्रजा.     | खेरली      | विवाह सहा.       | 14897 | 16/06/2014 | 15000.00 |
| 109 | नबाव सिंह      | शंकर सिंह<br>गुर्जर | विचपुरी    | विवाह सहा.       | 14898 | 16/06/2014 | 15000.00 |
| 110 | नबाव सिंह      | शंकर सिंह<br>गुर्जर | विचपुरी    | विवाह सहा.       | 14899 | 16/06/2014 | 15000.00 |
| 111 | गीता           | रामअवतार जाटव       | खेरली      | प्रसूति सहायता   | 14900 | 16/06/2014 | 5000.00  |
| 112 | लक्ष्मण        | दौजीराम जाटव        | खेरली      | विवाह सहा.       | 14791 | 16/06/2014 | 15000.00 |
| 113 | बीरेन्द्र सिंह | चौखरिया कुश.        | सैंथरी     | विवाह सहा.       | 14792 | 16/06/2014 | 15000.00 |
| 114 | हरीसिंह        | बाबूराम जाटव        | छोलेकापुरा | विवाह सहा.       | 14793 | 16/06/2014 | 15000.00 |
| 115 | भरतसिंह        | प्रभू गुर्जर        | बहराई      | विवाह सहा.       | 14794 | 16/06/2014 | 15000.00 |
| 116 | रीना           | हरीसिंह जाटव        | पहाड़गढ़   | प्रसूति सहायता   | 14795 | 16/06/2014 | 5000.00  |
| 117 | मोहरसिंह       | ल्होरेराम जाटव      | कहारपुरा   | विवाह सहा.       | 14796 | 16/06/2014 | 15000.00 |
| 118 | हरीसिंह        | श्यामलाल धाकड़      | धूरकूड़ा   | विवाह सहा.       | 14797 | 16/06/2014 | 15000.00 |
| 119 | तारा           | गोपाली जाटव         | घाड़ौर     | प्रसूति सहायता   | 14798 | 19/06/2014 | 5000.00  |
| 120 | रचना           | बंटी बाथम           | कहारपुरा   | प्रसूति सहायता   | 14799 | 19/06/2014 | 5000.00  |
| 121 | गीता           | करनसिंह जाटव        | कैमरा      | प्रसूति सहायता   | 14800 | 19/06/2014 | 5000.00  |
| 122 | बनबारी         | तिनूकीराम जाटव      | पचोखरा     | विवाह सहा.       | 27003 | 19/06/2014 | 15000.00 |
| 123 | काशी           | सुधरसिंह बघेले      | नरहोली     | विवाह सहा.       | 27004 | 19/06/2014 | 15000.00 |
| 124 | निरंजन         | नारायण जाटव         | कैमरा      | अन्त्योष्टि सहा. | 27001 | 19/06/2014 | 27000.00 |
| 125 | वर्षा          | मुनेश जाटव          | कैमरा      | प्रसूति सहायता   | 27002 | 19/06/2014 | 5000.00  |
| 126 | सामंत          | बद्री धाकड़         | धूरकूड़ा   | विवाह सहा.       | 27005 | 19/06/2014 | 15000.00 |
| 127 | भारती          | गोपाल जाटव          | विशनौरी    | विवाह सहा.       | 27006 | 19/06/2014 | 15000.00 |
| 128 | प्रकाश         | पोंचिया जाटव        | खेरली      | विवाह सहा.       | 27007 | 19/06/2014 | 15000.00 |
| 129 | बैजनाथ         | श्यामलाल गौड़       | जौनारा     | विवाह सहा.       | 27008 | 19/06/2014 | 15000.00 |
| 130 | आरती           | श्रीनिवास कुश.      | मुरलीपुरा  | विवाह सहा.       | 27009 | 19/06/2014 | 15000.00 |
| 131 | फूलवती         | हरदेव सिंह कुश.     | मोहना      | विवाह सहा.       | 27010 | 19/06/2014 | 15000.00 |
| 132 | आरती           | मुन्नालाल जाटव      | परसौटा     | विवाह सहा.       | 27011 | 19/06/2014 | 15000.00 |
| 133 | जसमंत          | जगराम कुश.          | परसौटा     | विवाह सहा.       | 27012 | 19/06/2014 | 15000.00 |
| 134 | रीना           | रामचरन धाकड़        | परसौटा     | विवाह सहा.       | 27013 | 19/06/2014 | 15000.00 |
| 135 | पूरनलाल        | छिद्दीराम रजक       | मोहना      | विवाह सहा.       | 27014 | 19/06/2014 | 15000.00 |
| 136 | श्रीधर         | भरोषी रावत          | परसौटा     | विवाह सहा.       | 27015 | 19/06/2014 | 15000.00 |

|     |             |                    |            |                  |       |            |          |
|-----|-------------|--------------------|------------|------------------|-------|------------|----------|
| 137 | जयाबहादुडी  | रमेश जाटव          | परसौटा     | प्रसूति सहायता   | 27016 | 19/06/2014 | 5000.00  |
| 138 | रामलता      | दिनेश जाटव         | बरेण्ड     | प्रसूति सहायता   | 27017 | 19/06/2014 | 5000.00  |
| 139 | राजकुमारी   | रामविलास शाक्य     | बरेण्ड     | प्रसूति सहायता   | 27018 | 19/06/2014 | 5000.00  |
| 140 | ज्योती      | प्रेमसिंह सिंकरवार | पर्वतपुरा  | प्रसूति सहायता   | 27019 | 19/06/2014 | 5000.00  |
| 141 | लक्ष्मी     | मोनू जाटव          | डबोखरी     | प्रसूति सहायता   | 27020 | 19/06/2014 | 5000.00  |
| 142 | रचना        | राजवीर सिकरवार     | पर्वतपुरा  | प्रसूति सहायता   | 27021 | 19/06/2014 | 5000.00  |
| 143 | सुरक्षा     | अजय रावत           | परसौटा     | प्रसूति सहायता   | 27022 | 19/06/2014 | 5000.00  |
| 144 | बबीता       | धर्मन्द्र सिंह     | बरेण्ड     | प्रसूति सहायता   | 27023 | 19/06/2014 | 5000.00  |
| 145 | मिथलेश      | रामअवतार कुश.      | परसौटा     | प्रसूति सहायता   | 27024 | 19/06/2014 | 5000.00  |
| 146 | राजेश       | रामदास सिंह        | बरेण्ड     | प्रसूति सहायता   | 27025 | 19/06/2014 | 5000.00  |
| 147 | सीमा        | पदमसिंह कुश.       | सेंथरी     | प्रसूति सहायता   | 27026 | 19/06/2014 | 5000.00  |
| 148 | सीमा        | रामलखन जाटव        | बरेण्ड     | प्रसूति सहायता   | 27027 | 19/06/2014 | 5000.00  |
| 149 | रजनी        | राकेश शाक्य        | बरेण्ड     | प्रसूति सहायता   | 27028 | 19/06/2014 | 5000.00  |
| 150 | रबूदी       | बृजेश कुश.         | गैपरा      | प्रसूति सहायता   | 27029 | 19/06/2014 | 5000.00  |
| 151 | प्रीती      | मुकेश कुश.         | परसौटा     | प्रसूति सहायता   | 27030 | 19/06/2014 | 5000.00  |
| 152 | सीता        | बंटी गौड़          | टुडीला     | प्रसूति सहायता   | 27031 | 19/06/2014 | 5000.00  |
| 153 | सुरेश       | धनीराम शाक्य       | परसौटा     | प्रसूति सहायता   | 27032 | 19/06/2014 | 5000.00  |
| 154 | रामकुमार    | मथुराप्रसाद शर्मा  | गुजरना     | विवाह सहा.       | 27033 | 19/06/2014 | 15000.00 |
| 155 | कदमसिंह     | हाकिम सिंह कुश.    | करैरा      | विवाह सहा.       | 27034 | 19/06/2014 | 15000.00 |
| 156 | रामदीन      | जीवनलाल कुश.       | चि.करैरा   | विवाह सहा.       | 27035 | 19/06/2014 | 15000.00 |
| 157 | बहादुर सिंह | गनेई जाटव          | सेंथरी     | विवाह सहा.       | 27036 | 19/06/2014 | 15000.00 |
| 158 | काशी        | बाबूसिंह गुर्जर    | विचपुरी    | अन्त्योष्टि सहा. | 27037 | 19/06/2014 | 27000.00 |
| 159 | पपीता       | सुनील जाटव         | पहाड़गढ़   | प्रसूति सहायता   | 27038 | 31/07/2014 | 5000.00  |
| 160 | ममता        | बंटी उर्फ भन्ता    | टेलरी      | प्रसूति सहायता   | 27039 | 31/07/2014 | 5000.00  |
| 161 | सरोज        | काशीराम आदि.       | पहाड़गढ़   | विवाह सहा.       | 27040 | 31/07/2014 | 15000.00 |
| 162 | शीला        | जगदीश बघेल         | टेलरी      | विवाह सहा.       | 27041 | 31/07/2014 | 15000.00 |
| 163 | नीरज        | रामअवतार जाटव      | पहाड़गढ़   | प्रसूति सहायता   | 27042 | 31/07/2014 | 5000.00  |
| 164 | सपना        | राजकुमार जोशी      | पहाड़गढ़   | प्रसूति सहायता   | 27043 | 31/07/2014 | 5000.00  |
| 165 | रेनू        | योगेन्द्र धाकड़    | बृजगढ़ी    | प्रसूति सहायता   | 27044 | 08/08/2014 | 5000.00  |
| 166 | पूजा        | रवि धानुक          | परसौटा     | प्रसूति सहायता   | 27045 | 08/08/2014 | 5000.00  |
| 167 | तलफा        | बाबूलाल आदि.       | देवगढ़     | विवाह सहा.       | 27047 | 14/08/2014 | 15000.00 |
| 168 | श्रीनिवास   | जोधाराम जाटव       | सुजानगढ़ी  | विवाह सहा.       | 27048 | 14/08/2014 | 15000.00 |
| 169 | रीना        | करनसिंह कुशवाह     | पहाड़गढ़   | विवाह सहा.       | 27049 | 14/08/2014 | 15000.00 |
| 170 | रानी        | शिवचरन आदि.        | खडरियापुरा | विवाह सहा.       | 27058 | 30/08/2014 | 15000.00 |

|     |                 |                                   |           |  |       |            |           |
|-----|-----------------|-----------------------------------|-----------|--|-------|------------|-----------|
| 171 | शाखा<br>प्रबंधक | भारतीय स्टे.बैंक                  | जौरा      |  | 27056 | 29/08/2014 | 286480.00 |
| 172 | शाखा<br>प्रबंधक | भारतीय स्टे.बैंक                  | जौरा      |  | 27057 | 29/08/2014 | 24120.00  |
| 173 | शाखा<br>प्रबंधक | यूको बैंक                         | पहाड़गढ़  |  | 27050 | 23/08/2014 | 150200.00 |
| 174 | शाखा<br>प्रबंधक | भारतीय स्टे.बैंक                  | कैलारस    |  | 27053 | 23/08/2014 | 87160.00  |
| 175 | शाखा<br>प्रबंधक | सेन्ट्रल बैंक                     | कैलारस    |  | 27059 | 15/09/2014 | 3045.00   |
| 176 | शाखा<br>प्रबंधक | यूको बैंक                         | पहाड़गढ़  |  | 27060 | 15/09/2014 | 15225.00  |
| 177 | शाखा<br>प्रबंधक | यूको बैंक                         | पहाड़गढ़  |  | 27061 | 07/10/2014 | 66315.00  |
| 178 | शाखा<br>प्रबंधक | भारतीय स्टे.बैंक                  | कैलारस    |  | 27062 | 07/10/2014 | 66540.00  |
| 179 | शाखा<br>प्रबंधक | भारतीय स्टे.बैंक                  | जौरा      |  | 27063 | 07/10/2014 | 172405.00 |
| 180 | शाखा<br>प्रबंधक | भारतीय स्टे.बैंक                  | जौरा      |  | 27064 | 07/10/2014 | 104360.00 |
| 181 | शाखा<br>प्रबंधक | सेन्ट्रल बैंक                     | जौरा      |  | 27065 | 07/10/2014 | 81090.00  |
| 182 | शाखा<br>प्रबंधक | सेन्ट्रल म.प्र.ग्रा.<br>बैंक जोरा |           |  | 27066 | 07/10/2014 | 75000.00  |
| 183 | शाखा<br>प्रबंधक | सेन्ट्रल बैंक                     | कैलारस    |  | 27067 | 07/10/2014 | 42180.00  |
| 184 | शाखा<br>प्रबंधक | भारतीय स्टे.बैंक                  | झुण्डपुरा |  | 27068 | 07/10/2014 | 3045.00   |
| 185 | शाखा<br>प्रबंधक | सी.सी.बी.                         | कैलारस    |  | 27069 | 07/10/2014 | 30000.00  |
| 186 | शाखा<br>प्रबंधक | सी.सी.बी.                         | मुरैना    |  | 27070 | 07/10/2014 | 3045.00   |
| 187 | शाखा<br>प्रबंधक | भारतीय स्टे.बैंक                  | कन्हार    |  | 27071 | 07/10/2014 | 3045.00   |
| 188 | शाखा<br>प्रबंधक | पीएनबी                            | मुरैना    |  | 27072 | 07/10/2014 | 40000.00  |
| 189 | प्राचार्य       | उ.मा.वि.                          | पहाड़गढ़  |  | 27073 | 14/10/2014 | 760450.00 |
| 190 | प्राचार्य       | उ.मा.वि.                          | बरेंण्ड   |  | 27074 | 14/10/2014 | 45650.00  |
| 191 | प्राचार्य       | उ.मा.वि.                          | बघेल      |  | 27075 | 14/10/2014 | 277100.00 |
| 192 | शाखा<br>प्रबंधक | भारतीय स्टे.बैंक                  | जौरा      |  | 27076 | 21/10/2014 | 126315.00 |
| 193 | शाखा<br>प्रबंधक | सेन्ट्रल बैंक                     | जौरा      |  | 27077 | 03/12/2014 | 78045.00  |

मुख्य कार्यपालन अधिकारी  
जनपद पंचायत पहाड़गढ़

## अध्याय 13 मैनुअल 12

### अनुदान/राज सहायता कार्यक्रमों के क्रियान्वयन की रीति 13.1

वित्तीय वर्ष 2014-15

0- कार्यक्रम योजना का नाम – स्वर्ण जयंती ग्राम स्वरोजगार योजना 0- योजना की प्रभावी रहने की समय सीमा – शासननिर्देशानुसार

0- कार्यक्रम का उद्देश्य – गरीबी रेखा से नीचे जीवन यापन करने वाले परिवारों को स्वरोजगार स्थापित कराया जाकर गरीबी रेखा से ऊपर उठाना।

0- कार्यक्रम के भौतिक एवं वाणिज्यिक लक्ष्य – चालू वित्तवर्ष 2014-15 के लिये पहाड़गढ़ जनपद को वित्तीय लक्ष्य राशि रूपये 80.25 लाख निर्धारित किया गया है।

0- लाभार्थी की पात्रता – स्वरोजगारी शासन निर्देशानुसार गरीबी रेखा से नीचे जीवन करने वाले परिवारों की श्रेणी में होकर चयनित पंजी में दर्ज हो।

0- अनुदान प्राप्त करने की प्रक्रिया – बैंक शाखाओं के द्वारा स्वीकृत ऋण प्रकरणों में अनुदान राशि देने प्रावधान है।

0- पात्रता निश्चित करने के लिये मापदण्ड – स्वरोजगारी का गरीबी रेखा से नीचे जीवन करना।

## अध्याय 14 (मैनुअल 13)

रियायतों, अनुज्ञापत्रों तथा प्राधिकारों के प्राप्तिकर्ताओं के संबंध में विवरण

14. रियायतों, अनुज्ञापत्रों तथा प्राधिकारों के प्राप्तिकर्ताओं के संबंध में विवरण – विभाग से संबंधित नहीं होने से जानकारी निरंक है।

## अध्याय 15 (मैनुअल 14)

15. कृत्यों के लिये निर्वहन के लिये स्थापित मानक/नियम
  - 1— राज्य आजीविका मिशन के क्रियान्वयन के लिये शासन द्वारा जारी दिशा निर्देश ।
  - 2— इंदिरा आवास योजना के अन्तर्गत शासन दिशा निर्देश ।
  - 3— महात्मा गांधी राष्ट्रीय ग्रामीण रोजगार गारंटी स्कीम मध्यप्रदेश के अन्तर्गत शासन दिशा निर्देश ।
  - 4— मध्याह्न भोजन कार्यक्रम शासन दिशा निर्देश ।
  - 5— प्रशासन व्यवस्था के लिये शासन द्वारा नियम एवं दिशा निर्देश ।
  - 6— एकीकृत पड़त भूमि विकास कार्यक्रम के क्रियान्वयन के लिये शासन से जारी दिशा निर्देश
  - 7— मुख्यमंत्री ग्रामीण आवास मिशन के अन्तर्गत शासन दिशा निर्देश ।

## अध्याय 16 (मैनुअल 15)

इलेक्ट्रानिक रूप में उपलब्ध सूचनायें :-

जानकारी निरंक है।

(17 बिन्दु के मैनुअल के अनुसार)

## अध्याय 17 (मैनुअल 16)

सूचना प्राप्त करने के लिये नागरिकों को उपलब्ध सुविधाओं का विवरण

17.1 सूचना प्राप्त करने के लिये नागरिकों को उपलब्ध सुविधाओं का विवरण

- 0 अभिलेखों का निरीक्षण
- 0 दस्तावेजों की प्रति प्राप्त करने की व्यवस्था
- 0 उपलब्ध विभागीय मैनुअल
- 0 अन्य प्रचार-प्रसार के साधन



## अध्याय 18 (मैनुअल 17)

### अन्य उपयोगी जानकारियां

- 18.1 जनसामान्य द्वारा सामान्यतः रोजगार।
- 18.2 सूचना प्राप्त करने के संबंध में –
- 0 आवेदन पत्र – आवेदन पत्र सादे कागज पर विषय का उल्लेख करते हुये लोक सूचना अधिकारी को दिया जा सकता है।
  - 0 शुल्क – विहित अनुसार
  - 0 सूचना- आवेदन पत्र पर किस तरह से मांगी जाये – आवेदन पत्र में चाही गई सूचना के विषय का स्पष्ट उल्लेख करते हुये आवेदन प्रस्तुत करना होगा।
  - 0 सूचना न देने व अपील करने के संबंध में – लोक सूचना अधिकारी द्वारा सूचना न देने पर आवेदक पूर्व में किये गये आवेदन एवं उसके विषय का संदर्भ देते हुए अपीलीय अधिकारी को अपील प्रस्तुत कर सकेंगे।
- 18.3 लोक प्राधिकरण द्वारा जनता को दिये जाने प्रशिक्षण के संबंध में – समय-समय पर विभिन्न माध्यमों द्वारा शासन एवं प्रशासन द्वारा प्रशिक्षित किया गया।
- 18.4 लोक प्राधिकरण द्वारा दिये जाने वाले प्रमाण-पत्र, अनापत्ति प्रमाण-पत्र आदि के संबंध में जो कि मैनुअल 13 में न सम्मिलित हो – निरंक
- 18.5 लोक प्राधिकरण में होने वाले पंजीयन को पंजी में दर्ज किया जाता है। के संबंध में – प्राप्त होने वाले आवेदनों/प्रकरणों
- 18.6 लोक प्राधिकरण द्वारा टेक्स लेने के संबंध में – सूचना हेतु निर्धारित शुल्क
- 18.7 लोक प्राधिकरण द्वारा नागरिकों को दी जाने वाली बिजली/पानी के कनेक्शन, कनेक्शन को अस्थायी/स्थायी रूप से विच्छेन आदि के संबंध में – विभाग से संबंधित नहीं है। आवेदन प्राप्त होने पर कार्यवाही हेतु संबंधित विभाग को निर्देशित करना।
- 18.8 लोक प्राधिकरण द्वारा नागरिकों को दी जाने – विभाग के दिशा निर्देशों वाली अन्य सेवाओं का विवरण अनुरूप पूर्व पृष्ठों में अंकित अनुसार।

इस मैनुअल में समय-समय पर परिवर्तन संभव है।