

कार्यालय जनपद पंचायत सबलगढ़, जिला मुरैना (म०प्र०)

सूचना का अधिकार अधिनियम-2005
के अंतर्गत प्रस्तुत 17 बिन्दु मैनुअल

अध्याय—1

प्रस्तावना

- 1.1 **पृष्ठ भूमि** :- समय-समय पर जारी पारदर्शिता संबंधी निर्देशों के तारतम्य में सूचना का अधिकार अधिनियम 2005 अस्तित्व में आया है ।
- 1.2 **उद्देश्य** :- हस्त पुस्तिका का उद्देश्य अनुसूचित जाति, जनजाति एवं पिछड़ा वर्ग एवं अन्य वर्ग के लिये कल्याण की योजनाओं के संबंध में सूचना का अधिकार अधिनियम 2005 के परिपेक्ष में जानकारी प्रस्तुत करना ।
- 1.3 **हस्त पुस्तिका किन के लिये उपयोगी होगी** – जनसामान्य के लिये जिन्हें जानकारी चाहिये उनके लिये उपयोगी है ।
- 1.4 **हस्त पुस्तिका का प्रारूप** :- विहित अनुसार
- 1.5 **शब्दावली की परिभाषा** :- प्रस्तुति सरल भाषा में है तथापि विभाग की ग्रामीण विकास योजनाओं के संबंध में परिभाषित है। हस्तपुस्तिका में समायोजित विषयों के संबंध में विस्तृत जानकारी तथा अन्य जानकारियों के लिये सम्पर्क व्यक्ति-लोक सूचना अधिकारी एवं सहायक लोक सूचना अधिकारी । पुस्तिका में उपलब्ध जानकारी के अतिरिक्त सूचना प्राप्त करने की विधि एवं शुल्क-सम्प्रति कोई उल्लेखनीय नहीं ।
- 1.6 **पुस्तिका में उपलब्ध जानकारी के अतिरिक्त सूचना प्राप्त करने की विधि एवं शुल्क** – पुस्तिका में यथा संभव सभी योजनाओं, कार्यक्रमों की जानकारियों का समावेश करने का भरसक प्रयास किया गया है । उसके उपरान्त भी सूचना प्राप्त करने के लिये विहित रीति से आवेदन कर सकते हैं इसके लिए शुल्क विहित अनुसार देय होगा ।

अध्याय – 2 (मैनुअल –1) संगठन की विशिष्टियाँ , कृत्य एवं कर्तव्य

- 2.1 **लोक प्राधिकरण के उद्देश्य** :- ग्रामीण विकास कार्यक्रमों का क्रियान्वयन एवं प्रशासनिक ढांचे पर पर्यवेक्षण/नियंत्रण।
- 2.2 **लोक प्राधिकरण का मिशन / वीजन** :- उपरोक्तानुसार योजनाओं का क्रियान्वयन करते हुए समाज के कमजोर वर्गों – अनुसूचित जाति, जनजाति पिछड़े वर्ग एवं अन्य वर्ग को लाभान्वित करना एवं उनके समग्र विकास में सहायक होना।
- 2.3 **लोक प्राधिकरण का इतिहास** :- भारत के संविधान में राज्यों में पंचायत एवं ग्रामीण विकास मंत्रालय की व्यवस्था का प्रावधान है, जिनमें मध्यप्रदेश शामिल है, उसी व्यवस्था के तारतम्य में पंचायत एवं ग्रामीण विकास विभाग के माध्यम से ग्रामीण क्षेत्रों में प्रचलित योजनाओं का लाभ ग्रामीणजनों तक पहुंचाने के लिये प्राधिकरण अस्तित्व में आया है।
- 2.4 **लोक प्राधिकरण के कर्तव्य** :- पंचायत एवं ग्रामीण विकास विभाग तथा सामाजिक न्याय विभाग से संचालित समस्त विकासमूलक तथा कल्याणकारी योजनाओं का क्रियान्वयन सबलगढ़ विकासखण्ड में करना और ग्रामीण क्षेत्र के समग्र विकास के लिए प्रयत्नशील रहना।
- 2.5 **लोक प्राधिकरण के मुख्य कार्य** :- लोक प्राधिकरण के मुख्य कृत्य निम्नानुसार हैं :-
- (अ) पंचायत एवं ग्रामीण विकास मंत्रालय तथा सामाजिक न्याय विभाग द्वारा संचालित समस्त योजनाओं का क्रियान्वयन। शासन से प्राप्त आबंटन से विकास कार्यों के लिये स्वीकृतियों एवं राशि जारी करना।
- (ब) जनपद पंचायत से संबद्ध अन्य विभागों का पर्यवेक्षण/ नियंत्रण एवं संचालित योजनाओं का दिशा-निर्देशों के अनुरूप क्रियान्वित कराना तथा निर्माण कार्यों में प्रशासकीय स्वीकृति एवं राशि का संवितरण करना।
- (स) अधिनस्थ विभागों के अधिकारी/कर्मचारी एवं अन्य विभागों के कर्मचारियों पर प्रशासनिक नियंत्रण रखना।
- (द) शासन द्वारा संचालित योजनाओं में अनु.जाति, अनुसूचित जनजाति, पिछड़े वर्ग एवं अन्य वर्ग के समुदाय को शासन निर्देशानुसार लाभान्वित कराना तथा जनसामान्य की समस्याओं का निराकरण करना।
- (इ) खण्ड के भीतर की ग्राम पंचायतों के बीच समन्वय स्थापित करना एवं उनका मार्गदर्शन करना।

(फ) अन्य – शासन से समय-समय पर प्राप्त निर्देशों के अनुरूप दायित्वों का निर्वहन करना।

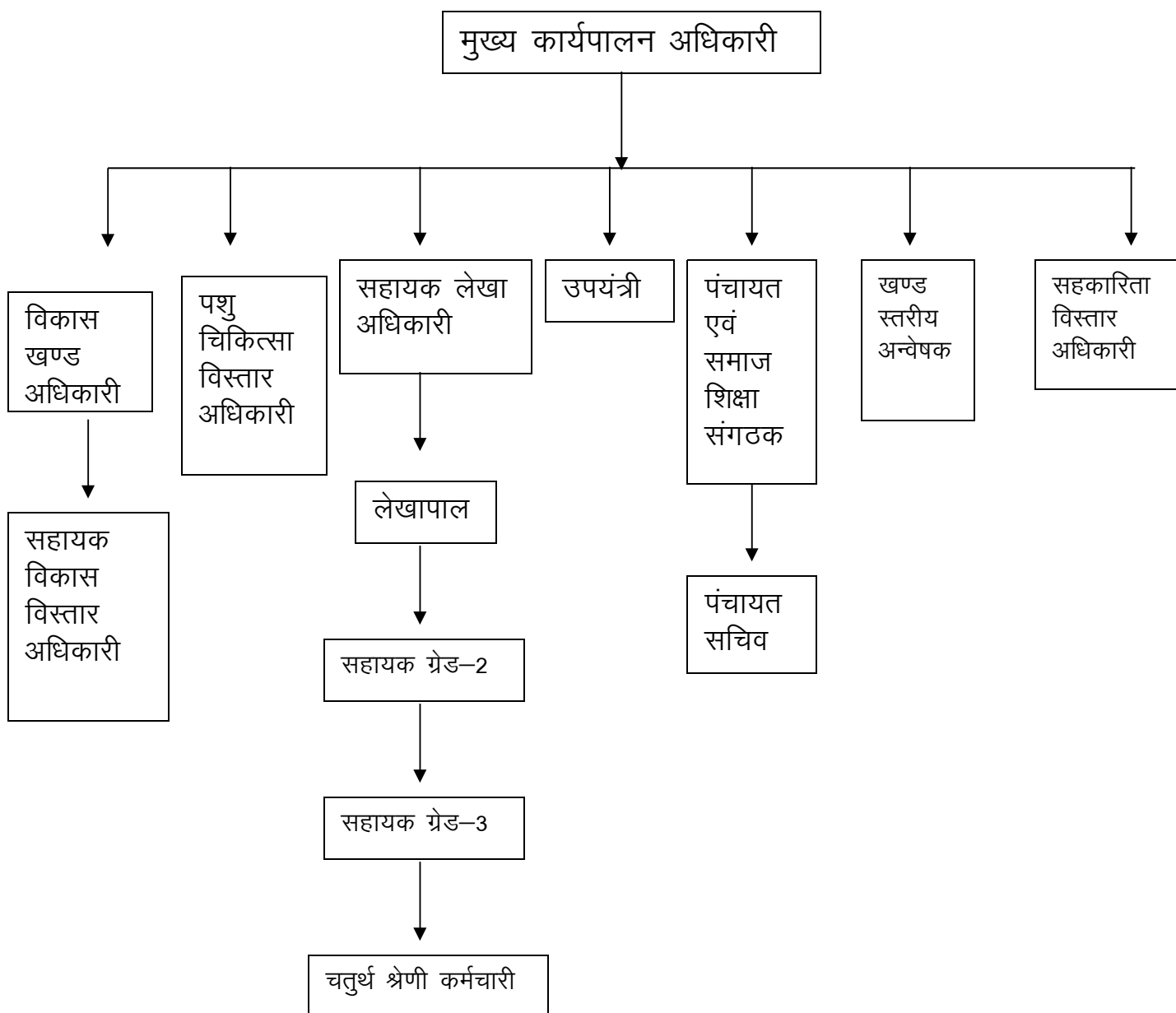
2.6 लोक प्राधिकरण द्वारा प्रदत्त सेवाओं की सूची एवं उनका संक्षिप्त विवरण :-

शासन से संचालित समस्त योजनाओं का क्रियान्वयन ग्रामीण क्षेत्रों में ही किया जाता है।

- 1- **स्वर्ण जयंती ग्राम स्वरोजगार योजना** – त्रिस्तरीय पंचायती राज अधिनियम के अन्तर्गत सर्वेक्षित बी.पी.एल.परिवार का समूह का गठन कर व प्रशिक्षण प्रदाय कर उन्हें बैंकों के माध्यम से तथा शासन के निर्देशों के अनुरूप अनुदान प्रदान कर आत्म निर्भर बनाना।
- 2- **राष्ट्रीय ग्रामीण रोजगार गारंटी योजना** – इस योजना में जिला पंचायत से प्राप्त राशि से शासन के दिशा-निर्देशों के अनुसार विभिन्न निर्माण कार्यों की स्वीकृति मुताविक तकनीकी मूल्यांकन के आधार पर जोवकार्ड धारी श्रमिक को बैंक खाते के माध्यम से मजदूरी भुगतान कर रोजगार उपलब्ध कराया जाता है,
- 3- **इन्दिरा आवास योजना** – शासन के निर्देशानुसार इस योजना में 90 प्रतिशत एवं 10 प्रतिशत राशि से त्रिस्तरीय पंचायती राज व्यवस्था के अन्तर्गत ग्राम सभा से अनुमोदित बी.पी.एल.परिवार के व्यक्तिगत हितलाभ की कार्य योजना के अनुसार जिला पंचायत द्वारा राशि रुपये 35,000/- एवं 15,000/- आवास निर्माण हेतु ग्राम पंचायतों को उपलब्ध कराये जाते हैं। जनपद पंचायत द्वारा कार्य की मॉनिटरिंग की जाती है। (संलग्न सूची)
- 4- **मुख्यमंत्री आवास योजना** – यह योजना इन्दिरा आवास योजना की भाँति क्रियान्वित है, ग्राम पंचायत की ग्रामसभा से चयनित हितग्राहियों की सूची जनपद पंचायत एवं जिला पंचायत द्वारा अनुमोदित की जाकर शासन से आवंटन प्राप्त होने की दशा में नवीन आवास निर्माण हेतु राशि जिला पंचायत द्वारा आवंटित की जाती है।
- 5- **सामाजिक सुरक्षा पेंशन योजना तथा राष्ट्रीय वृद्धावस्था योजना**– इस योजना में हितग्राहियों को लाभान्वित करने के लिए उस ग्राम पंचायत की ग्राम सभा के अनुमोदन उपरान्त पात्र हितग्राही को 150/-रुपये तथा 275/-रुपये प्रतिमाह प्रदाय किया जाता है।
- 6- **राष्ट्रीय परिवार सहायता योजना**– इस योजना में हितग्राहियों को लाभान्वित करने के लिए उस ग्राम पंचायत की ग्राम सभा के अनुमोदन उपरान्त पात्रता के आधार पर गरीबी रेखा से नीचे जीवन यापन करने वाले हितग्राही को 10000/-रुपये की सहायता प्रदान की जाती है।
- 7- **विकलांग छात्रवृत्ति योजना**–इस योजना में हितग्राहियों को लाभान्वित करने के लिए पात्रता के आधार पर सहायता प्रदान की जाती है।

2.7 लोक प्राधिकरण के विभिन्न स्तरों (शासन, जिला, ब्लॉक आदि) पर संगठनात्मक ढांचा

ब्लाक स्तर का ढांचा



- 2.8, 2.9, 2.10— शासन के निर्देशानुसार कार्यवाही की जाती है , सूचना का अधिकार अधिनियम 2005 के सम्बन्ध में क्रियान्वयन हेतु विभिन्न स्तरों पर सहायक लोक सूचना अधिकारी और अपीलीय अधिकारी नामांकित किये गये हैं।
- 2ण11 मुख्य कार्यालय एवं विभिन्न स्तर पर कार्यालय के पते – जनपद पंचायत कार्यालय एम0एस0 रोड सबलगढ पर स्थित है। ग्राम पंचायत कार्यालय संबंधित ग्राम पंचायत मुख्यालय पर स्थित है।
- 2ण12 कार्यालय खुलने का समय— 10.30 प्रातः एवं कार्यालय बन्द होने का समय 5.30 सांयकाल।

अध्याय – 3 (मैनुअल –2)

संगठन की विशिष्टियाँ , कृत्य एवं कर्तव्य

अधिकारियों एवं कर्मचारियों की शक्तियों एवं कर्तव्यों का विवरण

पद का नाम		मुख्य कार्यपालन अधिकारी जनपद पंचायत सबलगढ़
शक्तियां	प्रशासकीय	कार्यालयीन/विभागीय अमले पर नियंत्रण, अनुशासिक अधिकारी की शक्तियाँ ।
	वित्तीय	आहरण,संवितरण अधिकारी के दायित्व निर्वहन की शक्तियां एवं कार्यालय प्रमुख के रूप में प्राप्त वित्तीय शक्तियां ।
	अन्य	शासन के मार्गदर्शन के अनुसार विभागीय योजनाओं के क्रियान्वयन बाबत् अधीनस्त अमले को निर्देशित करना ।
कर्तव्य	विभाग की समस्त योजनाओं का समुचित क्रियान्वयन सुनिश्चित करना। जनपद पंचायत के सचिव के रूप में दायित्व निर्वहन करना।	

इसके अतिरिक्त शासन और जिला स्तर से निर्धारित/सौंपे गये दायित्वों का निर्वहन करना तथा विभाग द्वारा संचालित योजनाओं/कार्यों का निरीक्षण कर कार्यालयीन/फील्ड स्तर की कार्य प्रणाली को सुदृढ एवं प्रभावी बनाना है।

अध्याय – 4 (मैनुअल –3)

कृत्यों के निर्वाहन हेतु नियम विनियम, अनुदेश, निर्देशिका और अभिलेख

- 4.1 लोक प्राधिकरण अथवा उसके अधिकारियों एवं कर्मचारियों द्वारा अपने कृत्यों के निर्वाहन के लिये धारित तथा प्रयोग किये जाने वाले नियम, विनियम, अनुदेश, निर्देशिका और अभिलेख की सूची

अभिलेख का नाम :- अधिकारी/कर्मचारी सेवा अभिलेख अभिलेख/अनुदेश/नियम शिकायत/जाँच	अभिलेख का प्रकार –
अभिलेख का संक्षिप्त परिचय– अधिकारियों/कर्मचारियों की सेवा संबंधी जानकारी, पेंशन, अवकाश, सेवा निवृत्ति एवं अनुशासनात्मक कार्यवाही शिकायत एवं जाँच का अभिलेख	
अभिलेख की प्रति प्राप्त की जा सकती है – पता– मुख्य कार्यपालन अधिकारी जनपद जनपद सबलगढ़ दूरभाष– 07536–252245	
अभिलेख की प्रति प्राप्त करने का शुल्क – सूचना का अधिकार अधिनियम 2005 के प्रावधान अनुसार	

अभिलेख का नाम :- भण्डार संबंधी अभिलेख	अभिलेख का प्रकार – अभिलेख/अनुदेश/नियम
अभिलेख का संक्षिप्त परिचय– सामग्री एवं स्टेशनरी संबंधी अभिलेख	
अभिलेख की प्रति प्राप्त की जा सकती है – पता– मुख्य कार्यपालन अधिकारी जनपद जनपद सबलगढ़ दूरभाष– 07536–252245	
अभिलेख की प्रति प्राप्त करने का शुल्क – सूचना का अधिकार अधिनियम 2005 के प्रावधान अनुसार	

अभिलेख का नाम :- इन्दिरा आवास संबंधी अभिलेख	अभिलेख का प्रकार – अभिलेख/अनुदेश/नियम
अभिलेख का संक्षिप्त परिचय– बी.पी.एल.परिवारों के लिये स्वीकृत किये गये आवासों का विवरण	
अभिलेख की प्रति प्राप्त की जा सकती है – पता– मुख्य कार्यपालन अधिकारी जनपद जनपद सबलगढ़ दूरभाष– 07536–252245	
अभिलेख की प्रति प्राप्त करने का शुल्क – सूचना का अधिकार अधिनियम 2005 के प्रावधान अनुसार	

अभिलेख का नाम :- राष्ट्रीय ग्रामीण रोजगार गारंटी योजना
--

अभिलेख का प्रकार – अभिलेख/अनुदेश/नियम	
अभिलेख का संक्षिप्त परिचय– ग्रामीण क्षेत्रों में अधोसंरचना विकास के कार्यों की स्वीकृति/वितरण संबंधी अभिलेख।	
अभिलेख की प्रति प्राप्त की जा सकती है – पता– मुख्य कार्यपालन अधिकारी जनपद जनपद सबलगढ़ दूरभाष– 07536–252245	
अभिलेख की प्रति प्राप्त करने का शुल्क – सूचना का अधिकार अधिनियम 2005 के प्रावधान अनुसार	
अभिलेख का नाम :- स्वर्ण जयंती ग्राम स्वरोजगार योजना अभिलेख का प्रकार – अभिलेख/अनुदेश/नियम	
अभिलेख का संक्षिप्त परिचय– इस योजना में समूहों को बैंकों के माध्यम से ऋण प्रदाय पश्चात् शासन निर्देशानुसार अनुदान प्रदाय करने संबंधी अभिलेख	
अभिलेख की प्रति प्राप्त की जा सकती है – पता– मुख्य कार्यपालन अधिकारी, जनपद जनपद सबलगढ़ दूरभाष– 07536–252245	
अभिलेख की प्रति प्राप्त करने का शुल्क – सूचना का अधिकार अधिनियम 2005 के प्रावधान अनुसार	
अभिलेख का नाम :- जी.पी.एफ/डी.पी.एफ. संबंधी अभिलेख अभिलेख का प्रकार – अभिलेख/अनुदेश/नियम	
अभिलेख का संक्षिप्त परिचय– विभागीय अधिकारियों/कर्मचारियों का जी.पी.एफ/डी.पी.एफ.संबंधी अभिलेख	
अभिलेख की प्रति प्राप्त की जा सकती है – पता– मुख्य कार्यपालन अधिकारी जनपद जनपद सबलगढ़ दूरभाष– 07536–252245	
अभिलेख की प्रति प्राप्त करने का शुल्क – सूचना का अधिकार अधिनियम 2005 के प्रावधान अनुसार	
अभिलेख का नाम :- मध्यान्ह भोजन कार्यक्रम अभिलेख अभिलेख का प्रकार – अभिलेख/अनुदेश/नियम	
अभिलेख का संक्षिप्त परिचय– शासन से प्राप्त आंबटन का प्रतिछात्र, प्रतिस्कूल दिवस के मान से राशि का वितरण संबंधी अभिलेख	
अभिलेख की प्रति प्राप्त की जा सकती है – पता– मुख्य कार्यपालन अधिकारी जनपद जनपद सबलगढ़ दूरभाष– 07536–252245	
अभिलेख की प्रति प्राप्त करने का शुल्क – सूचना का अधिकार अधिनियम 2005 के प्रावधान अनुसार	
अभिलेख का नाम–स्थापना शाखा संबंधी अभिलेख अभिलेख का प्रकार – अभिलेख/अनुदेश/नियम	
अभिलेख का संक्षिप्त परिचय– कर्मचारियों के मूल अभिलेख एवं विभागीय जॉच संबंधी अभिलेख	
अभिलेख की प्रति प्राप्त की जा सकती है – पता– मुख्य कार्यपालन अधिकारी जनपद जनपद सबलगढ़ दूरभाष– 07536–252245	

अभिलेख की प्रति प्राप्त करने का शुल्क – सूचना का अधिकार अधिनियम 2005 के प्रावधान अनुसार

अभिलेख का नाम-मुख्यमंत्री आवास योजना (ग्रामीण आवास) अभिलेख का प्रकार – अभिलेख/अनुदेश/नियम

अभिलेख का संक्षिप्त परिचय- इस योजना से संबंधित शासन से प्राप्त लक्ष्य एवं क्रियान्वयन संबंधी अभिलेख
अभिलेख की प्रति प्राप्त की जा सकती है – पता- मुख्य कार्यपालन अधिकारी जनपद जनपद सबलगढ़
दूरभाष- 07536-252245

अभिलेख की प्रति प्राप्त करने का शुल्क – सूचना का अधिकार अधिनियम 2005 के प्रावधान अनुसार

अध्याय – 5 (मैनुअल –4)

कृत्यों के निर्वाहन हेतु नियम विनियम, अनुदेश, निर्देशिका और अभिलेख नीति निर्धारण हेतु

5प1 लोक प्राधिकरण द्वारा नीति निर्धारण के संबंध में जनता या जनप्रतिनिधि की परामर्श/भागीदारी का कोई प्रावधान है तो व्यवस्था का विवरण:-

क्र०सं०	विषय/कृत्य का नाम	क्या इस विषय में जनता की भागीदारी अनिवार्य है? (हाँ/नहीं)	जनता की भागीदारी सुनिश्चित करने के लिये की गयी व्यवस्था
1	निरंक	निरंक	निरंक

नीति के क्रियान्वयन हेतु

5प2 क्या लोक प्राधिकरण द्वारा नीति के क्रियान्वयन के संबंध में जनता या जनप्रतिनिधि से परामर्श/भागीदारी के प्रावधान/व्यवस्था का विवरण

क्रमांक	विषय/कृत्य का नाम	क्या इस विषय में जनता की भागीदारी अनिवार्य है? (हाँ/नहीं)	जनता की भागीदारी सुनिश्चित करने के लिये की गयी व्यवस्था
1	सामान्य सभा	नहीं	नहीं
2	सामान्य प्रशासन समिति	नहीं	नहीं
3	कृषि समिति	नहीं	नहीं
4.	स्वास्थ्य समिति	नहीं	नहीं
5.	संचार एवं संकर्म समिति	नहीं	नहीं
6	शिक्षा समिति	नहीं	नहीं
7	उद्योग एवं सहकारिता समिति	नहीं	नहीं
8	वन समिति	नहीं	नहीं

अध्याय – 6 (मैनुअल –5)

लोक प्राधिकरण के पास या उनके नियंत्रण में उपलब्ध दस्तावेजों का प्रवर्गों के अनुसार विवरण

6.1 लोक प्राधिकरण के पास शासकीय दस्तावेज उपलब्ध संबंधी विवरण

क्रमांक	प्रवर्ग	दस्तावेज का नाम एवं एक पक्ति में परिचय	दस्तावेज प्राप्त करने के लिये प्रक्रिया	धारक/नियंत्रणाधीन
1	स्थापना संबंधी दस्तावेज	अधिकारी/कर्मचारी का सेवा अभिलेख शिकायत जाँच आदि	सूचना का अधिकार नियम 2005 के प्रावधान अनुसार	मुख्य कार्यपालन अधिकारी जनपद जनपद सबलगढ़
2	राष्ट्रीय ग्रामीण रोजगार गारंटी योजना	शासन से प्राप्त दिशा-निर्देश एवं निर्माण कार्यो को प्रशासकीय स्वीकृति एवं राशि वितरण संबंधी अभिलेख	सूचना का अधिकार नियम 2005 के प्रावधान अनुसार	मुख्य कार्यपालन अधिकारी जनपद जनपद सबलगढ़
3	भण्डार संबंधी दस्तावेज	कार्यालय के लिये कय की गई सामग्री संबंधी दस्तावेज/ अनुदेश/निदेश/नियम	सूचना का अधिकार नियम 2005 के प्रावधान अनुसार	मुख्य कार्यपालन अधिकारी जनपद जनपद सबलगढ़
4	इन्दिरा आवास	शासन से प्राप्त दिशा-निर्देश एवं बी.पी.एल. परिवारों को स्वीकृत आवास/राशि वितरण संबंधी अभिलेख	सूचना का अधिकार नियम 2005 के प्रावधान अनुसार	मुख्य कार्यपालन अधिकारी जनपद जनपद सबलगढ़
5	स्वर्ण जयंती ग्राम स्वरोजगार योजना	शासन से प्राप्त दिशा-निर्देश एवं अनुदान वितरण संबंधी अभिलेख	सूचना का अधिकार नियम 2005 के प्रावधान अनुसार	मुख्य कार्यपालन अधिकारी जनपद जनपद सबलगढ़
6	जी.पी.एफ/डी. पी.एफ संबंधी दस्तावेज	अधिकारी/कर्मचारियों के जी. पी.एफ/डी.पी.एफ. संबंधी दस्तावेज/अनुदेश/निर्देश/नियम	सूचना का अधिकार नियम 2005 के प्रावधान अनुसार	मुख्य कार्यपालन अधिकारी जनपद जनपद सबलगढ़
7	मध्यान्ह भोजन कार्यक्रम	शासन से प्राप्त दिशा-निर्देश एवं राशि वितरण संबंधी अभिलेख	सूचना का अधिकार नियम 2005 के प्रावधान अनुसार	मुख्य कार्यपालन अधिकारी जनपद जनपद सबलगढ़

अध्याय – 7 (मैनुअल –6)

बोर्ड परिषदों, समितियों एवं अन्य निकायों का विवरण

7P1 लोक प्राधिकरण से संबद्ध समितियों का संक्षिप्त विवरण

- अ— 0 संबद्ध संस्था का नाम एवं पता – जनपद पंचायत स्तरीय सामान्य सभा
 0 संबद्ध संस्था का प्रकार – समिति
 0 संबद्ध संस्था का संक्षिप्त परिचय— निर्वाचित जनपद सदस्य एवं विधायक/प्रतिनिधि एवं अन्य सदस्य
- 0 संबद्ध संस्था की भूमिका – परामर्श दात्री/कार्य योजना का अनुमोदन
 0 स्वरूप एवं वर्तमान सदस्य – जनपद पंचायत अध्यक्ष एवं निर्वाचित समस्त जिला सदस्य संख्या—25
- तथा विधायक/प्रतिनिधि तथा मनोनीत सदस्य
- 0 मुख्य अधिकारी का नाम – श्री शिव प्रसाद, सी.ई.ओ. जनपद जनपद सबलगढ़।
 0 मुख्य कार्यालय एवं अन्य – जनपद पंचायत कार्यालय मुरैना
 शाखाओं के पते –
 0 बैठक की आवृत्ति – प्रति माह
 0 क्या बैठक में जनता भाग ले सकती है ? – नहीं
 0 क्या बैठक का कार्यवृत्त तैयार किया जाता है ? – हाँ
 0 क्या जनता बैठक का कार्यवृत्त प्राप्त कर सकती है ? हाँ
 अगर हाँ तो प्रक्रिया का विवरण दे – सूचना का अधिकार अधिनियम 2005 के तहत
-
- ब— 0 संबद्ध संस्था का नाम एवं पता – सामान्य प्रशासन समिति
 0 संबद्ध संस्था का प्रकार – समिति
 0 संबद्ध संस्था का संक्षिप्त परिचय – समिति द्वारा कार्यालयीन प्रशासनिक व्यवस्था एवं आय-व्यय संबंधी अनुमोदन
 0 संबद्ध संस्था की भूमिका – कार्यालयीन प्रशासनिक आय-व्यय का अनुमोदन
 0 स्वरूप एवं वर्तमान सदस्य – जनपद पंचायत अध्यक्ष एवं समस्त समिति के अध्यक्ष सचिव मुख्य कार्यपालन अधिकारी जनपद जनपद सबलगढ़
 0 मुख्य अधिकारी का नाम – श्री ए.पी. प्रजाति सी.ई.ओ. जनपद जनपद सबलगढ़।
 0 मुख्य कार्यालय एवं अन्य – जनपद जनपद सबलगढ़
 शाखाओं के पते
 0 बैठक की आवृत्ति – प्रति माह
 0 क्या बैठक में जनता भाग ले सकती है ? – नहीं
 0 क्या बैठक का कार्यवृत्त तैयार किया जाता है ? – हाँ
 0 क्या जनता बैठक का कार्यवृत्त प्राप्त कर सकती है ? हाँ
 अगर हाँ तो प्रक्रिया का विवरण दे – सूचना का अधिकार अधिनियम 2005 के तहत
- स— 0 संबद्ध संस्था का नाम एवं पता – कृषि समिति
 0 संबद्ध संस्था का प्रकार – समिति
 0 संबद्ध संस्था का संक्षिप्त परिचय – कृषि विभाग से संचालित योजनाओं की समीक्षा एवं अनुश्रवण
- 0 संबद्ध संस्था की भूमिका – परामर्श दात्री
 0 स्वरूप एवं वर्तमान सदस्य – अध्यक्ष एवं निर्वाचित समिति सदस्य, सचिव संबंधित विकासखण्ड स्तरीय विभागीय अधिकारी
 0 मुख्य अधिकारी का नाम – श्री , एस.ए.डी.ओ. विकासखण्ड सबलगढ़

- 0 मुख्य कार्यालय एवं अन्य – वरिष्ठ कृषि विकास अधिकारी कार्यालय विकासखण्ड सबलगढ़ शाखाओं के पते
- 0 बैठक की आवृत्ति – प्रति माह
- 0 क्या बैठक में जनता भाग ले सकती है ? – नहीं
- 0 क्या बैठक का कार्यवृत्त तैयार किया जाता है ? – हाँ
- 0 क्या जनता बैठक का कार्यवृत्त प्राप्त कर सकती है ? हाँ
- अगर हाँ तो प्रक्रिया का विवरण दे – सूचना का अधिकार अधिनियम 2005 के तहत
- द- 0 संबद्ध संस्था का नाम एवं पता – स्वास्थ्य समिति
- 0 संबद्ध संस्था का प्रकार – समिति
- 0 संबद्ध संस्था का संक्षिप्त परिचय – स्वास्थ्य विभाग से संचालित योजनाओं की समीक्षा एवं अनुश्रवण
- 0 संबद्ध संस्था की भूमिका – परामर्श दात्री
- 0 स्वरूप एवं वर्तमान सदस्य – अध्यक्ष एवं निर्वाचित समिति सदस्य, सचिव विकासखण्ड चिकित्सा
- अधिकारी सबलगढ़
- 0 मुख्य अधिकारी का नाम – विकासखण्ड चिकित्सा अधिकारी जनपद सबलगढ़
- 0 मुख्य कार्यालय एवं अन्य – सामुदायिक स्वास्थ्य केन्द्र सबलगढ़ शाखाओं के पते
- 0 बैठक की आवृत्ति – प्रति माह
- 0 क्या बैठक में जनता भाग ले सकती है ? – नहीं
- 0 क्या बैठक का कार्यवृत्त तैयार किया जाता है ? – हाँ
- 0 क्या जनता बैठक का कार्यवृत्त प्राप्त कर सकती है ? हाँ
- अगर हाँ तो प्रक्रिया का विवरण दे – सूचना का अधिकार अधिनियम 2005 के तहत (संबंधित विभाग)
- इ- 0 संबद्ध संस्था का नाम एवं पता – शिक्षा समिति
- 0 संबद्ध संस्था का प्रकार – समिति
- 0 संबद्ध संस्था का संक्षिप्त परिचय – शिक्षा विभाग से संचालित योजनाओं की समीक्षा एवं अनुश्रवण
- 0 संबद्ध संस्था की भूमिका – परामर्श दात्री
- 0 स्वरूप एवं वर्तमान सदस्य – अध्यक्ष एवं निर्वाचित समिति सदस्य सचिव संबंधित विभागीय अधिकारी
- 0 मुख्य अधिकारी का नाम – विकासखण्ड शिक्षा अधिकारी विकासखण्ड सबलगढ़
- 0 मुख्य कार्यालय एवं अन्य – विकासखण्ड शिक्षा अधिकारी कार्यालय विकासखण्ड सबलगढ़ शाखाओं के पते
- 0 बैठक की आवृत्ति – प्रति माह
- 0 क्या बैठक में जनता भाग ले सकती है ? – नहीं
- 0 क्या बैठक का कार्यवृत्त तैयार किया जाता है ? – हाँ
- 0 क्या जनता बैठक का कार्यवृत्त प्राप्त कर सकती है ? हाँ
- अगर हाँ तो प्रक्रिया का विवरण दे – सूचना का अधिकार अधिनियम 2005 के तहत (संबंधित विभाग)
- फ- 0 संबद्ध संस्था का नाम एवं पता – संचार एवं संकर्म समिति
- 0 संबद्ध संस्था का प्रकार – समिति
- 0 संबद्ध संस्था का संक्षिप्त परिचय – संचार एवं संकर्म विभाग से संचालित योजनाओं की समीक्षा एवं अनुश्रवण
- 0 संबद्ध संस्था की भूमिका – परामर्श दात्री

- 0 स्वरूप एवं वर्तमान सदस्य – अध्यक्ष एवं निर्वाचित समिति सदस्य सचिव संबंधित विभागीय अधिकारी
- 0 मुख्य अधिकारी का नाम – अनुविभागीय अधिकारी, ग्रामीण यांत्रिकी सेवा जौरा
- 0 मुख्य कार्यालय एवं अन्य – अनुविभागीय अधिकारी, ग्रामीण यांत्रिकी सेवा जौरा शाखाओं के पते
- 0 बैठक की आवृत्ति – प्रति माह
- 0 क्या बैठक में जनता भाग ले सकती है ? – नहीं
- 0 क्या बैठक का कार्यवृत्त तैयार किया जाता है ? – हाँ
- 0 क्या जनता बैठक का कार्यवृत्त प्राप्त कर सकती है ? हाँ
अगर हाँ तो प्रक्रिया का विवरण दे – सूचना का अधिकार अधिनियम 2005 के तहत (संबंधित विभाग)

- क—
- 0 संबद्ध संस्था का नाम एवं पता – वन समिति
 - 0 संबद्ध संस्था का प्रकार – समिति
 - 0 संबद्ध संस्था का संक्षिप्त परिचय – वन विभाग से संचालित योजनाओं की समीक्षा एवं अनुश्रवण
 - 0 संबद्ध संस्था की भूमिका – परामर्श दात्री
 - 0 स्वरूप एवं वर्तमान सदस्य – अध्यक्ष एवं निर्वाचित समिति सदस्य सचिव संबंधित विभागीय अधिकारी

- 0 मुख्य अधिकारी का नाम – एस.डी.ओ. वन सबलगढ़
- 0 मुख्य कार्यालय एवं अन्य – एस.डी.ओ. वन सबलगढ़ शाखाओं के पते
- 0 बैठक की आवृत्ति – प्रति माह
- 0 क्या बैठक में जनता भाग ले सकती है ? – नहीं
- 0 क्या बैठक का कार्यवृत्त तैयार किया जाता है ? – हाँ
- 0 क्या जनता बैठक का कार्यवृत्त प्राप्त कर सकती है ? हाँ
अगर हाँ तो प्रक्रिया का विवरण दे – सूचना का अधिकार अधिनियम 2005 के तहत(संबंधित

विभाग)

- ख—
- 0 संबद्ध संस्था का नाम एवं पता – उद्योग एवं सहकारिता समिति
 - 0 संबद्ध संस्था का प्रकार – समिति
 - 0 संबद्ध संस्था का संक्षिप्त परिचय – उद्योग एवं सहकारिता विभाग से संचालित योजनाओं की समीक्षा

एवं अनुश्रवण

- 0 संबद्ध संस्था की भूमिका – परामर्श दात्री
- 0 स्वरूप एवं वर्तमान सदस्य – अध्यक्ष एवं निर्वाचित समिति सदस्य सचिव संबंधित विभागीय अधिकारी
- 0 मुख्य अधिकारी का नाम – प्रबंधक जिला व्यापार एवं उद्योग केन्द्र जिला मुरैना
- 0 मुख्य कार्यालय एवं अन्य – प्रबंधक जिला व्यापार एवं उद्योग केन्द्र जिला मुरैना शाखाओं के पते
- 0 बैठक की आवृत्ति – प्रति माह
- 0 क्या बैठक में जनता भाग ले सकती है ? – नहीं
- 0 क्या बैठक का कार्यवृत्त तैयार किया जाता है ? – हाँ
- 0 क्या जनता बैठक का कार्यवृत्त प्राप्त कर सकती है ? हाँ
अगर हाँ तो प्रक्रिया का विवरण दे – सूचना का अधिकार अधिनियम 2005 के तहत(संबंधित

विभाग)

अध्याय – 8 (मैनुअल –7)

लोक सूचना अधिकारियों के नाम पदनाम एवं विशिष्टियां

8 लोक प्राधिकरण का नाम :- मुख्य कार्यपालन अधिकारी जिला जनपद सबलगढ़

8.1 सहायक लोक सूचना अधिकारी

क्र.	नाम	पदनाम	एस.टी. डी.कोड	दूरभाष		फैक्स	ई-मेल	पता
				कार्यालय	आवास			
1	श्री रमेश यादव	लेखापाल	07536	252245		—	—	जनपद केम्पस सबलगढ़

8.2 लोक सूचना अधिकारी

क्र.	नाम	पदनाम	एस.टी. डी.कोड	दूरभाष		फैक्स	ई-मेल	पता
				कार्यालय	आवास			
1	श्री एच.बी.सिंह	पी.एस.ई.ओ.	07536	252245		—	—	बैनीपुरा सबलगढ़

8.3 विभागीय अपीलीय प्राधिकारी

क्र.	नाम	पदनाम	एस.टी. डी.कोड	दूरभाष		फैक्स	ई-मेल	पता
				कार्यालय	आवास			
1	श्री ए.पी. प्रजापति	मु.का.पा. अधिकारी	07536	252245	982626 3279	—	—	जनपद जनपद सबलगढ़

अध्याय – 9 (मैनुअल –8)

निर्णय लेने की प्रक्रिया

- 9.1 एवं 9.2— किसी बिषय/किसी विशेष बिषय पर निर्णय लेने के लिये निर्धारित प्रक्रिया— शासन/विभाग के नियम एवं दिशा निर्देशों के अनुरूप योजनाओं के क्रियान्वयन संबंधी निर्णय/कार्यवाही जनपद स्तर पर की जाती है। निर्णय हेतु नस्ती का प्रारंभ कार्यालयीन शाखा प्रभारी द्वारा किया जाता है तथा उन पर विभिन्न स्तरों पर विहित शक्तियों के आधार पर निर्णय की प्रक्रिया अपनाई जाती है।
- 9.3— लिये गये निर्णय को जनता तक पहुंचाने की व्यवस्था— निर्णय जनता तक पहुंचाने के लिए प्रचार—प्रसार, अभिलेखों का निरीक्षण, दस्तावेजों की प्रति प्राप्त करने आदि की व्यवस्था है।
- 9.4— विभिन्न स्तर पर किन अधिकारियों की संस्तुति निर्णय लेने के लिये प्राप्त की जाती है— विभिन्न स्तरों पर यथा स्थिति विहित शक्तियों के आधार पर सहायक लेखा अधिकारी, मुख्य कार्यपालन अधिकारी जनपद पंचायत, एस.डी.ओ. (राजस्व) की संस्तुति प्राप्त की जाती/की जा सकती है।
- 9.5— अंतिम निर्णय लेने के लिये प्राधिकारित अधिकारी— अंतिम निर्णय विभिन्न बिषयों के संबंध में विभिन्न स्तरों पर होते हैं। क्योंकि निर्णय संबंधी विशिष्ट शक्तियां विभिन्न स्तर पर प्रदत्त हैं। यथा— मुख्य कार्यपालन अधिकारी जनपद पंचायत, एस.डी.ओ. (राजस्व)।
- 9.6— मुख्य बिषय जिस पर लोक प्राधिकरण द्वारा निर्णय लिया जाता है – आयुक्त। पंचायत एवं ग्रामीण विकास विभाग से संचालित समस्त योजनाओं एवं कर्मचारी अधिकारी के संबंध में विभागीय जांच आदि के संबंध में निर्णय लेने का अधिकारी है।

 अधिकारियों / कर्मचारियों की निर्देशिका

क्र0	नाम अधिकारी / कर्मचारी	पदनाम	पता	नम्बर
1	2	3	4	5
1	श्री ए.पी. प्रजापति	CEO	CEO निवास सबलगढ	9826263279
2	श्री ए.के. बंसल	उपयंत्री	सबलगढ	9893686506
3	श्री दामोदर गुप्ता	ADEO	सबलगढ	9893921185
4	श्री यशपालसिंह गुर्जर	DEO	सबलगढ	9009536755
5	श्री एच.बी. सिंह	PSEO	सबलगढ	9200180881
6	श्री काशीप्रसाद राजौरिया	ADEO	सबलगढ	9752137749
7	श्री कुन्दनलाल शर्मा	ADEO	सबलगढ	
8	श्री पुरुषोत्तम श्रीवास	PCO	सबलगढ	9893938694
9	श्री रामप्रकाश धाकड	PCO	सबलगढ	9981780045
10	श्री बनबारीलाल धाकड	PCO	सबलगढ	9826315366
11	श्री दीनदयाल शर्मा	PCO	सबलगढ	9926292825
12	श्री जगन्नाथसिंह सिकरवार	PCO	सबलगढ	9009698316
13	श्री प्रदीप बाबर	स.ग्रे.-2	सबलगढ	9329327475
14	श्री बी.एल. दण्डौतिया	सहा.लेखा अधिकारी	सबलगढ	9754683322
15	श्री रमेश यादव	लेखापाल	सबलगढ	9425456993
16	श्री अशोक चतुर्वेदी	स.ग्रे.-2	सबलगढ	9977309062
17	श्री यशवंत पाठक	वाहन चालक	सबलगढ	9893722343
18	श्री उदयकुमार शर्मा	भृत्य	सबलगढ	9981749107
19	श्री रामचरन कुशवाह	भृत्य	सबलगढ	9098437289
20	श्री अर्जुनसिंह प्रजापति	भृत्य	सबलगढ	
21	श्री भौरुलाल कुशवाह	चौकीदार	सबलगढ	9981214418
22	श्री त्रिलोकीनाथ गर्ग	समयपालक	सबलगढ	
23	श्री दिवारीलाल कुशवाह	चौकीदार	सबलगढ	
24	श्री राजेश भारद्वाज	उपयंत्री	सबलगढ	9981786503
25	श्री प्रवीण वर्मा	उपयंत्री	सबलगढ	9893155808
26	श्री हाकिमसिंह त्यागी	उपयंत्री	सबलगढ	9301686582
27	श्री संतोष त्यागी	उपयंत्री	सबलगढ	9893937258
28	श्री एस.के. बाथम	लेखापाल	सबलगढ	9977172346
29	श्री मनोज गर्ग	स.ग्रे.-2 केशियर	सबलगढ	9425457130
30	श्री पवन चौरसिया	स.ग्रे.-2 केशियर	सबलगढ	9826281540
31	श्री कृष्णकुमार बालौटिया	APO	सबलगढ	9826842215
32	श्री अंजारअहमद सिद्धकी	ADM	सबलगढ	9755077360

क्र०	नाम अधिकारी / कर्मचारी	पदनाम	पता	नम्बर
1	2	3	4	5
33	श्रीमती शकुतला राजपूत	ब्लाक समन्वयक	सबलगढ	9981704238

अध्याय – 11 (मैनुअल –10)

प्रत्येक अधिकारी और कर्मचारी द्वारा मासिक पारिश्रमिक और उसके निर्धारण की पद्धति

क्र0	नाम अधिकारी / कर्मचारी	पदनाम	मासिक उपलब्धि	वेतनमान
1	2	3	4	5
1	श्री ए.पी. प्रजापति	CEO	24620	9300-34800+4200
2	श्री ए.के. बंसल	उपयंत्री	19330	8000-275-13500
3	श्री दामोदर गुप्ता	ADEO	22721	9300-34800+3200
4	श्री यशपालसिंह गुर्जर	DEO	21871	5200-20200+2800
5	श्री एच.बी. सिंह	PSEO	24035	9300-34800+3200
6	श्री काशीप्रसाद राजौरिया	ADEO	21528	9300-34800+3200
7	श्री कुन्दनलाल शर्मा	ADEO	23221	9300-34800+3200
8	श्री पुरुषोत्तम श्रीवास	PCO	16478	5200-20200+2400
9	श्री रामप्रकाश धाकड	PCO	17295	5200-20200+2800
10	श्री बनबारीलाल धाकड	PCO	16237	5200-20200+2400
11	श्री दीनदयाल शर्मा	PCO	14725	5200-20200+2400
12	श्री जगन्नाथसिंह सिकरवार	PCO	18730	5200-20200+2800
13	श्री प्रदीप बाबर	स.ग्रे.-2	13008	5200-20200+2400
14	श्री बी.एल. दण्डौतिया	सहा.लेखा अधिकारी	18668	5200-20200+2400
15	श्री रमेश यादव	लेखापाल	14929	5200-20200+2400
16	श्री अशोक चतुर्वेदी	स.ग्रे.-2	15162	5200-20200+2400
17	श्री यशवंत पाठक	वाहन चालक	12142	5200-20200+2400
18	श्री उदयकुमार शर्मा	भृत्य	7150	4440-7440+1300
19	श्री रामचरन कुशवाह	भृत्य	4750	4440-7440+1300
20	श्री भौरुलाल कुशवाह	चौकीदार	10483	4440-7440+1400
21	श्री राजेश भारद्वाज	उपयंत्री	11025	5000-8000
22	श्री प्रवीण वर्मा	उपयंत्री	11025	5000-8000
23	श्री हाकिमसिंह त्यागी	उपयंत्री	11025	5000-8000
24	श्री संतोष त्यागी	उपयंत्री	11025	5000-8000
25	श्री एस.के. बाथम	लेखापाल	8820	4000-6000
26	श्री मनोज गर्ग	स.ग्रे.-2 केशियर	8820	4000-6000
27	श्री पवन चौरसिया	स.ग्रे.-2 केशियर	8820	4000-6000
28	श्री कृष्णकुमार बालौठिया	APO	11348	5500-9000
29	श्री अंजारअहमद सिद्धकी	ADM	7920	7920
30	श्रीमती शकुतला राजपूत	ब्लाक समन्वयक	9000	9000

क्र0	नाम अधिकारी / कर्मचारी	पदनाम	मासिक उपलब्धि	वेतनमान
1	2	3	4	5
31	श्री अर्जुनसिंह प्रजापति	भृत्य	7159	4440-7440+1300
32	श्री दिवारीलाल कुशवाह	चौकीदार	7863	4440-7440+1300
33	श्री त्रिलोकीनाथ गर्ग	समयपालक	5275	5275

अध्याय – 12 (मैनुअल –11)

12—प्रत्येक अभिकरण को आवंटित बजट

12.1—लोक प्राधिकरण को आवंटित बजट की सूचना वर्ष 2005—06

राष्ट्रीय ग्रामीण रोजगार गारंटी स्कीम – म.प्र.
जनपद पंचायत, सबलगढ़ (म.प्र.)

क्र.	ग्राम पंचायत का नाम	कार्य का नाम	स्वीकृत राशि	व्यय राशि
1	2	4	5	6
1	धरसोला	सीसी खरंजा धरसोला	4.97500	2.17950
2	धरसोला	सीसी खरंजा अपरवाली गली	1.35000	0.65250
3	धरसोला	वृक्षारोपण पुराने ग्राम की आवादी हनुमान मंदिर के पास	5.00000	2.18509
4	धरसोला	वृक्षारोपण रोड के किनारे धरसोला	3.50000	1.80722
5	धरसोला	पत्थर खरंजा प्रभू कढेरा के मकान से सरूप धाकड के खेत तक	3.44000	3.25008
6	धरसोला	पत्थर खरंजा मैन रोड से सरूप धाकड के खेत तक एवं प्रा0शा0 भवन से पोशाखी के मकान तक	1.82000	1.18887
7	धरसोला	पत्थर खरंजा फेरन गुर्जर के मकान से मा0वि0 तक	4.99000	4.63616
8	धरसोला	सोख्ता गडडा कुअरपुर कडेरा मोहल्ला धरसोला	0.11500	0.11500
9	धरसोला	सोख्ता गडडा मेहतरवाले हैण्डपंप के पास	0.11500	0.11475
10	धरसोला	सोख्ता गडडा बीरुवाला तिराहा हैण्डपंप के पास	0.11500	0.11489
11	धरसोला	सोख्ता गडडा शाला भवन के पास धरसोला	0.11500	0.11220
12	धरसोला	सोख्ता गडडा कुअरपुर कुशवाह मोहल्ला धरसोला	0.11500	0.11469
13	धरसोला	पोखर निर्माण भैरोंबाबा के पास धरसोला	1.00000	0.63721
14	धरसोला	नाली एवं खरंजा निर्माण धरसोला	4.11000	4.03823
15	धरसोला	सिंचाई कूप निर्माण रमेश/सामलिया धाकड	2.26000	1.51614
16	धरसोला	सिंचाई कूप शिवचरन/बद्री धाकड	2.26000	1.69021
17	धरसोला	नंदनफलोद्यान रमेश/सामलिया धाकड	1.16589	0.37543
18	धरसोला	नंदनफलोद्यान शिवचरन/बद्री धाकड	1.16000	0.21094
19	धरसोला	पोखर निर्माण	1.25000	0.06600
20	धरसोला	मिट्टी ग्रेवलरोड मैन रोड से हरिजन बस्ती धरसोला	2.88000	1.18000

क्र.	ग्राम पंचायत का नाम	कार्य का नाम	स्वीकृत राशि	व्यय राशि
1	2	4	5	6
21	धरसोला	पत्थर खरंजा कढ़ेरा मोहल्ला रामचरन के गेट तक	2.43500	2.41300
22	धरसोला	पत्थर खरंजा रामचरन के गेट से हनुमान की ओर	2.21241	1.57500
23	धरसोला	मेढ़ बंधान बीरबल चिरोंजी	0.24900	0.04800
24	धरसोला	मेढ़ बंधान देव चन्द्र धरसोला	0.20400	0.05600
25	धरसोला	मेढ़ बंधान माखन	0.12450	0.04800
26	धरसोला	मेढ़ बंधान सुख चन्द्र	0.20700	0.05900
27	धरसोला	मेढ़ बंधान बहादुर	0.08300	0.04800
28	धरसोला	मेढ़ बंधान अपरवल	0.37300	0.09000
29	रुपाकातोर	सीसी खरंजा मैन रोड से हैण्डपंप के ओर	0.84000	0.40999
30	रुपाकातोर	वृक्षारोपण भैरोंबाबा के स्थान के पास	4.80000	1.57335
31	रुपाकातोर	सोख्ता गडडा ईजीएस प्रा.शाला भवन के पास	0.11200	0.10420
32	रुपाकातोर	पत्थर खरंजा निर्माण रुपाकातोर	4.66300	3.30000
33	रुनघानखालसा	मिट्टी ग्रेबल रोड नौरावली से धरसोला की ओर	4.47000	0.01700
34	रुनघानखालसा	मिट्टी ग्रेबल रोड सिमरौदाअहीर से रुनघानजागीर	2.66000	0.54940
35	रुनघानखालसा	वृक्षारोपण बाबूबाबा के पास नौरावली	5.00000	0.71175
36	रुनघानखालसा	वृक्षारोपण पुरानाखेरा नौरावली	5.00000	0.78598
37	रुनघानखालसा	पत्थर खरंजा रुनघानखालसा	3.30000	3.04197
38	रुनघानखालसा	पत्थर खरंजा भगवानसिंह यादव के मकान से मुन्ना यादव के मकान तक सिमरौदाअहीर	2.91000	2.38039
39	रुनघानखालसा	पत्थर खरंजा नौरावली प्रथम	4.48000	4.01540
40	रुनघानखालसा	पत्थर खरंजा नौरावली शाला भवन से हनुमान मंदिर तक	4.98000	1.23846
41	रुनघानखालसा	पत्थर खरंजा सिमरौदाअहीर द्वितीय	3.97000	1.80663
42	रुनघानखालसा	सोख्ता गड्डा कन्याशाला के पास सिमरौदाअहीर	0.11500	0.11500
43	रुनघानखालसा	सोख्ता गड्डा यादव मोहल्ला रुनघानखालसा	0.11500	0.10993
44	रुनघानखालसा	सोख्ता गड्डा प्रा0वि0 सिमरौदाअहीर	0.11500	0.11451
45	रुनघानखालसा	सोख्ता गड्डा आंगनवाडी रुनघानखालसा	0.11500	0.09556

क्र.	ग्राम पंचायत का नाम	कार्य का नाम	स्वीकृत राशि	व्यय राशि
1	2	4	5	6
46	रुनघानखालसा	सोख्ता गड्डा कुशवाह मोहल्ला रुनघानखालसा	0.11500	0.09628
47	रुनघानखालसा	सोख्ता गड्डा हरिजन बस्ती नं.1 सिमरौदाअहीर	0.11500	0.11483
48	रुनघानखालसा	सोख्ता गड्डा हरिजन बस्ती नं.2 सिमरौदाअहीर	0.11500	0.11385
49	रुनघानखालसा	सोख्ता गड्डा बस स्टेण्ड रुनघानखालसा	0.11500	0.11458
50	रुनघानखालसा	नाली निर्माण सिमरौदाअहीर	5.00000	1.41080
51	रुनघानखालसा	मेंडबंधान अमरसिंह/श्यामू कुशवाह सिमरौदाअहीर	0.16286	0.02210
52	रुनघानखालसा	मेंडबंधान जगदीश/हरिविलास सिमरौदाअहीर	0.16286	0.14535
53	रुनघानखालसा	मेंडबंधान हाकिम/फदलू सिमरौदाअहीर	0.20358	0.11220
54	रुनघानखालसा	मेंडबंधान सिवराम/गोपी सिमरौदाअहीर	0.16286	0.06970
55	रुनघानखालसा	मेंडबंधान दिनेश/बिसलू सिमरौदाअहीर	0.32572	0.10200
56	रुनघानखालसा	मेंडबंधान गनपति/मुरली सिमरौदाअहीर	0.20358	0.11305
57	रुनघानखालसा	मेंडबंधान रघुनाथ/बहादुर रुनघानखालसा	0.31758	0.01020
58	रुनघानखालसा	मेंडबंधान रतनू/गुल्ला सिमरौदाअहीर	0.17100	0.06630
59	रुनघानखालसा	मेंडबंधान ऊदल/भगवनलाल सिमरौदाअहीर	0.52930	0.01275
60	रुनघानखालसा	मेंडबंधान रमेश/पुन्ना सिमरौदाअहीर	0.16286	0.09180
61	खोह	सी.सी. खरंजा गोपी रावत के मकान से सीता रावत के मकान की ओर	0.73296	0.36661
62	खोह	वृक्षारोपण रामपहाड़ी से रानीपुरा की ओर	3.50000	1.67592
63	खोह	पत्थर खरंजा-एम.एस रोड से दांगी बाबा की ओर	1.58084	1.53879
64	खोह	पत्थर खरंजा आडे डगरे से तिघरा हनुमान जी की ओर	4.14000	0.75515
65	खोह	पत्थर खरंजा निर्माण जगनू रावत के घर से हनुमान की ओर	4.00000	2.42436
66	खोह	पत्थरखरंजा निर्माण एम0एस0रोड	1.20000	1.12912
67	खोह	सी.सी. खरंजा निर्माण गोड मोहल्ला	0.94574	0.47287
68	खोह	कूप निर्माण फेलु पुत्र रतनु जाटव	2.54000	0.24903
69	खोह	कूप निर्माण सुगन पुत्र फोसु जाटव	1.97000	0.27120
70	खोह	कूप निर्माण मुन्ना जनवेद	2.54000	1.18050

क्र.	ग्राम पंचायत का नाम	कार्य का नाम	स्वीकृत राशि	व्यय राशि
1	2	4	5	6
71	खोह	कूप निर्माण श्रीलाल पुत्र गन्नु कुशवाह	1.97000	0.13975
72	खोह	कूप निर्माण ललो पुत्र सुखुआ	1.97000	1.50000
73	खोह	कूप निर्माण श्रीनिवास धीरा पुत्र सरबन गुर्जर	1.97000	1.32812
74	खोह	कूप निर्माण रामदीन	1.50000	0.35600
75	खोह	कूप निर्माण उत्तम पुत्र रतन लाल	1.50000	0.35400
76	खोह	कूप निर्माण शिवचरन रतनलाल रावत	1.50000	0.28600
77	खेराडिगवार	सीसी खरंजा निर्माण	1.07000	0.56820
78	खेराडिगवार	सीसी खरंजा निर्माण एनआरईजीएस एवं अन्य मद	1.25000	0.60457
79	खेराडिगवार	मिट्टी ग्रेबल रोड हीरामन से खिरकारी की ओर	4.97695	0.04335
80	खेराडिगवार	मिट्टी ग्रेबलरोड खिरकारी पुलिया से रहुगांव की ओर	4.78146	2.52343
81	खेराडिगवार	मिट्टी ग्रेवल रोड चौड़े डगरे वाली माता से चम्बल नदी की ओर	4.89317	0.28643
82	खेराडिगवार	ब्रक्षारोपण कार्य टी-गार्ड रामगढ रोड पर	3.50000	0.83100
83	खेराडिगवार	पत्थर खरंजा निर्माण खिरकारी	4.93644	1.27260
84	खेराडिगवार	पत्थर खरंजा निर्माण खेराडिगवार	4.79000	4.55400
85	खेराडिगवार	सोख्ता गडडा चामुण्डा माता मन्दिर खेराडिगवार	0.11500	0.09355
86	खेराडिगवार	सोख्ता गडडा शा0मा0वि0 खेराडिगवार	0.11500	0.10713
87	खेराडिगवार	सोख्ता गडडा हनुमानमन्दिरखेराडिगवार	0.11500	0.10491
88	खेराडिगवार	सोख्ता गडडा शा0प्रा0वि0 खिरकारी	0.11500	0.09525
89	खेराडिगवार	सोख्ता गडडा मेहतर मोहल्ला खिरकारी	0.11500	0.10628
90	खेराडिगवार	सोख्ता गडडा कोरी मोहल्ला खिरकारी	0.11500	0.06515
91	खेराडिगवार	सोख्ता गडडा शासकीय प्रा0वि0 खेराडिगवार	0.11500	0.10376
92	खेराडिगवार	तार फेंसिंग निर्माण कार्य हीरामन बाबा खेराडिगवार	3.77000	0.30000
93	खेराडिगवार	पोखर निर्माण कार्य खेराडिगवार	4.46000	0.68501
94	खेराडिगवार	पत्थर खरंजा निर्माण खेराडिगवार द्वितीय	4.62000	1.12100
95	खेराडिगवार	नाली निर्माण कार्य खिरकारी	1.88600	1.28831

क्र.	ग्राम पंचायत का नाम	कार्य का नाम	स्वीकृत राशि	व्यय राशि
1	2	4	5	6
96	खेराडिगवार	मिट्टी ग्रेवल रोड़ खिरकारी पुलिया से रहुँगॉव रोड़ की ओर	4.20400	0.65100
97	खैरौन	सीसी खरंजा निर्माण कार्य	1.49000	0.36576
98	खैरौन	मिट्टी ग्रेवल रोड़	3.56000	0.43953
99	खैरौन	सोख्ता गडडा निर्माण कार्य (1)	0.11500	0.10100
100	खैरौन	वृक्षारोपण कार्य	3.50000	0.86700
101	खैरौन	पत्थरखरंजा अलीपुरा	2.48000	1.19845
102	खैरौन	पत्थर खरंजाकलरीघटी खैरौन	3.71000	0.76663
103	खैरौन	पत्थर खरंजा अलीपुरा	2.23000	0.79000
104	खैरौन	मेढ़ बंधान बंशी तोफी	0.45826	0.32130
105	खैरौन	मेढ़ बंधान मुन्नी बेबा रमुजी	0.24339	0.02700
106	खैरौन	मेढ़ बंधान सियाराम / गोले	0.21000	0.05610
107	खैरौन	मेढ़ बंधान मानपाल / बिद्धू	0.26432	0.05100
108	खैरौन	मेढ़ बंधान सरबन / पतिराम	0.32460	0.08160
109	खैरौन	मेढ़ बंधान रामस्वरूप / बुद्धू	0.74850	0.14790
110	खैरौन	मेढ़ बंधान मुन्शी भगवत	0.78287	0.05700
111	खैरौन	मेढ़ बंधान भाका / मुल्ली	0.24822	0.07650
112	खैरौन	मेढ़ बंधान जसवंत / भगवंत	0.32460	0.06600
113	खैरौन	मेढ़ बंधान दीना खॉ	0.34608	0.04080
114	खैरौन	मेढ़ बंधान गणेशा रामजी	0.21000	0.17406
115	खैरौन	मेढ़ बंधान श्यामा रामसिंह	0.32078	0.27345
116	खैरौन	मेढ़ बंधान नरेश रामजी	0.23677	0.22212
117	खैरौन	मेढ़ बंधान सुरेश / रामजी	0.42585	0.39975
118	खैरौन	मेढ़ बंधान दिवाई चन्द्र पतिराम	0.39944	0.34058
119	खैरौन	मेढ़ बंधान ओमप्रकाश रामजी	0.23295	0.20064
120	खैरौन	मेढ़ बंधान भूप सिंह उम्मेद	0.23295	0.20826

क्र.	ग्राम पंचायत का नाम	कार्य का नाम	स्वीकृत राशि	व्यय राशि
1	2	4	5	6
121	खैरौन	मेढ़ बंधान कल्याण मदनू	0.24822	0.22614
122	खैरौन	मेढ़ बंधान गिर्राज उम्मेद	0.13366	0.11633
123	खेरला	सीसी खरंजा	1.07500	0.48120
124	खेरला	सी0सी0 खरंजा हरिजन मोहल्ला	1.05000	0.46100
125	खेरला	मिट्टी ग्रेवल रोड खेरला से खेरली	4.95000	1.73900
126	खेरला	मिट्टी ग्रेवल रोड खेरला से बेरई	4.95000	2.67793
127	खेरला	मिट्टी ग्रेवल रोड खेरला से जमुनीपुरा खदरा वाला	2.61000	0.89635
128	खेरला	मिट्टी ग्रेवल रोड खेरला से जमुनीपुरा	2.95000	0.20817
129	खेरला	मिट्टी ग्रेवल रोड खेरला से गुलाब सिंह का पुरा	2.95000	1.06475
130	खेरला	वृक्षारोपण कार्य	4.37500	1.15555
131	खेरला	सोख्ता गड्डा निर्माण कार्य खेरला भैरो बाबा मन्दिर	0.11500	0.10097
132	खेरला	साख्ता गड्डा निर्माण कार्य हनुमान मन्दिर के पास	0.11500	0.10011
133	खेरला	सोख्ता गड्डा बस स्टेण्ड के पास	0.11500	0.10146
134	खेरला	बाउण्ड्रीबाल निर्माण (स्वराज भवन)	2.95000	0.12256
135	खेरला	सोख्ता गड्डा शा0बा0 विद्यालय	0.11500	0.07920
136	खेरला	पत्थर खरंजा निर्माण खेरला रजुदिदन के मकान से नाले की ओर व सुमेरा के मकान से बुद्धा के मकान की ओर	1.13000	0.75895
137	बकसपुर	सीसी खरंजानिर्माण कार्य डूंडापुरा	0.98848	0.44007
138	बकसपुर	मिट्टी ग्रेवल रोड महाराजसिंह के खेत से मैन रोड की ओर	4.59000	0.63544
139	बकसपुर	वृक्षारोपण नहर के ऊपरी भाग पर	2.51500	0.71459
140	बकसपुर	वृक्षारोपण गडरियापुरा दांगीबाबा के पास	3.77000	0.02550
141	बकसपुर	वृक्षारोपण पोखर के पास	5.00000	2.44237
142	बकसपुर	वृक्षारोपण नहरपुल से डबैरा की ओर	1.67000	0.05626
143	बकसपुर	पत्थर खरंजा बकसपुर गोपी रावत के द्वार से केदार जाटव के मकान तक	1.39000	1.15146
144	बकसपुर	सोख्ता गड्डा निर्माण डूंडापुरा	0.11200	0.09784
145	बकसपुर	पत्थर खरंजा निर्माण भोगीराम धाकड़ के द्वार से नरेश गोड़ के द्वार तक	0.22351	0.20053

क्र.	ग्राम पंचायत का नाम	कार्य का नाम	स्वीकृत राशि	व्यय राशि
1	2	4	5	6
146	बकसपुर	मेढ़ बंधान कार्य सियाराम मूला गढ़रिया	0.09700	0.09600
147	बकसपुर	नंदन फलोद्यान रोशन / दुल्ली कोरी	1.14000	0.05200
148	बकसपुर	नंदन फलोद्यान केदार / दुल्ली	1.16587	0.03731
149	बकसपुर	पत्थर खरंजा निर्माण मिडिल स्कूल से गढ़रिया पुरा तक	3.26400	3.12065
150	बरोठा	पत्थर खरंजा शाला भवन से स्वराज भवन की ओर	3.92000	2.53640
151	बरोठा	निर्मल नीर-हरिजन बस्ती	0.11500	0.10056
152	बरोठा	निर्मल नीर स्कूल पर	0.11500	0.09888
153	बरोठा	मिट्टी ग्रेवल रोड़ निवाड़ी नाले कुओं से जोशी पुरा बड़ीनहर की ओर	4.95000	1.44275
154	बरोठा	वृक्षारोपण बड़ी नहर जोशी पुरा पुलिया निवाड़ी तक	4.98750	1.12222
155	बरतोखर	सोख्ता गड़डा अम्बेडकर पार्क हैण्डपम्प के पास	0.11500	0.06320
156	बरतोखर	सोख्ता गड़डा जाटव मोहल्ला बस्ती नं. 1 बरतोखर	0.11500	0.06320
157	बरतोखर	मिट्टीग्रेवल रोड मैन रोड से कैमपुरा की ओर	4.65000	2.03976
158	बरतोखर	सोख्ता गड़डा सोनियापुरा तालाब के पास	0.11500	0.06320
159	बरतोखर	सोख्ता गड़डा मुसलमान मोहल्ला	0.11500	0.08320
160	बरतोखर	सोख्ता गड़डा ठाकुर मोहल्ला	0.11500	0.07120
161	बरतोखर	सोख्ता गड़डा गांधीपार्क हैण्डपंप के पास	0.11500	0.06320
162	बरतोखर	सी.सी. खरंजा अम्बेडकर पार्क से रावत मोहल्ला की ओर	1.18000	0.60000
163	बरतोखर	पत्थरखरंजा बरतोखर ठाकुर मोहल्ला	2.90200	0.12000
164	बरतोखर	मिट्टी ग्रेवल रोड़ हरिविलास रावत के खेत से मैन रोड़ तक	4.57200	0.41480
165	बरतोखर	पत्थर खरंजा बरतोखर से हरिजन मोहल्ला	2.77800	0.40200
166	बाबड़ी	वृक्षारोपण कार्य नसीहर बाबा के स्थान पर	2.52000	0.02125
167	बाबड़ी	ट्री गार्ड नहर के किनारे	4.38000	0.22865
168	बाबड़ी	पत्थर खरंजा भूप सिंह के द्वार से बालाजी मन्दिर तक	2.21500	2.04046
169	बाबड़ी	सोख्ता गड़डा मेहतर मोहल्ला	0.11500	0.10400
170	बाबड़ी	सोख्ता गड़डा प्राथमिक शाला बाबड़ी	0.11500	0.10000

क्र.	ग्राम पंचायत का नाम	कार्य का नाम	स्वीकृत राशि	व्यय राशि
1	2	4	5	6
171	बाबड़ी	सी.सी. खरंजा निर्माण बाबड़ी	0.61000	0.29940
172	बाबड़ी	सी.सी. खरंजा निर्माण बाबड़ी	3.98000	0.24371
173	बाबड़ी	मिट्टी ग्रेवल रोड़ नहर के पुल रामगढ़ की ओर	4.55000	0.92320
174	बाबड़ी	पत्थरखरंजा निर्माण बाबड़ी	2.24400	0.27930
175	बाबड़ीपुरा	वृक्षारोपण कबीर आश्रम के पास	4.82880	1.52000
176	बाबड़ीपुरा	पत्थर खरंजा :- (मानपुर)पटेल के घर से शमशान की ओर	4.70000	2.35412
177	बाबड़ीपुरा	पत्थर खरंजा मुंशी के कुओं से बिलवारे की ओर	4.70000	2.83102
178	बाबड़ीपुरा	निर्मल नीर बाबड़ीपुरा 07	0.80000	0.09819
179	बाबड़ीपुरा	कूप निर्माण अमरलाल पुत्र गजुआ	1.97500	0.07685
180	बाबड़ीपुरा	कूप निर्माण थानसिंह पुत्र सरवन	1.97000	0.10626
181	बाबड़ीपुरा	कूप निर्माण रामहेत पुत्र बट्टी रावत	1.97000	0.23130
182	बाबड़ीपुरा	सी.सी. खरंजा निर्माण रामजी के कुआ से लटूर के घर की ओर	2.00000	0.90299
183	बाबड़ीपुरा	पत्थर खरंजा सावन पुरिया मोहल्ला से कोठारी के कुओं की ओर	2.21000	1.28393
184	बाबड़ीपुरा	पत्थर खरंजा पटेल के घर से मांगी कढ़ेरे के घर की ओर मानपुर	2.93000	0.97814
185	बाबड़ीपुरा	पोखर गहरीकरण भीमनगर के पास	0.92000	0.77859
186	बाबड़ीपुरा	परकोलेशन टैंक इन्द्रा नगर स्कूल के पास	4.80000	1.77882
187	बाबड़ीपुरा	पत्थर खरंजा ठाकुर बस्ती	2.23000	0.94354
188	बामसोली	मिट्टी ग्रेबलरोड बातेड से जोन्सिल सीमा तक	3.86000	0.92650
189	बामसोली	मिट्टी ग्रेवलरोड नंदापुरा से जसलामनी रोड़ की ओर	4.98000	0.39610
190	बामसोली	पत्थर खरंजा नंदापुरा से हनुमान मंदिर की ओर	4.98500	4.80000
191	बामसोली	पत्थर खरंजा कोल्हूडांडा शाला भवन भिखारी के मकान तक	3.86000	1.05700
192	बामसोली	पत्थर खरंजा अट्ठईयापुरा	4.98000	4.75200
193	बामसोली	मेढ़ बंधान श्रीपति / सुन्दर लाल रावत	0.16775	0.01092
194	बेरखेडा	सीसी खरंजा बेरखेडा	1.83000	0.74440
195	बेरखेडा	मिट्टी ग्रेबल रोड रामभजन के खेत से नदीतक बेरखेडा	3.92000	0.76655

क्र.	ग्राम पंचायत का नाम	कार्य का नाम	स्वीकृत राशि	व्यय राशि
1	2	4	5	6
196	बेरखेडा	मिट्टी ग्रेबलरोड जोन्सिल के पुरा से जोन्सिल तिराहे तक	3.80000	1.17399
197	बेरखेडा	मिट्टी ग्रेबल रोड जोन्सिल तिराहे से बातेड की ओर	2.94000	1.83160
198	बेरखेडा	वृक्षारोपण दांगीबाबा के पास बेरखेडा	5.00000	2.07802
199	बेरखेडा	पत्थर खरंजा जोन्सिलकापुरा	2.08400	2.01902
200	बेरखेडा	पत्थर खरंजा जोन्सिल	3.08000	2.71614
201	बेरखेडा	पोखरनिर्माण सिंगारदे आदिवासी	0.93000	0.76258
202	बेरखेडा	पत्थर खरंजा निर्माण बेरखेडा रोड से परिमाल के द्वार तक	3.26400	1.71809
203	बेरखेडा	पत्थर खरंजा सिंगारदे खालसा हरिविलास के घर से नदी तक	3.12000	1.57088
204	बेरखेडा	पत्थरखरंजा निर्माण कार्य सिंगारदे आदिवासी	4.99300	0.79800
205	बेरईगिर्द	मिट्टी ग्रेबल रोड गुराह नाले से नहर की ओर	4.95000	2.17530
206	बेरईगिर्द	मिट्टी ग्रेवल रोड	1.10000	0.52754
207	बेरईगिर्द	मिट्टी ग्रेबल रोड बनबारा रोड से बबुआकापुरा	4.86000	1.38198
208	बनबारा	मिट्टी ग्रेबल रोड बनबारा से शमसानघाट नदी की ओर	4.73000	2.26857
209	बनबारा	वृक्षारोपण टी-गार्ड बनबारा रोड एवं चकपालरी नदी	3.50000	1.27485
210	बनबारा	वृक्षारोपण तार फेंसिंग बाबूबाबा के पास मूलचंद कापुरा	2.51500	0.80737
211	बनबारा	सी.सी. खरंजा चकपालरी कुएँ के पास	1.00000	0.50000
212	बनबारा	सोख्ता गड़डा मल्हा बस्ती बनबारा	0.11500	0.09642
213	बनबारा	पत्थर खरंजा निर्माण हरेत के घर से रामभजन के घर की ओर कुएँ के पास	1.53500	0.64110
214	बनबारा	कूप निर्माण लाल सिंह चुऊँ मूलचंद कापुरा	2.54000	0.71549
215	बनबारा	कूप निर्माण गजाधर जगनू बनबारा	2.54000	0.14987
216	बनबारा	कूप निर्माण ज्ञान सिंह रघुनाथ बनबारा	2.54000	0.15061
217	बनबारा	मिट्टी ग्रेवल रोड बनबारा रोड से बबुआ पुरा की ओर	4.86000	2.32867
218	बनबारा	मेंडबंधान बीरबल/रामचरन मूलचंदकापुरा	0.13366	0.11220
219	बनबारा	मेंडबंधान लालसिंह/चेंड मूलचंदकापुरा	0.17184	0.16320
220	बनबारा	मेंडबंधान तेसींग/पुन्ती बण्डाकापुरा	0.19495	0.19040

क्र.	ग्राम पंचायत का नाम	कार्य का नाम	स्वीकृत राशि	व्यय राशि
1	2	4	5	6
221	बनबारा	मेंडबंधान केदार/रतनलाल बण्डाकापुरा	0.06469	0.06120
222	बनबारा	मेंडबंधान शिवचरन/मुल्ली बण्डाकापुरा	0.12092	0.11305
223	बनबारा	मेंडबंधान रमेश/चिरोंजी बनबारा	0.09547	0.06035
224	बनबारा	मेंडबंधान रोशनलाल/मावसिया गाजीखेरा	0.08330	0.07650
225	बनबारा	मेंडबंधान रामलाल/गनपति गाजीखेरा	0.06366	0.06120
226	बनबारा	मेंडबंधान बकील/करन पालरी	0.08184	0.08160
227	बनबारा	मेंडबंधान दिवारीलाल/चिम्मन पालरी	0.09184	0.08415
228	बनबारा	मेंडबंधान कलावती/बद्री पालरी	0.10828	0.10710
229	बनबारा	मेंडबंधान मस्तराम/श्रीलाल पालरी	0.17917	0.17340
230	बनबारा	मेंडबंधान परिमाल/हीरा पालरी	0.16032	0.13430
231	बनबारा	मेंडबंधान बीरबल/जीवन पालरी	0.12135	0.11900
232	बनबारा	मेंडबंधान नबलसिंह/अर्जुन बनबारा	0.11922	0.11900
233	बनबारा	मेंडबंधान नंदलाल/रामस्वरूप बनबारा	0.08913	0.08415
234	बनबारा	मेंडबंधान पप्पू/मुल्ला बनबारा	0.19157	0.18360
235	बनबारा	मेंडबंधान महेश/गंगाराम बनबारा	0.08200	0.07820
236	बनबारा	मेंडबंधान लक्ष्मण/झण्डू बनबारा	0.19094	0.19975
237	बनबारा	मेंडबंधान गुलाब/मदनू बनबारा	0.11456	0.11985
238	बनबारा	मेंडबंधान गंगाधर/जगनू बनबारा	0.23868	0.23800
239	बनबारा	मेंडबंधान सुधा वेवा गजेन्द्र बनबारा	0.12275	0.11730
240	बनबारा	मेंडबंधान जगनू/देवलाल बनबारा	0.29542	0.27030
241	बनबारा	मेंडबंधान फैलू/रामदयाल बनबारा	0.17460	0.16830
242	बनबारा	मेंडबंधान हीरालाल/खईया बनबारा	0.09440	0.09350
243	बनबारा	मेंडबंधान ज्ञानसिंह/रघुनाथ बनबारा	0.36750	0.03570
244	बनबारा	मेंडबंधान रघुवीर/जगनू बनबारा	0.11456	0.11390
245	बनबारा	मेंडबंधान सोनपाल/कुदेरी बनबारा	0.10310	0.05841

क्र.	ग्राम पंचायत का नाम	कार्य का नाम	स्वीकृत राशि	व्यय राशि
1	2	4	5	6
246	बनबारा	मेंडबंधान मदनलाल/कुढेरी शाक्य बनबारा	0.10310	0.09285
247	बनबारा	मेंडबंधान बाबूलाल/भोला शाक्य बनबारा	0.09165	0.04993
248	बनबारा	मेंडबंधान रतीराम/चिम्मन शाक्य बनबारा	0.17184	0.09009
249	बनबारा	मेंडबंधान भंताराम/उदुआ शाक्य बनबारा	0.27736	0.08645
250	बनबारा	मेंडबंधान रामलखन/श्यामा मल्हा मूलचंद का पुरा	0.08771	0.06364
251	बनबारा	मेंडबंधान जनवेद/जगनू मल्हा मूलचंद का पुरा	0.05275	0.04641
252	बनबारा	मेंडबंधान रामस्वरूप/अर्जुन मल्हा गाजीखेड़ा	0.05962	0.05642
253	बनबारा	मेंडबंधान रामस्वरूप/हरीसिंह गाजीखेड़ा	0.12476	0.09523
254	बनबारा	मेंडबंधान मुन्ना/रामरतन मल्हा गाजीखेड़ा	0.06366	0.05369
255	बनबारा	मेंडबंधान रामदयाल/पत्तू मल्हा गाजीखेड़ा	0.11677	0.08140
256	बनबारा	मेंडबंधान राजाराम/भौरू मल्हा गाजीखेड़ा	0.06480	0.05005
257	बनबारा	मेढ बंधान रमेश शर्मा बनबारा	0.06547	0.06035
258	बनबारा	मेढ बंधान नारायण सिंह रघुनाथ	0.12954	0.12305
259	बनबारा	मेढ बंधान सियाराम / भोलू	0.11659	0.02172
260	बनबारा	मेढ बंधान भगवान सिंह / हरिप्रहलाद चक्कपालरी	0.09700	0.04863
261	बनबारा	मेढ बंधान रमेश करन बनबारा	0.19431	0.16176
262	बनबारा	मेढ बंधान अंगूरी बेबा रामनाथ पालरी	0.12954	0.08950
263	बनबारा	मेढ बंधान पातीराम चिरमोली बनबारा	0.19431	0.09419
264	बनबारा	मेढ बंधान भबूती फेलू बनबारा	0.19431	0.08150
265	बटेश्वरा	मिट्टी ग्रेवलरोड रतियापुरा से बल्देव का पुरा की ओर	4.64000	0.48706
266	बटेश्वरा	कूप निर्माण बुद्धा/मंगला चौकपुरा	2.54000	0.07016
267	बटेश्वरा	कूप निर्माण खूबी/मंगला चौकपुरा	2.54000	0.16290
268	बटेश्वरा	कूप निर्माण पंचम/महासुन्दर टोंटपुर	2.54000	0.22340
269	बटेश्वरा	कूप निर्माण पातीराम/सुखुआ टोंटपुर	2.54000	0.18910
270	बटेश्वरा	कूप निर्माण मिश्रीराम /गोदाराम केवट बटेश्वरा	2.54000	0.06205

क्र.	ग्राम पंचायत का नाम	कार्य का नाम	स्वीकृत राशि	व्यय राशि
1	2	4	5	6
271	बटेश्वरा	कूप निर्माण दिवलू/मावसिया चौखपुरा	2.54000	0.16567
272	बटेश्वरा	कूप निर्माण रामहेत/हरीसिंह चौखपुरा	2.54000	0.22708
273	बटेश्वरा	मेंडबंधान पतिराम/सुखुआ टाटपुरा	0.40176	0.40612
274	बटेश्वरा	मेंडबंधान श्रीलाल/पुन्ना बुद्धापुरा	0.61074	0.05841
275	बटेश्वरा	मेंडबंधान भीमा/कल्याण	0.24429	0.24410
276	बटेश्वरा	मेंडबंधान खूबी/मंगला	0.61074	0.61089
277	बटेश्वरा	मेंडबंधान कन्हई/जयसिंह नरेकापुरा	0.14057	0.14008
278	बटेश्वरा	मेंडबंधान रघुवीर/छोटे नरेकापुरा	0.16286	0.16202
279	बटेश्वरा	मेंडबंधान लक्ष्मण/जयसिंह नरेकापुरा	0.44787	0.33432
280	बटेश्वरा	मेंडबंधान भन्ता/बुद्धा बुद्धापुरा	0.20358	0.20995
281	बटेश्वरा	मेंडबंधान सीता/राधे बटेश्वरा	0.10179	0.09260
282	बटेश्वरा	मेंडबंधान चरनलाल/गनपति बटेश्वरा	0.14658	0.13196
283	बटेश्वरा	मेंडबंधान चुकुलू/भूरा बटेश्वरा	0.09772	0.04947
284	बटेश्वरा	मेंडबंधान छोटू/शंकर बटेश्वरा	0.14658	0.03922
285	बटेश्वरा	मेंडबंधान राजाराम/बिज्जू टॉटपुर	0.14658	0.14392
286	बटेश्वरा	मेंडबंधान ल्हौरै/तेसींग टॉटपुर	0.40716	0.40643
287	बटेश्वरा	मेंडबंधान पातीराम/भग्गू नरेकापुरा	0.15472	0.13942
288	बटेश्वरा	मेंडबंधान दौज्या/भग्गू नरेकापुरा	0.10179	0.10125
289	बटेश्वरा	मेढ बंधान कार्य पंचम सिंह महासुन्दर	0.19856	0.07826
290	बटेश्वरा	कूप निर्माण लक्ष्मण जय सिंह	2.54000	0.06438
291	बटेश्वरा	कूप निर्माण सुरेश	2.54000	0.01639
292	बटेश्वरा	कूप निर्माण जगनू छोटू	2.54000	0.07570
293	बटेश्वरा	पत्थर खरंजा शा0प्रा0वि0 हबुआकापुरा से चमबल की ओर	4.27000	0.89007
294	बटेश्वरा	रिटर्निंग वाल निर्माण रतियापुरा	3.77500	1.27696
295	बटेश्वरा	पत्थर खरंजा निर्माण बटेश्वरा	2.17000	1.66470

क्र.	ग्राम पंचायत का नाम	कार्य का नाम	स्वीकृत राशि	व्यय राशि
1	2	4	5	6
296	बटेश्वरा	मिट्टी ग्रेवल रोड़ हबुआके पुरा से खरेरा पुरा की ओर	3.90000	0.48600
297	कढावना	मिट्टी ग्रेवल रोड़ धोबीपुरा से बाबा के स्थान पर	4.95000	1.52789
298	कढावना	वृक्षारोपण कार्य बाबा के स्थान पर कढावना	4.93000	0.32628
299	कढावना	सोख्ता गड्डा	0.11200	0.09413
300	कढावना	सोख्ता गड्डा	0.11200	0.07876
301	कढावना	सोख्ता गड्डा	0.11200	0.08877
302	कढावना	सोख्ता गड्डा	0.11200	0.10215
303	कढावना	सोख्ता गड्डा	0.11200	0.10029
304	कढावना	सोख्ता गड्डा	0.11200	0.10215
305	कढावना	सोख्ता गड्डा	0.11200	0.09715
306	कढावना	सोख्ता गड्डा	0.11200	0.10215
307	कढावना	मेढ बंधान कार्य	0.32000	0.28756
308	कढावना	मेढ बंधान कार्य	0.52000	0.46683
309	कीरतपुर	सी0सी0 खरंजा श्रीराम शर्मा के घर से मूला रावत के कुआ की ओर	2.00000	0.91599
310	कीरतपुर	सी.सी. खरंजा श्रीराम शर्मा के घर से भगरी जाटव की ओर	4.00000	0.47803
311	कीरतपुर	मिट्टी ग्रेवल रोड़ बडी नहर से धर्मशाला की ओर	3.50000	0.67386
312	कीरतपुर	पत्थर खरंजा निर्माण (माता मंदिर से कुंआ की ओर)	4.52500	4.29465
313	कीरतपुर	पत्थर खरंजा निर्माण पुजारी के कुओं से बाग की ओर	2.94000	2.58064
314	कीरतपुर	पत्थर खरंजा ठाकुर मोहल्ला	2.52000	1.62946
315	कीरतपुर	सोख्ता गड्डा एवं केटिल ट्रफ निर्माण कार्य (3)	0.69000	0.31054
316	कीरतपुर	नवीन पोखर निर्माण माता मंदिर के पास	1.20000	0.73710
317	कीरतपुर	वृक्षारोपण ट्री गार्ड रामपहाड़ी से कीरतपुर की ओर	4.37500	1.23550
318	कीरतपुर	बाउण्डीवाल निर्माण शिक्षा गारण्टी स्कूल	0.31500	0.31260
319	कीरतपुर	वृक्षारोपण मैन रोड़ से दर्रे की ओर	4.90000	0.04080
320	कीरतपुर	सी.सी. खरंजा निर्माण सियाराम जाटव के घर से माखन जाटव के घर की ओर	1.07000	0.51920

क्र.	ग्राम पंचायत का नाम	कार्य का नाम	स्वीकृत राशि	व्यय राशि
1	2	4	5	6
321	कीरतपुर	मेढ़ बंधान कार्य रोशन जगनू जाटव	0.81432	0.05460
322	कीरतपुर	मेढ़ बंधान दयाराम चतुरा जाटव	0.36644	0.05460
323	कीरतपुर	पत्थर खरंजा निर्माण गणेश जाटव के खेत से भैंरो बाबा मन्दिर की ओर	3.57000	1.73274
324	कीरतपुर	पत्थर खरंजा निर्माण मैन रोड़ से भगरी जाटव की ओर	2.98400	2.39387
325	कीरतपुर	पत्थरखरंजा निर्माण गोपाल गोड़ के गेट से भगरी जाटव के घर की ओर	3.70750	0.82508
326	कीरतपुर	पोखर निर्माण भैंरोबाबा मन्दिर के पीछे	3.47000	0.36480
327	कीरतपुर	मिट्टी ग्रेवल रोड़ मैन रोड़ से दरें की ओर	4.60500	0.42000
328	कुतघानं	पत्थर खरंजा मयंकाल के मन्दिर से फेलू जाटव के घर की ओर व अन्य	4.89500	4.06000
329	कुतघानं	सोख्ता गड़डा निर्माण शमसानघाट के पास	0.11250	0.05291
330	कुतघानं	पोखर निर्माण बद्धकापुरा	1.00000	0.18564
331	कुतघानं	पोखर निर्माण मयंकाल की खोरी	1.00000	0.59787
332	कुतघानं	पत्थर खरंजा निर्माण सतेन के घर से सुरेन्द्र की घर की ओर कॉलेज की बाउन्ड्री के पीछे	3.58000	1.40364
333	कुल्हौली	ब्रक्षरोपण कार्य नर्सरी प्रथम	4.98000	1.38838
334	कुल्हौली	ब्रक्षरोपण कार्य नर्सरी द्वितीय	4.78000	1.43073
335	कुल्हौली	ट्री-गार्ड मुरबई का पुरा	4.37500	0.80372
336	कुल्हौली	पत्थर खरंजा निर्माण हैण्डपंप से PMGSY Road की ओर मुरबईकापुरा	4.98000	2.08349
337	कुल्हौली	पत्थर खरंजा खरीपुरा	4.93000	4.55300
338	कुल्हौली	पत्थर खरंजा कुल्हौली हीराशाक्य माता मन्दिर	4.52000	3.86120
339	कुल्हौली	पत्थर खरंजा कुल्हौली गुन्दू से प्रभू कुशवाह की ओर	4.95000	1.10600
340	कुल्हौली	सी.सी. खरंजा	4.00000	3.80622
341	कैमारी	मिट्टी ग्रेवल रोड़ कैमारी तालाब से डोगरपुर की ओर	4.98000	0.07871
342	कैमारी	सोख्ता गड़डा निर्माण डोगरपुर प्रा0शाला भवन के पास	0.11500	0.08569
343	कैमारी	सोख्ता गड़डा निर्माण हरिजन बस्ती कैमारी 2	0.11500	0.08839
344	कैमारी	सोख्ता गड़डा हरिजन बस्ती डोगरपुर	0.11500	0.07353
345	कैमारी	सोख्ता गड़डा ग्राम डोगरपुर चन्टी के द्वार के सामने हरिजन बस्ती 01	0.11500	0.10018

क्र.	ग्राम पंचायत का नाम	कार्य का नाम	स्वीकृत राशि	व्यय राशि
1	2	4	5	6
346	कैमारी	मिट्टी ग्रेवल रोड़ कैमारी तालाब से डोगरपुर	4.98200	1.30147
347	कैमारी	रामसिंह जाटव / कूप निर्माण	2.54000	0.14457
348	कैमारी	कूप निर्माण अमरलाला जाटव	2.54000	0.12298
349	कैमारी	कूप निर्माण सरदार जाटव	2.54000	0.05489
350	कैमारी	मिट्टी ग्रेवल रोड़ डोगरपुर से रहुँगोंव की ओर	4.20481	1.22900
351	कैमारी	पत्थर खरंजा निर्माण डोरगपुर	4.96000	0.41620
352	कैमारी	मेढ़ बंधान धनाराम जाटव	0.24074	0.05800
353	कैमारी	मेढ़ बंधान सम्पतिया जाटव	0.14400	0.03500
354	कैमाराखुर्द	वृक्षारोपण रोपड ट्री गार्ड	2.94000	1.06000
355	कैमाराखुर्द	वृक्षारोपण तार फेंसिंग हीरामन के स्थान पर	4.95000	1.73000
356	कैमाराखुर्द	परकोलेश टैंक	2.93000	0.49000
357	कैमाराकलॉ	मेढ़ बंधान रामधन ग्यासिया	0.25900	0.21804
358	कैमाराकलॉ	मेढ़ बंधान भगवान लाल हीरालाल	0.16286	0.13600
359	कैमाराकलॉ	मेढ़ बंधान गंगाराम सामलिया	0.16286	0.14264
360	कैमाराकलॉ	मेढ़ बंधान रामवतार चेऊ	0.16286	0.14056
361	कैमाराकलॉ	मेढ़ बंधान पंचम ल्होरे	0.16286	0.14146
362	कैमाराकलॉ	मेढ़ बंधान अमरलाल गंगाराम	0.12214	0.11170
363	कैमाराकलॉ	मेढ़ बंधान सुग्रीव बनबारी	0.16286	0.15278
364	कैमाराकलॉ	मेढ़ बंधान रामदयाल गुल्ली	0.16286	0.13641
365	कैमाराकलॉ	मेढ़ बंधान विलाशी चिम्नन	0.16286	0.10276
366	कैमाराकलॉ	मेढ़ बंधान सरबन नब्बू	0.20358	0.10814
367	कैमाराकलॉ	मेढ़ बंधान हरिप्रसाद दोजा	0.14157	0.11678
368	कैमाराकलॉ	मेढ़ बंधान विसुनलाल नन्दू	0.18322	0.12187
369	कैमाराकलॉ	मेढ़ बंधान विसुन्ली भोलू	0.16693	0.09349
370	कैमाराकलॉ	मेढ़ बंधान धारा नाथू	0.40000	0.24541

क्र.	ग्राम पंचायत का नाम	कार्य का नाम	स्वीकृत राशि	व्यय राशि
1	2	4	5	6
371	कैमाराकलॉ	मेढ बंधान ओमप्रकाश नाथू	0.31759	0.22017
372	कैमाराकलॉ	मेढ बंधान पन्ना सुखुआ	0.16286	0.15568
373	कैमाराकलॉ	मेढ बंधान दामोदर ल्हासी	0.13029	0.12022
374	कैमाराकलॉ	मेढ बंधान कमल मांगी	0.14057	0.10804
375	कैमाराकलॉ	मेढ बंधान बीरेन्द्र रामचरन	0.16286	0.14568
376	कैमाराकलॉ	मेढ बंधान चिरोंजी किरोई	0.14657	0.12758
377	कैमाराकलॉ	मेढ बंधान रामबाबू सामलिया	0.14257	0.11676
378	कैमाराकलॉ	मेढ बंधान लक्ष्मण किसुनल्ली	0.18322	0.15048
379	कैमाराकलॉ	मेढ बंधान हजारी पुन्ना	0.15879	0.13768
380	कैमाराकलॉ	मेढ बंधान नरेश सामन्ता	0.10179	0.08812
381	कैमाराकलॉ	मेढ बंधान सोबरन जनवेद	0.16286	0.13958
382	कैमाराकलॉ	मेढ बंधान रघुराज जनवेद	0.18322	0.15378
383	कैमाराकलॉ	मेढ बंधान शिवचरन झण्डू	0.16286	0.11478
384	कैमाराकलॉ	मेढ बंधान रामकिशोर शंकर	0.16286	0.15141
385	कैमाराकलॉ	मेढ बंधान गजुआ लम्फी	0.40716	0.09094
386	कैमाराकलॉ	मेढ बंधान पम्पी गजुआ	0.12621	0.09084
387	कैमाराकलॉ	मेढ बंधान अमर सिंह सुखराम	0.14250	0.11130
388	कैमाराकलॉ	मेढ बंधान सरदार चन्दा	0.40716	0.15788
389	कैमाराकलॉ	मेढ बंधान जगनू पुन्ना	0.15772	0.13987
390	कैमाराकलॉ	मेढ बंधान बाबूलाल रतनू	0.16286	0.12376
391	कैमाराकलॉ	मेढ बंधान मुन्शी देवी सिंह	0.13029	0.08463
392	कैमाराकलॉ	मेढ बंधान कमला बेबा लाखन	0.14657	0.01247
393	कैमाराकलॉ	मेढ बंधान जनवेदन लखुआ	0.29315	0.16742
394	कैमाराकलॉ	मेढ बंधान जगदीश मंगलिया	0.40716	0.11948
395	कैमाराकलॉ	मेढ बंधान सोना सामलिया	0.19719	0.16587

क्र.	ग्राम पंचायत का नाम	कार्य का नाम	स्वीकृत राशि	व्यय राशि
1	2	4	5	6
396	कैमाराकलॉ	मेढ़ बंधान रामभजन गजुआ	0.16286	0.14194
397	कैमाराकलॉ	मेढ़ बंधान प्रहलाद शंकर	0.13029	0.12465
398	कैमाराकलॉ	मेढ़ बंधान रामचरन अंगद	0.16286	0.12693
399	कैमाराकलॉ	मेढ़ बंधान शिवचरन शंकर	0.16286	0.14388
400	कैमाराकलॉ	मेढ़ बंधान वकील पतिराम	0.14250	0.12070
401	कैमाराकलॉ	मेढ़ बंधान जयलाल पन्ना	0.30537	0.20439
402	कैमाराकलॉ	मेढ़ बंधान सरदार जयलाल	0.44787	0.22393
403	कैमाराकलॉ	सी0सी0 खरंजा सहराना बस्ती बोलाज	2.95000	2.92376
404	कैमाराकलॉ	सी0सी0 खरंजा बिलासी रावत के मकान से सुनार मोहल्ला की ओर	2.00000	1.83080
405	कैमाराकलॉ	मिट्टी ग्रेवल रोड़-सहराना बस्ती से बसई नाले की ओर (बौलाज)	4.95000	2.07749
406	कैमाराकलॉ	मिट्टी ग्रेवल रोड़-अंधपुल से हाथीपुरा की ओर	4.95000	3.91562
407	कैमाराकलॉ	वृक्षारोपण ट्री गार्ड बसस्टेण्ड से एम.एस. रोड़ पठानपुरा तक	4.90000	0.77000
408	कैमाराकलॉ	वृक्षारोपण तार फेंसिंग बाढ़े की पोखर के पास रेल्वे लाईन के ऊपर	2.77000	1.29003
409	कैमाराकलॉ	वृक्षारोपण एम0एस0 रोड़ बस स्टेण्ड से एम0एस0 रोड़ बोलाज की ओर	4.90000	2.22864
410	कैमाराकलॉ	पत्थर खरंजा-एम.एस रोड़ से मोगियापुरा	4.95000	4.00095
411	कैमाराकलॉ	पत्थर खरंजा केदार रावत के मकान से रेल्वे लाईन की ओर पठान पुरा	4.93000	4.69732
412	कैमाराकलॉ	कूप निर्माण रामदयालपुत्र गुतली	2.54000	0.05224
413	कटघर	नर्सरी (नरुआ के पास)	4.98000	0.14790
414	कटघर	ट्री-गार्ड	4.99000	0.85671
415	कटघर	पत्थर खरंजा डरूआपुरा सरबन के कुआ से भंता के मकान की ओर	2.36000	2.26786
416	कटघर	सोख्ता गड़डा प्रा0वि0 कटघर	0.11500	0.10372
417	कटघर	सोख्ता गड़डा लच्छी के गेट के पास	0.11500	0.09934
418	कटघर	सोख्ता गड़डा गाँव के बहार	0.11500	0.09972
419	कटघर	सोख्ता गड़डा तुलसी के मकान के पास	0.11500	0.10041
420	कटघर	सोख्ता गड़डा प्रा0वि0 शाला भिलसैंया का पुरा	0.11500	0.10151

क्र.	ग्राम पंचायत का नाम	कार्य का नाम	स्वीकृत राशि	व्यय राशि
1	2	4	5	6
421	कटघर	मिट्टी ग्रेवल रोड़ कटघर से डोगरपुर गिर्द	4.95000	1.48082
422	कटघर	पत्थर खरंजा डोगरपुर गिर्द एवं भिसैया का पुरा	1.00000	0.98000
423	कटघर	सी.सी खरंजा भिलसैया का पुरा	0.55000	0.49156
424	कटघर	सी.सी. खरंजा हनुमान जी के पास	0.85000	0.83889
425	कटघर	सोख्ता गड़डा प्रा0वि0 शाला डोगरपुर गिर्द	0.11500	0.10260
426	कटघर	सोख्ता गड़डा हनुमान जी के पास	0.11500	0.09714
427	कटघर	तालाब निर्माण कटघर	2.60000	1.22500
428	कटघर	पत्थर खरंजा रावतपुरा	5.00000	4.40000
429	कटघर	पत्थरखरंजा चैन पुरा	2.21500	2.15000
430	कटघर	मिट्टी ग्रेवल रोड़ पटेल के खेत से स्कूल तक	3.07000	1.13000
431	मांगरोल	मिट्टी ग्रेवल रोड़ आत्माराम बोहरे के कुओं से पाटई वाले हनुमान की ओर	4.78000	2.24591
432	मांगरोल	मिट्टी ग्रेवल रोड़ बगीची वाले मन्दिर से बाबडी की ओर	4.92000	0.87135
433	मांगरोल	सी.सी. खरंजा 33एल से मांगरोल की ओर	3.50000	1.98646
434	मांगरोल	वृक्षारोपण कार्य पाटई वाले हनुमान मंदिर के पास एवं बगीची वाले पर	4.37500	1.96853
435	मांगरोल	पत्थर खरंजा निर्माण श्योपुरनी के द्वार से नहर की ओर	2.36000	2.23982
436	मांगरोल	पत्थर खरंजा बहर वाले की पुलिया से बड़ी नहर की ओर	4.65000	4.06717
437	मांगरोल	पत्थर खरंजा मांगरोल	3.72500	2.81575
438	मांगरोल	मिट्टी ग्रेवल रोड़ रामस्वरूप महेते के खेत से डोगरपुर के कुआ की ओर	4.85000	0.36582
439	मांगरोल	मैन रोड़ से लटै बाबा के स्थान एवं रामजी मास्टर के बाड़े की ओर	3.03000	1.20320
440	मांगरोल	पत्थर खरंजा निर्माण नंदपुरा	3.72500	1.53320
441	मांगरोल	मिट्टी ग्रेवल रोड़ 33 एल नहर से समशान घाट की ओर द्वितीय	1.41000	0.68276
442	खिरिका	वृक्षारोपण शमशानघाट पर हकीमपुरा	2.51500	0.76885
443	खिरिका	पत्थर खरंजा :-श्यामा के कुओं से खिरिका की ओर	4.70000	4.13881
444	खिरिका	पत्थर खरंजा भीम नगर मनोरंजन भवन से खिरिका की ओर	4.99500	1.24047
445	खिरिका	पत्थर खरंजा शा0प्रा0वि0 खिरिका से काली माँ की ओर	4.69000	1.62258

क्र.	ग्राम पंचायत का नाम	कार्य का नाम	स्वीकृत राशि	व्यय राशि
1	2	4	5	6
446	खिरिका	पत्थर खरंजा सुगन लाल के घर से महीपत के मकान की ओर	4.48500	1.87529
447	खिरिका	सोख्ता गड्डा मढ़ेवा के पुरा क्र. 1 शीशम वाला पेड	0.11500	0.11090
448	खिरिका	सोख्ता गड्डा मढ़ेवा के पुरा क्र. 2 रेल्वे लाईन	0.11500	0.11175
449	खिरिका	सी0सी0 खरंजा रेल्वे हैण्डपम्प से सामुदायिक भवन की ओर भीमनगर	1.20000	0.48814
450	खिरिका	पत्थरखरंजा निर्माण मढ़ेवा के पुरा से नहर की ओर	2.90000	1.23403
451	खिरिका	वृक्षारोपण एम0एस0 रोड के दोनो तरफ	4.90000	0.78310
452	खिरिका	मेढ बंधान गोपी पुत्र तेजसिंह चोखापुरा	0.15275	0.11645
453	खिरिका	परकोलेशन टैंक मढ़ेवा का पुरा की खिरिकाई के पास	4.50000	0.51300
454	किशोरगढ	सीसी खरंजा स्वराज भवन से तालाब की ओर	0.70000	0.31905
455	किशोरगढ	ट्री-गार्ड	4.37500	1.55670
456	किशोरगढ	पत्थरखरंजा कल्याणपुर	2.21475	2.11420
457	किशोरगढ	पत्थर खरंजा किशोरगढ मरघट की ओर	4.60000	3.96430
458	किशोरगढ	हैण्डपंप सोख्ता गड्डा किशोरगढ	0.11200	0.09972
459	किशोरगढ	मैंड बंधान कार्य दोलत / सोना	0.32572	0.26010
460	किशोरगढ	पोखर गहरीकरण किशोरगढ	0.89300	0.83538
461	किशोरगढ	मेढ बंधान कल्लूराम / अतिबल	0.26465	0.21930
462	किशोरगढ	वृक्षारोपण नर्सरी	4.93000	1.22471
463	किशोरगढ	मिट्टी ग्रेवल रोड किशोरगढ	4.78000	1.57339
464	किशोरगढ	वृक्षारोपण पिपरघान ट्री गार्ड निर्माण प्रधानमंत्री सड़क के दोनो ओर पिपरघान से बत्तोखर की ओर	3.50000	1.16728
465	पिपरघान	पत्थर खरंजा निर्माण कमलेश की चक्की से पातीराम के घर होते हुए मुरारी शर्मा के घर की ओर	2.28000	2.26787
466	पिपरघान	सोख्ता गड्डा ई.जी.एस. प्रा.शा.भवन	0.11500	0.10692
467	पिपरघान	सोख्ता गड्डा कोलूओ वाले हैण्डपम्प के पास	0.11500	0.10737
468	पिपरघान	सोख्ता गड्डा बालाजी के हैण्डपंप के पास	0.11500	0.11047
469	पिपरघान	सोख्ता गड्डा नसीहर बाबा के स्थान के पास	0.11500	0.10479
470	पिपरघान	सोख्ता गड्डा प्रहलाद रावत के गेट वाले हैण्डपम्प के पास	0.11500	0.09950

क्र.	ग्राम पंचायत का नाम	कार्य का नाम	स्वीकृत राशि	व्यय राशि
1	2	4	5	6
471	पिपरघान	पत्थरखरंजा ऑगनबाड़ी भवन से मरघट की ओर बाबूलाल जाटव के मकान से मांगी जाटव के कूप की ओर एवं जगनू जाटव के मकान से प्रेम जाटव की दुकान पर होते हुये परमा जाटव के मकान की ओर	1.96000	1.81371
472	पिपरघान	मिट्टी ग्रेवल रोड पिपरघान से कैमारी की ओर	4.20400	0.79300
473	शिवलालपुरा	सोख्ता गडडा शा0प्रा0वि0 लखनपुरा	0.11500	0.11010
474	शिवलालपुरा	सोख्ता गडडा लखनपुरा	0.11500	0.11404
475	शिवलालपुरा	सोख्ता गडडा पोखर के पास लखनपुरा	0.11500	0.11437
476	शिवलालपुरा	सोख्ता गडडा नहर के पास शिवलालपुरा	0.11500	0.10617
477	शिवलालपुरा	नालाखुदाई कार्य 2 एल की ओर लखनपुरा	0.74000	0.49645
478	सिमरौदाकिरार	सीसी खरंजा प्राथमिक शाला भवन से गांव की ओर	1.37000	0.61101
479	सिमरौदाकिरार	मिट्टी ग्रेवल रोड निर्माण घटिया से खो तालाब तक	4.47000	2.02715
480	सिमरौदाकिरार	वृक्षारोपण ट्री-गार्ड निर्माण मैनरोड पर	3.50000	0.92497
481	सिमरौदाकिरार	पत्थर खरंजा निर्माण कार्य ग्राम झारेला	2.76000	2.63823
482	सिमरौदाकिरार	पत्थर खरंजा निर्माण झारेला से सिमरौदा की ओर	2.08000	2.01372
483	सिमरौदाकिरार	तालाब पिंचिंग निर्माण सिमरौदा किरार	0.99500	0.95365
484	सिमरौदाकिरार	नवीन पोखर निर्माण सिमरौदा किरार	1.14000	0.91900
485	सिमरौदाकिरार	नंदन फलोद्यान रामलखन / मुकन्दी झारेला	1.14000	0.20261
486	सिमरौदाकिरार	नंदनफलोद्यान सरबन / बुद्धा	1.14000	0.13661
487	सिमरौदाकिरार	मेढ बंधान दिनेश / पतिराम	0.19000	0.16000
488	सिमरौदाकिरार	मेढ बंधान लज्जाराम / पतिराम	0.16600	0.13700
489	डिगवार	वृक्षारोपण हीरामन बाबा के स्थान केपास	3.78000	1.47030
490	डिगवार	पत्थर खरंजा डिगवार	2.99000	2.64507
491	डिगवार	मिट्टी ग्रेवल रोड लक्ष्मण पुरा में	4.55000	1.80612
492	डिगवार	वृक्षारोपण द्वितीय	4.98000	1.42205
493	डिगवार	सी.सी. खरंजा डिगवार	0.99890	0.50926
494	डिगवार	मिट्टी ग्रेवल रोड स्पट पर	4.51000	0.04823
495	डिगवार	मिट्टी ग्रेवल रोड देवलालपुरा में	4.09000	0.77400

क्र.	ग्राम पंचायत का नाम	कार्य का नाम	स्वीकृत राशि	व्यय राशि
1	2	4	5	6
496	हीरापुर	सोख्ता गड़डा कढ़ेरा बस्ती हीरापुर	0.11200	0.09396
497	हीरापुर	सोख्ता गड़डा गौड़ मोहल्ला	0.11200	0.01074
498	हीरापुर	सोख्ता गड़डा पोखन सिंह के द्वार पर	0.11200	0.09622
499	हीरापुर	सोख्ता गड़डा गौविंद सिंह के पास	0.11200	0.10793
500	हीरापुर	सोख्ता गड़डा मेन रोड पर हीरापुर	0.11200	0.09631
501	हीरापुर	सोख्ता गड़डा प्रमोद सिंह जादौन के घर के पास	0.11200	0.10067
502	हीरापुर	सोख्ता गड़डा स्कूल के पास संजय नगर	0.11200	0.10654
503	हीरापुर	सोख्ता गड़डा शा0मा0वि0	0.11200	0.10654
504	हीरापुर	सोख्ता गड़डा नाले के पास कंचन पुरा	0.11200	0.01371
505	पहाडी	वृक्षारोपण कार्य घाटी के नीचे	4.77850	1.71076
506	पहाडी	वृक्षारोपण कार्य रामटेकरी मंदिर पर	4.77850	1.69125
507	पहाडी	सी.सी. खरंजा डी.पी. से पंचायत भवन की ओर	1.03000	0.11011
508	पहाडी	पत्थरखरंजा नल जल योजना से हनुमान मन्दिर की ओर	2.53000	0.55240
509	पासौनकला	पत्थर खरंजा निर्माण स्कूल से पोखर तक	2.00000	1.76576
510	पासौनकला	पत्थर खरंजा निर्माण सिद्धबाबा की ओर	4.52600	3.18616
511	पासौनकला	वृक्षारोपण हनुमान मंदिर के पास पासौनकलौ	4.98000	0.01183
512	पूछरी	पत्थर खरंजा निर्माण कार्य	2.08000	1.90820
513	पूछरी	सोख्ता गड़डा प्रा.वि.पूछरी	0.11500	0.09806
514	पूछरी	सोख्ता गड़डा मेहतर मोहल्ला	0.11500	0.10705
515	पूछरी	सोख्ता गड़डा स्कूल के सामने	0.11500	0.11301
516	पूछरी	सोख्ता गड़डा मेहतर बस्ती	0.11500	0.10195
517	पूछरी	पोखर निर्माण कपिला बाबा के पास	1.01000	0.51233
518	पूछरी	सी.सी. खरंजा निर्माण खनपुरा	0.95000	0.42560
519	रहूकागांव	मिट्टी ग्रेबलरोड (मौजीपुरा से रहूचम्बल नदी की ओर)	4.92000	3.44363
520	रहूकागांव	मिट्टी ग्रेवल रोड रहूगाँव रोड से खिरकारी	3.76000	2.79552

क्र.	ग्राम पंचायत का नाम	कार्य का नाम	स्वीकृत राशि	व्यय राशि
1	2	4	5	6
521	रहूकागांव	नर्सरी दरवाजे वाले बाबा	4.98000	1.46924
522	रहूकागांव	नर्सरी बजरंगवली की डगरिया	4.98000	0.39056
523	रहूकागांव	पत्थर खरंजा रेमजापुरा	4.12000	3.40500
524	रहूकागांव	पत्थर खरंजा रहूकागांव	4.93000	3.75400
525	रहूकागांव	पत्थर खरंजा छीतरिया का पुरा	4.52000	3.85600
526	रहूकागांव	नवीन पोखर निर्माण बजरंगवली की डगरिया	1.16000	0.96815
527	रहूकागांव	बाउन्डी निर्माण कार्य नर्सरी के चारों ओर हनुमानजी की डगरिया	1.99000	1.59020
528	रहूकागांव	मेढ बंधान फोदी / मदनू	0.14702	0.11390
529	रहूकागांव	मेढ बंधान घमण्डी / मूलाराम	0.14892	0.04590
530	रहूकागांव	मेढ बंधान गोपाल / प्रभू रेमजा का पुरा	0.47700	0.04080
531	रहूकागांव	मेढ बंधान रामहेत / लालाराम रेमजा का पुरा	0.42771	0.10194
532	रहूकागांव	मेढ बंधान दुर्जन / घसिया	0.23677	0.18900
533	रहूकागांव	मेढ बंधान	0.14511	0.10600
534	रहूकागांव	मेढ बंधान	0.31964	0.07644
535	रहूकागांव	मेढ बंधान	0.23865	0.07744
536	रहूकागांव	मेढ बंधान	0.14657	0.10920
537	रहूकागांव	सोख्ता गड्डा	0.11500	0.10840
538	रहूकागांव	सोख्ता गड्डा	0.11500	0.10500
539	रहूकागांव	तालाबा निर्माण	1.55000	0.63800
540	रहूकागांव	कूप निर्माण कार्य	2.52000	0.34700
541	रहूकागांव	मिट्टी ग्रेवल रोड छीतरिया का पुरा	4.12000	0.40500
542	रहूकागांव	मिट्टी ग्रेवल रोड रेमजाकापुरा	4.89000	0.87997
543	रहूकागांव	फुटब्रिज कार्य	4.67000	3.00850
544	रामपहाड़ी	सोख्ता गड्डा	0.11500	0.10580
545	रामपहाड़ी	पत्थर खरंजा हरिजन बस्ती	5.00000	1.48838

क्र.	ग्राम पंचायत का नाम	कार्य का नाम	स्वीकृत राशि	व्यय राशि
1	2	4	5	6
546	रामपहाड़ी	पत्थर खरंजा	3.86000	3.45300
547	रामपहाड़ी	निर्मल नीर –स्कूल पर	0.11500	0.10845
548	रामपहाड़ी	सिंचाई कूप भबूती / सुक्की राठौर	2.54000	1.58827
549	रामपहाड़ी	मिट्टी ग्रेवल रोड़ प्रथम	4.48000	2.10000
550	रामपहाड़ी	मिट्टी ग्रेवल रोड़ द्वितीय	3.92000	2.07200
551	रामपहाड़ी	मेढ़ बंधान भबूती / सुक्की	0.32500	0.11050
552	रामपहाड़ी	मेढ़ बंधान सेवा / दौजी	0.13029	0.13020
553	रामपहाड़ी	मेढ़ बंधान मुकंदी / चुन्नी गोड़	0.44500	0.18612
554	रामपहाड़ी	मेढ़ बंधान उम्मेद / भगवान लाल	0.20500	0.12168
555	रामपहाड़ी	मेढ़ बंधान मुन्नी राम / जस्सू	0.13029	0.06495
556	रामपहाड़ी	मेढ़ बंधान जगन्नाथ	0.08300	0.01638
557	रामपहाड़ी	वृक्षारोपण कार्य	2.63000	1.19621
558	रामपुरकला	मिट्टी ग्रेबलरोड माता मंदिर से दयाकिशनकापुरा	4.69200	3.97743
559	रामपुरकला	मिट्टी ग्रेबलरोड गनपति जाटव के खेत से गणेशपुरा तालाबा की मोरी तक	4.48000	2.02806
560	रामपुरकला	वृक्षारोपण बहुउद्देश्यीय भवन एवं थाना परिसर रामपुरकलां	4.02000	0.06163
561	रामपुरकला	पत्थर खरंजा पुरानी आबादी	4.99200	0.53000
562	रामपुरकला	पत्थर खरंजा गोदामपुरा	4.99200	1.77858
563	रामपुरकला	पत्थर खरंजा मातापुरा	4.99200	1.10261
564	रामपुरकला	पत्थर खरंजा गेतनपुरा	4.68400	4.29361
565	रामपुरकला	पत्थर खरंजा भंवर कुम्हार के मकान से परिमाल के मकान तक	2.94000	1.48330
566	रामपुरकला	पत्थर खरंजा प्रहलाद चौबे वाली गली रामपुरकलां	4.74000	1.34319
567	रामपुरकला	पत्थर खरंजा टपरियावाली गली रामपुरकलां	4.88500	3.27718
568	रामपुरकला	मिट्टी भराई एवं खरंजा चौबे के मकान से रोड़ तक	2.04000	1.79670
569	रामपुरकला	सिंचाई कूप निर्माण रामदीन/परमोली जाटव जारोली	2.26000	1.28649
570	रामपुरकला	मेढ़ बंधान अरविंद / हरिविलास शर्मा	0.16286	0.07462

क्र.	ग्राम पंचायत का नाम	कार्य का नाम	स्वीकृत राशि	व्यय राशि
1	2	4	5	6
571	रामपुरकलौ	सी0सी0 खरंजा गॉधी चौक	2.19000	1.07774
572	रामपुरकलौ	मेढ बंधान प्रभू जगा	0.16039	0.13800
573	रामपुरकलौ	मिट्टी ग्रेवलर ोड़ छात्रावास गणेशपुरा तक	4.91800	0.74100
574	रामपुरागिर्द	मिट्टी ग्रेवलरोड़ श्री कृष्ण के पुरा से नहर की ओर	4.58000	2.29445
575	रामपुरागिर्द	वृक्षारोपण ट्री गार्ड रामपुरा से उदनपुर की ओर एवं बेरई गिर्द रोड़ के किनारे	3.50000	0.39540
576	रामपुरागिर्द	पत्थर खरंजा ग्राम रामपुरा	2.88000	1.96244
577	रामपुरागिर्द	पत्थर खरंजा ग्राम इटवा	4.93500	3.35189
578	रामपुरागिर्द	सोख्ता गड़डा रामपुरागिर्द	0.11000	0.09845
579	रामपुरागिर्द	सी.सी. खरंजा निर्माण रामपुरागिर्द	0.74000	0.37342
580	रामगढ	सी0सी0 खरंजा एन0आर0ई0जी0एस0 +मूलभूत	0.59906	0.08562
581	रामगढ	सी0सी0 खरंजा निर्माण	4.77000	3.98000
582	रामगढ	वृक्षारोपण कार्य (ट्री-गार्ड) खेंडा रोड़ पर	4.37500	0.78718
583	रामगढ	पत्थर खरंजा निर्माण रहुगांव रोड़ से हजारी व गिरीश के मकान तक	4.97500	4.60144
584	रामगढ	पत्थर खरंजा कैमपुरा	4.93600	2.00692
585	रामगढ	सोख्ता गड़डा एंव केटिल ट्रफ निर्माण कार्य (04)	0.46000	0.40270
586	रामगढ	कूपनिर्माण गनपति/पौंच्या जाटव	2.54000	0.24480
587	रामगढ	कूपनिर्माण लीला/सुरेश जाटव	2.54000	0.13700
588	रामगढ	कूपनिर्माण धनपाल/	2.54000	0.21600
589	रामगढ	मेढ बंधान गनपति/पौंच्या जाटव	0.30551	0.05100
590	रामगढ	मेढ बंधान लीला/सुरेश	0.43917	0.05100
591	रामगढ	मेढ बंधान लीला/श्रीपति	0.12913	0.05100
592	रामगढ	मेढ बंधान सुगनलाल/	0.06683	0.05100
593	रामगढ	मेढ बंधान रामसिंह/	0.22393	0.05100
594	रामगढ	मेढ बंधान मुकन्दीजाटव/	0.14657	0.05100
595	रामगढ	मेढ बंधान भोला जाटव/	0.30551	0.11817

क्र.	ग्राम पंचायत का नाम	कार्य का नाम	स्वीकृत राशि	व्यय राशि
1	2	4	5	6
596	रामगढ	मेढ बंधान कैमपुरा लीला / नरोत्तम जाटव	0.30551	0.07102
597	रामगढ	मेढ बंधान विमला / हरीसिंह जाटव	0.30551	0.07102
598	रामगढ	मेढ बंधान जगदीश / हरिया	0.12220	0.04080
599	रामगढ	मेढ बंधान धनपाल / ग्यासिया	0.24429	0.07515
600	रामगढ	मेढ बंधान मातादीन / खचेरू	0.19094	0.07030
601	रामगढ	मेढ बंधान रतनू / केशव	0.28641	0.05100
602	रामगढ	मेढ बंधान रोशन / धनसुख	0.11456	0.05460
603	रामगढ	मेढ बंधान पंचम / भगवान लाल	0.20848	0.05810
604	रामगढ	मेढ बंधान रामभजन / बूटाराम	0.14399	0.10043
605	रामगढ	मेढ बंधान हरेत / बूटा राम	0.14399	0.03378
606	रामगढ	मेढ बंधान रामहेत / बूटाराम	0.20848	0.01802
607	रामगढ	मेढ बंधान रामभजन / कुअरकिशन	0.20848	0.04747
608	रामगढ	मेढ बंधान रामेश्वर / पृथ्वीराज	0.27298	0.06170
609	रामगढ	मेढ बंधान भगवती / पातीराम	0.14399	0.05405
610	रामगढ	मेढ बंधान रामलला / वासुदेव	0.07949	0.03040
611	रामगढ	मेढ बंधान भागीरथ / भगवान लाल	0.20848	0.02533
612	रामगढ	मेढ बंधान पातीराम / नकटू	0.27298	0.06502
613	रामगढ	मेढ बंधान हजारी / नकटू	0.01619	0.06724
614	रामगढ	मिट्टी ग्रेवल रोड रामगढ से बाबड़ी की ओर	4.30000	0.44956
615	रामगढ	पोखर निर्माण कैमपुरा	1.99200	0.01843
616	रामगढ	वृक्षारोपण रामगढ	4.93000	0.96900
617	रामगढ	सी.सी. रोड	0.70000	0.33992
618	रामगढ	कूप निर्माण लीला / श्रीपति	2.54000	0.24060
619	रामगढ	कूप निर्माण	2.54000	0.13800
620	राजाकातोर	सी0सी0 खरंजा मेन रोड से दीनबंधु के घर की ओर	0.99000	0.44284

क्र.	ग्राम पंचायत का नाम	कार्य का नाम	स्वीकृत राशि	व्यय राशि
1	2	4	5	6
621	राजाकातोर	मिट्टी ग्रेबलरोड मैन रोड से बत्तोखर की ओर	5.00000	3.43650
622	राजाकातोर	ब्रक्षारोपण तार फेंसिंग	5.00000	1.21763
623	राजाकातोर	ब्रक्षारोपण टी-गार्ड राजाकातोर	3.50000	0.33891
624	राजाकातोर	पत्थर खरंजा निर्माण चिंरोजी के मकान से बाबू के मकान की ओर	3.27600	2.02159
625	राजाकातोर	सोख्ता गड्डा सुग्रीवसिंह के गेट के पास	0.11200	0.02550
626	राजाकातोर	सोख्ता गड्डा हरिजन मोहल्ला	0.11200	0.10335
627	राजाकातोर	मिट्टी ग्रेवल रोड बत्तोखर रोड से सिद्ध बाबा की ओर	4.71200	0.95341
628	राजाकातोर	मिट्टी ग्रेवल रोड शहीद पार्क से गुर्जा रोड की ओर	3.90000	0.42372
629	राजाकातोर	पत्थर खरंजा निर्माण ब्राह्मण मोहल्ला	2.22000	0.22295
630	रतनपुर	मिट्टी ग्रेबलरोड (ककरारी से कीर्तीकीपुरा की ओर)	4.48000	1.31909
631	रतनपुर	मिट्टी ग्रेवल रोड रतनपुर से ककरारी ओर	3.58000	1.79862
632	रतनपुर	मिट्टी ग्रेवल रोड निर्माण रतनपुर से 41 शाखा तक	4.84000	0.72000
633	रतनपुर	पत्थर खरंजा	4.70000	0.35000
634	संतोषपुर	सोख्ता गड्डा नरे सिंह के द्वार पर कुऑतोर	0.11200	0.10100
635	संतोषपुर	सोख्ता गड्डा गोवन्दि के द्वार पर कुऑपर	0.11200	0.09100
636	संतोषपुर	पत्थर खरंजा भीमसिंह के द्वार से मानसिंह के द्वार तक	0.60800	0.60800
637	संतोषपुर	पत्थर खरंजा गुलाब सिंह के द्वार से करन सिंह द्वार तक	0.38000	0.33000
638	सराय	मिट्टी ग्रेबलरोड रून्घानजागीर से धरसोला सीमा तक	4.27500	1.10302
639	सराय	मिट्टी ग्रेबलरोड मैन रोड से सराय	4.06000	1.34051
640	सराय	वृक्षारोपण शांतीधाम सराय	5.00000	1.20000
641	सराय	पत्थर खरंजा गढपैरा	3.06000	2.78144
642	सराय	पत्थर खरंजा रून्घानजागीर	4.95400	4.39378
643	सराय	पत्थर खरंजा सराय	4.14300	2.78275
644	सराय	पोखर निर्माण दरदरी वाली रून्घानजागीर	0.70000	0.06370
645	सराय	नंदनफलोद्यान रामसिंह/बलिराम रावत सराय	1.16000	0.06300

क्र.	ग्राम पंचायत का नाम	कार्य का नाम	स्वीकृत राशि	व्यय राशि
1	2	4	5	6
646	सराय	नंदनफलोद्यान सुरेश/दामोदर सराय	1.17000	0.07200
647	सराय	नंदनफलोद्यान तेजा/धंसा जाटव सराय	1.17000	0.09500
648	सराय	मेंडबंधान बहादुर/करन रून्घानजागीर	0.76300	0.31300
649	सराय	मेंडबंधान बिस्सू/देवीराम जाटव रून्घानजागीर	0.20000	0.16600
650	सराय	मेंडबंधान सोनेराम/देवीराम जाटव रून्घानजागीर	0.15000	0.07990
651	सराय	मेंडबंधान सुग्रीव/रतनू कुशवाह रून्घानजागीर	0.18000	0.16300
652	सराय	मेंडबंधान द्वारिका/मानसिंह कुशवाह रून्घानजागीर	0.15000	0.08500
653	सराय	मेढ बंधान बट्टी प्रसाद / श्रीपति रावत रून्घानजागीर	0.48800	0.08100
654	सराय	मेढ बंधान मदन लाल / मुकंदी कुशवाह	0.36000	0.06500
655	सराय	मिट्टी ग्रेवल रोड गढ़पैरा	4.31000	0.66720
656	सराय	पत्थर खरंजा सराय रामसिंह मोहल्ला	4.80000	3.04227
657	सराय	पत्थर खरंजा निर्माण सराय श्रीधर मोहल्ला	4.40000	1.34135
658	सालई	सीसी खरंजा सालई रोड से अम्रतलाल के मकान तक	0.53000	0.52376
659	सालई	मिट्टी ग्रेबलरोड ऐंचवाडा से नदी तक	4.65000	0.28284
660	सालई	वृक्षारोपण हनुमान खेरा ऐंचवाडा	4.00000	0.89189
661	सालई	वृक्षारोपण नर्सरी मा0वि0 सालई	4.02000	0.64926
662	सालई	वृक्षारोपण नर्सरी अभयदेव स्थान सालई	4.00000	0.60772
663	सालई	वृक्षारोपण नर्सरी पुरानाखेरा हनुमान मंदिर के पास देवरा	4.00000	1.04935
664	सालई	पत्थर खरंजा सालई राधाकृष्ण मंदिर से हनुमान मंदिर की ओर	3.69800	3.18400
665	सालई	पत्थर खरंजा देवरा	2.08000	1.81948
666	सालई	पत्थर खरंजा निर्माण सालई	2.08000	1.89439
667	सालई	पत्थर खरंजा निर्माण चन्द्र पुरा	4.85000	0.96000
668	सालई	पोखर निर्माण सालई पुराना गाँव	2.77000	0.28021
669	सालई	सांख्ता गड्डा बाबू सिंह का पुरा देवरा	0.11500	0.11280
670	सालई	सोख्ता गड्डा राजकुमारकापुरा सालई	0.11500	0.10215

क्र.	ग्राम पंचायत का नाम	कार्य का नाम	स्वीकृत राशि	व्यय राशि
1	2	4	5	6
671	सालई	सोख्ता गड़डा स्कूल हैण्डपंप के पास ऐंचवाडा	0.11500	0.11412
672	सालई	सोख्ता गड़डा रोड के किनारे देवरा	0.11500	0.11412
673	सालई	सोख्ता गड़डा इमली के पास सालई	0.11500	0.11406
674	सालई	सोख्ता गड़डा ईजीएस स्कूल चंदपुरा	0.11500	0.11461
675	सालई	सोख्ता गड़डा कुशवाह मोहल्ला ऐंचवाडा	0.11500	0.11368
676	सालई	सोख्ता गड़डा प्रा0वि0 भवन देवरा	0.11500	0.11412
677	सालई	नंदनफलोद्यान पूरनसिंह/बिशालसिंह जादौन सालई	1.16000	0.05187
678	सालई	नंदनफलोद्यान रामस्वरूप/बालू कुशवाह ऐंचवाडा	1.16000	0.05278
679	सालई	नंदन फलोद्यान सरनाम सिंह /लक्ष्मण सिंह सालई	1.15000	0.06600
680	सालई	उदय भान सिंह / नारायण सिंह	1.15000	0.06600
681	सालई	मेढ़ बंधान बल्देव / घन्सू कुशवाह	0.18322	0.16826
682	सालई	मेंडबंधान देवलाल/बूटा कुशवाह सालई	0.11456	0.11220
683	सालई	मेंडबंधान चिरौंजी/बिहारी कुशवाह सालई	0.19094	0.17406
684	सालई	मेंडबंधान चिरौंजी/रायमान कुशवाह सालई	0.48859	0.12155
685	सालई	मेंडबंधान भगवनलाल/चुन्नी कुशवाह सालई	0.26732	0.11050
686	सालई	मेंडबंधान पतिराम/शिबू कुशवाह सालई	0.20358	0.08670
687	सालई	मेंडबंधान मुरारी/ग्यासिया कुशवाह सालई	0.13029	0.12945
688	सालई	मेंडबंधान मिसुरी/बिहारी कुशवाह सालई	0.09165	0.05100
689	सालई	मेंडबंधान रामचरन/बिहारी कुशवाह सालई	0.11400	0.07502
690	सालई	मेंडबंधान श्रीपति/चंटी कुशवाह सालई	0.19856	0.17772
691	सालई	मेंडबंधान परिमाल/बिहारी कुशवाह सालई	0.08143	0.04734
692	सालई	मेंडबंधान सुगन/शिबू कुशवाह सालई	0.40416	0.19459
693	सालई	मेंडबंधान रघुनाथ/बूटा कुशवाह सालई	0.12602	0.12309
694	सालई	मेंडबंधान रामस्वरूप/बालू कुशवाह सालई	0.28501	0.11250
695	सालई	मेंडबंधान फूलो/गोकुलसिंह जादौन सालई	0.32572	0.17661

क्र.	ग्राम पंचायत का नाम	कार्य का नाम	स्वीकृत राशि	व्यय राशि
1	2	4	5	6
696	सालई	मेंडबंधान ग्यासिया/मायाराम कुशवाह सालई	0.20358	0.15000
697	सालई	मेंडबंधान सुरेश/देवलाल कुशवाह सालई	0.12220	0.10230
698	सालई	मेंडबंधान राजाराम/परसराम ऐंचवाडा	0.06107	0.05620
699	सालई	मेंडबंधान रामरतन/कुढेरी सालई	0.16286	0.15925
700	सालई	मेंडबंधान भंती वेवा बालकिसन जाटव सालई	0.19090	0.08190
701	सेमना	पत्थर खरंजा खुडवांस द्वितीय	3.24600	2.27422
702	सेमना	पत्थर खरंजा खुडवांस प्रथम	2.05800	2.05768
703	सेमना	पत्थर खरंजा सेमना	4.88700	4.13985
704	सेमना	सोख्ता गड्डा खुडवांस	0.11500	0.05050
705	सेमना	सोख्ता गड्डा हरिजन बस्ती खुडवांस	0.11500	0.05850
706	सेमना	पोखर निर्माण खुडवांस	1.00000	0.76179
707	सेमना	मेंडबंधान ओमप्रकाश/लुक्खी शाक्य खुडवांस	0.09165	0.01530
708	सेमना	मेंडबंधान रामहेत/जगोले कुशवाह खुडवांस	0.30537	0.04080
709	सेमना	मेंडबंधान चिरौंजी/मंगलिया सेमना	0.15275	0.02630
710	सेमना	मेंडबंधान कोका वेवा अंतराम बरेठा खुडवांस	0.13745	0.00680
711	सेमना	मेंडबंधान भीखाराम/कल्लू जाटव सेमना	0.15275	0.09782
712	सेमना	मेढ बंधान कार्य राममूर्ति / रामदयाल जाटव	0.15275	0.06552
713	सेमना	मेढ बंधान अमर सिंह / रामदयाल यादव	0.24000	0.03600
714	सेमना	मेढ बंधान नरोत्तम केशव यादव	0.20800	0.14000
715	सेमना	मेढ बंधान कार्य बनबारी / छोटा यादव	0.20800	0.03400
716	सेमना	पोखर गहरीकरण सेमना	0.77000	0.37332
717	सेमना	वृक्षारोपण कार्य दाताराम कुशवाह के मकान से पुराना गाँव की ओर	4.99700	0.41585
718	सलमपुर	मेंड बंधान कार्य प्रभू/रामरतन रावत	0.29315	0.21240
719	सलमपुर	मेंड बंधान भरतलाल/रामजीलाल	0.42751	0.24218
720	सलमपुर	मेंड बंधान जगनू/फोदीराम शाक्य	0.16286	0.16115

क्र.	ग्राम पंचायत का नाम	कार्य का नाम	स्वीकृत राशि	व्यय राशि
1	2	4	5	6
721	सलमपुर	पत्थर खरंजा निर्माण रसीलपुर	1.00000	0.12000
722	सलमपुर	मिट्टी ग्रेवल रोड सलमपुर से रामपुर की ओर	4.47000	0.01700
723	चनोंटी	सोख्ता गडडा रावत मोहल्ला	0.11500	0.09761
724	चनोंटी	सोख्ता गडडा हैण्ड पम्प के पास पंचायत भवन	0.11500	0.10359
725	चनोंटी	सोख्ता गडडा बाल्मिकी हैण्डपम्प	0.11500	0.09747
726	चनोंटी	सोख्ता गडडा शाक्य मोहल्ला	0.11500	0.09785
727	चनोंटी	सोख्ता गडडा आगनबाड़ी भवन	0.11500	0.09858
728	चनोंटी	मेंडबंधान कार्य श्री घर	0.29315	0.13800
729	चनोंटी	मेंडबंधान कार्य तेज सिंह	0.16286	0.05100
730	चनोंटी	सी0सी0 खरंजा चनोटा	1.50000	1.43468
731	चनोटी	सी.सी. खरंजा पटेल पुरा	0.52636	0.44129
732	चनोटी	वृक्षारोपण चनोटा	4.98000	0.20120
733	चनोटी	पत्थर खरंजा चनोटी माता वाला मेन रोड से	4.10000	3.99688
734	चनोटी	पोखर निर्माण चनोटा	3.12000	0.40272
735	चनोटी	सी.सी. खरंजा चनोटा ल्होरे की गली	0.48388	0.46989
736	चनोटी	पत्थर खरंजा चनोटा मुरारी से छोटे की ओर	5.00000	4.78090
737	चनोटी	मिट्टी ग्रेवल रोड चनोटी का पुरा से ऐंचोली की ओर	4.84500	1.74152
738	चनोटी	पोखर गहरीकरण चनोटी	0.83500	0.78800
739	चनोटी	पत्थर खरंजा निर्माण चनोटी हार का पुरा	3.36000	1.08520
740	चनोटी	वृक्षारोपण चनोटा	4.98000	0.20120
741	जमुनीपुरा	सीसी खरंजा चंगपुरा	1.50000	1.46000
742	जमुनीपुरा	मिट्टी ग्रेबलरोड बालाकातोर माफी से जमुनीपुरा की ओर	4.79000	3.15529
743	जमुनीपुरा	मिट्टी ग्रेबलरोड प्रधानमंत्री रोड से कटान आशा वाले तिराहे तक	4.73900	3.23786
744	जमुनीपुरा	मिट्टी ग्रेवल रोड देवीसिंह के खेत से चौकपुरा डब्ल्यूबीएम रोड की ओर	4.94500	2.78719
745	जमुनीपुरा	मिट्टी ग्रेवल रोड चंग तिराहे से जमुनीपुरा की ओर	3.88000	2.58675

क्र.	ग्राम पंचायत का नाम	कार्य का नाम	स्वीकृत राशि	व्यय राशि
1	2	4	5	6
746	जमुनीपुरा	मिट्टी ग्रेवल रोड़ जमुनीपुरा स्कूल से बड़ी पोखर होते हुए चंगपुरा की ओर	3.71600	1.39260
747	जमुनीपुरा	ब्रक्षारोपण कार्य बालाकातोर खालसा कुआ के पास 398	4.83000	2.19216
748	जमुनीपुरा	ब्रक्षारोपण कार्य नीचे के कूप के पास 399	3.21900	1.46457
749	जमुनीपुरा	ब्रक्षारोपण कार्य स्कूल के सामने सर्वे क्रमांक 412	3.00000	0.14004
750	जमुनीपुरा	ब्रक्षारोपण कार्य शमशान घाट के पास	5.00000	1.91023
751	जमुनीपुरा	ब्रक्षारोपण कार्य टी-गार्ड में	3.50000	0.46244
752	जमुनीपुरा	पत्थर खरंजा निर्माण गुलाबपुरा	4.43500	2.39156
753	जमुनीपुरा	सोख्ता गडडा एवं केटलट्रफ	0.11200	0.10630
754	जमुनीपुरा	रिटेनेंग मार्ग बाल आशा वाले तिराहे पर	2.29000	2.16703
755	जमुनीपुरा	स्टॉप डेम बालाकातोर खालसा	5.00000	4.80000
756	जमुनीपुरा	सी.सी. खरंजा मैन रोड़ से रामुकमार के घर की ओर	0.42240	0.42000
757	जमुनीपुरा	मिट्टी ग्रेवल रोड़ शमशान घाट जमुनीपुरा के आशावाले तिराहे की ओर	4.24300	3.90481
758	जमुनीपुरा	मिट्टी ग्रेवल रोड़ खेरली से खेरला जमुनीपुरा की ओर	3.00000	0.13104
759	जावरौल	मिट्टी ग्रेवल रोड़ नदी से सबला बाबा की ओर	4.61000	1.89265
760	जावरौल	वृक्षारोपण नया कब्रस्तान प्रीतम के नरे पर एवं समाधि पर	4.98000	2.24788
761	जावरौल	वृक्षारोपण भैंरो बाबा पर एवं गुफा वाले हरदेवजी पर	4.52700	2.20543
762	जावरौल	वृक्षारोपण गुफा के पास डोंडे पर एवं खार वाले हनुमान जी पर	4.52700	2.40262
763	जावरौल	मेढ़ बंधान जीतेन्द्र पुत्र लाखन	0.71413	0.36436
764	जावरौल	बाउन्ड्री वॉल निर्माण कब्रस्तान जावरौल	2.00000	0.73609
765	जावरौल	सी.सी. खरंजा जन शिक्षा केन्द्र से मजिस्द तक एवं रामदेवजी के मन्दिर से बाबू माहौर के मकान की ओर जावरौल	1.53000	0.68625
766	जावरौल	पोखर निर्माण बस स्टेण्ड के पास	2.32000	0.54700
767	जावरौल	पत्थरखरंजा निर्माण मुन्ना बुधोलिया के मकान से प्रा0वि0 क0 शाला एवं बाजार से नकटा कुओं की ओर जावरौल	4.96000	0.94880
768	जाटोली	मिट्टी ग्रेवल रोड़ नंदवाना पुलिया से फूटे बालाजी की ओर	4.70000	2.40547
769	जाटोली	पत्थर खरंजा :-डोकरे वाले कटान से हरिजन बस्ती की ओर	3.44400	3.43130
770	जाटोली	पत्थर खरंजा उम्मेद रावत के घर से हरेत रावत के गेट की ओर	4.93400	4.75354

क्र.	ग्राम पंचायत का नाम	कार्य का नाम	स्वीकृत राशि	व्यय राशि
1	2	4	5	6
771	जाटोली	नाला गहरीकरण:-गम्मे के पुल से जावरोल की ओर	2.62000	0.72535
772	जाटोली	कूप निर्माण जनवेद टुण्डा कुशवाह	2.54000	0.02210
773	जाटोली	कूप निर्माण पान सिंह होतम	2.54000	0.02210
774	जाटोली	मिट्टी ग्रेवल रोड़ नराड़ नदी से फूटे बालाजी की ओर	3.41400	1.33420
775	जाटोली	सी.सी खरंजा निर्माण मांगी कुशवाह के घर से हैण्डपम्प की ओर	1.54854	0.68478
776	जाटोली	पत्थर खरंजा निर्माण समशान घाट की ओर	4.13000	2.12821
777	जाटोली	पत्थर खरंजा निर्माण हरिजन बस्ती	4.81960	0.53209
778	जाटोली	मेढ़ बंधान कार्य अशोक / बंशी	0.20900	0.18500
779	जाटोली	मेढ़ बंधान कार्य मुन्ना / बंशी	0.16700	0.14000
780	जाटोली	मेढ़ बंधान बाबूलाल गणेशा	0.25000	0.09300
781	जवाहरगढ़	सी0सी0 खरंजा अशोक के घर से स्कूल की ओर	1.38000	1.28028
782	जवाहरगढ़	वृक्षारोपण काली माता मन्दिर के पास	4.77850	2.37957
783	जवाहरगढ़	वृक्षारोपण जाटवपुरा से महु खोह की पुलिया तक	4.99000	3.12807
784	जवाहरगढ़	वृक्षारोपण बाबू कुशवाह के घर से हनुमान मन्दिर की ओर	4.37500	2.83328
785	जवाहरगढ़	वृक्षारोपण मैन रोड़ से जवाहरगढ़ मार्ग की ओर	4.37500	2.76327
786	जवाहरगढ़	वृक्षारोपण नदी से महुआ खोह की पुलिया की ओर	4.98750	3.26276
787	जवाहरगढ़	पत्थर खरंजा-प्राथमिक शाला भवन से मोतीलाल शर्मा के कुओं की ओर	3.34000	3.26915
788	जवाहरगढ़	पत्थर खरंजा जनवेद के घर से तेहसिंह के गेट की ओर	1.58000	1.40272
789	जवाहरगढ़	सोख्ता गड़डा 10	1.15000	0.71872
790	जवाहरगढ़	कूप निर्माण सुमित्रा पुत्री रूपा आदिवासी	1.97000	0.50173
791	जवाहरगढ़	कूप निर्माण रामनाथ पुत्र बलि आदिवासी	1.97500	0.03586
792	जवाहरगढ़	मिट्टी ग्रेवल रोड़ मैन रोड़ से जवाहरगढ़ की ओर	2.68000	0.49913
793	जवाहरगढ़	पत्थर खरंजा काली माता व बीजासिन माता मन्दिर पर	3.37500	3.73012
794	जवाहरगढ़	पत्थर खरंजा भगरी जाटव के माकन से शमशान घाट की ओर	4.76000	1.72433
795	जवाहरगढ़	परकोलेशन टैंक माता मन्दिर के पास जवाहरगढ़	1.47000	0.36800

क्र.	ग्राम पंचायत का नाम	कार्य का नाम	स्वीकृत राशि	व्यय राशि
1	2	4	5	6
796	जलालगढ	पत्थर खरंजा जलालगढ	3.00000	2.93226
797	जलालगढ	पत्थर खरंजा साजीपुरा एवं बल्लापुरा	4.58000	3.91153
798	जलालगढ	सोख्ता गड्डा ग्राम स्वराज भवन के पास	0.11500	0.09982
799	जलालगढ	सोख्ता गड्डा बुधोलिया मोहल्ला हैण्डपंप के पास	0.11500	0.10111
800	जलालगढ	सोख्ता गड्डा मन रोड बस स्टेण्ड के पास	0.11500	0.10549
801	जलालगढ	सोख्ता गड्डा साजीपुरा हैण्डपंप के पासत	0.11500	0.10109
802	जलालगढ	सोख्ता गड्डा बिनोबा कॉलोनी शाला भवन के पास	0.11500	0.10236
803	जलालगढ	पोखर गहरीकरण बजरंग के सामने	0.78600	0.18382
804	जलालगढ	पोखर निर्माण सनखोई में जलालगढ	0.93300	0.85680
805	जलालगढ	पत्थर खरंजा जुगती पुरा	4.39000	1.55975
806	जलालगढ	मिट्टी ग्रेवल रोड जलालगढ से हनमान मंदिर	4.47000	2.52527
807	जलालगढ	पत्थर खरंजा जलालगढ	2.18000	1.29522
808	नौरावली	पोखर निर्माण फूटी पोर नौरावली	1.06000	0.20595
809	नौरावली	पोखर निर्माण हबुआ का पुरा	3.70000	0.64498
810	नौरावली	मेढ बंधान हटीले / तुला जाटव नीमनका पुरा	0.42700	0.07990
811	नौरावली	मेढ बंधान बसंता / सुखुआ जाटव नीमनकापुरा	0.42771	0.23290
812	नौरावली	मेढ बंधान जगन्नाथ / झींगा मल्लाह समाकापुरा	0.45826	0.43435
813	नौरावली	मेढ बंधान रोशन / झींगा मल्लाह समाकापुरा	0.19858	0.19805
814	नौरावली	मेढ बंधान रामसिंह / सरबन समाकापुरा	0.24822	0.07735
815	नौरावली	मेढ बंधान लालपति/मुल्ला जाटव नीमनकापुरा	0.13747	0.13175
816	नौरावली	मेढ बंधान सीमाराम / शंकरिया नीमनकापुरा	0.15275	0.08840
817	नौरावली	मेढ बंधान रामजीलाल / भवानी मल्लाह समाकापुरा	0.22913	0.20995
818	नौरावली	मेढ बंधान मुन्ना / शिवलाल मल्लाह बबुआपुरा	0.19094	0.02975
819	नौरावली	मेढ बंधान रामजीलाल/झींगुरिया	0.12220	0.08160
820	नौरावली	मेढ बंधान जगदीश/देवचंद	0.22913	0.07480

क्र.	ग्राम पंचायत का नाम	कार्य का नाम	स्वीकृत राशि	व्यय राशि
1	2	4	5	6
821	नौरावली	मेढ़ बंधान कमलचंद/देवचंद नीमनकापुरा	0.15275	0.09234
822	नौरावली	मेढ़ बंधान प्यारेलाल/देवचंद नीमनकापुरा	0.12220	0.02303
823	नौरावली	मेढ़ बंधान जगदीश/देवचंद जाटव नीमनकापुरा	0.22913	0.17286
824	नौरावली	मेढ़ बंधान सोनपाल /केशव	0.12954	0.12922
825	नौरावली	मेढ़ बंधान अमर सिंह / रामू	0.17812	0.12919
826	नौरावली	मेढ़ बंधान रामप्रसाद श्रीलाल	0.16200	0.11752
827	नौरावली	मेढ़ बंधान रामवतार / रघुवर	0.09716	0.08736
828	नौरावली	मेढ़ बंधान असर्फी / हरिविलास	0.24612	0.15690
829	नौरावली	पत्थर खरंजा कार्य बबुआ का पुरा	3.33500	0.39252
830	नौरावली	पत्थर खरंजा कोलिया प्रथम	2.22700	1.98017
831	नौरावली	पत्थर खरंजा कोलिया सेकण्ड	0.19800	0.14034
832	टोंगा	सीसी खरंजा निर्माण ताड वृक्ष से अम्बेडकर तक हरिजन बस्ती टोंगा	4.00000	0.49808
833	टोंगा	मिट्टी ग्रेबल रोड निर्माण तालाब की पार से नींवडांडा की ओर	4.78000	0.87577
834	टोंगा	सोख्ता गड्डा निर्माण पंचमुखी मंदिर के पास टोंगा	0.11500	0.10264
835	टोंगा	सोख्ता गड्डा निर्माण अम्बेडकर हैण्डपंप के पास	0.11500	0.09358
836	टोंगा	सोख्ता गड्डा निर्माण रेलवे लाइन के पास	0.11500	0.09358
837	टोंगा	सोख्ता गड्डा पंचमुखी मंदिर के हेण्डपम्प पर	0.11500	0.10264
838	टोंगा	वृक्षारोपण कार्य	4.37500	0.15728
839	टोंगा	सी.सी. खरंजा मदनू प्रजापति के मकान से दोजी जाटव के मकान की ओर	1.80500	0.72932
840	टेंटरा	निर्मल नीर प्रा0शाला भवन टेंटरा	0.11500	0.11200
841	टेंटरा	निर्मलनीर ई.जी.एस शाला शंकरपुर	0.11500	0.10184
842	टेंटरा	निर्मल नीर रेंज चौकी	0.11500	0.10576
843	टेंटरा	निर्मल नीर शा0प्रा0वि0 टेंटरा का पुरा (गजाधर का पुरा)	0.11500	0.09816
844	टेंटरा	सोख्ता गड्डा पुलिस स्टेशन	0.11500	0.08121
845	टेंटरा	सोख्ता गड्डा पशु औषधालय	0.11500	0.10572

क्र.	ग्राम पंचायत का नाम	कार्य का नाम	स्वीकृत राशि	व्यय राशि
1	2	4	5	6
846	टेंटरा	सोख्ता गड़डा भैंरो बाबा सीन	0.11500	0.08121
847	टेंटरा	सोख्ता गड़डा अनुसूचित मोहल्ला	0.11500	0.10572
848	टेंटरा	सोख्ता गड़डा हरिजन बस्ती टंकी के पास	0.11500	0.10610
849	टेंटरा	सोख्ता गड़डा मेहतर मोहल्ला	0.11500	0.10572
850	टेंटरा	सोख्ता गड़डा सिंचाई कॉलोनी	0.11500	0.10572
851	टेंटरा	पत्थरखरंजा निर्माण मैन रोड पुलिया से पानी की टंकी की ओर	3.92000	3.84719
852	टेंटरा	सी.सी. खरंजा निर्माण गंगोली जाटव के मकान से माहौर मोहल्ल होते हुये बाजार की ओर टेंटरा	3.26000	1.52762
853	टेंटरा	परकोलेशन टैंक निर्माण भैंरो बाबा के पास	3.54000	0.11800
854	टेंटरा	पत्थरखरंजा निर्माण मैन रोड माता मन्दिर हरिजन बस्ती की ओर	5.00000	0.73300
855	टेंटरा	मेढ़ बंधान राजाराम / बुद्ध	0.20535	0.09600
856	टेंटरा	मेढ़ बंधान हरिबल बुद्ध	0.10113	0.08200
857	टेंटरा	मेढ़ बंधान सिताब मुल्ला खॉ	0.25275	0.11400
858	टेंटरा	मेढ़ बंधान नरेश बुद्ध2	0.11700	0.09600
859	टेंटरा	मेढ़ बंधान नवन सिंह / बुद्ध	0.09654	0.07800
860	टेंटरा	मेढ़ बंधान बारेलाल / फोदी	0.20535	0.10000
861	अनघौरा	वृक्षारोपण टेंटरा तिराहे से मढ़ेवा की ओर रोड़ के दोनो ओर	4.90000	2.22089
862	अनघौरा	वृक्षारोपण नाले पर टेंटरा से मढ़ेवा की ओर	4.90000	2.22089
863	अनघौरा	वृक्षारोण एम0एस0 रोड़ पर शाहपुरा की ओर	4.90000	1.89604
864	अनघौरा	वृक्षारोपण टेंटरा तिराहे से मढ़ेवा की ओर रोड़ के दोनो ओर	4.90000	2.27513
865	अनघौरा	पत्थर खरंजा-रामस्वरूप के खेत से मढ़ेवा की ओर	4.26000	4.19772
866	अनघौरा	पत्थर खरंजा कलुआ रावत के मकान से आदिवासी बस्ती की ओर	4.11000	2.93635
867	अनघौरा	पत्थर खरंजा बंशी जाटव के खेत से परिमाल पुरा की ओर	4.32000	4.13596
868	अनघौरा	निर्मल नीर-कोरी मोहल्ला	0.11500	0.10536
869	अनघौरा	निर्मल नीर-मोगियापुरा	0.11500	0.10717
870	अनघौरा	निर्मल नीर-हरिजन बस्ती जोरगढ़ी	0.11500	0.10617

क्र.	ग्राम पंचायत का नाम	कार्य का नाम	स्वीकृत राशि	व्यय राशि
1	2	4	5	6
871	अनघौरा	निर्मल नीर-ई.जी.एस स्कूल	0.11500	0.10617
872	अनघौरा	निर्मल नीर-पुरानी जोरगढ़ी ग्राम में	0.11500	0.10853
873	अनघौरा	कूप निर्माण कोक सिंह पुत्र जसवंत	1.97500	1.29471
874	अनघौरा	कूप निर्माण बद्री प्रसाद पुत्र मगोला	1.97500	1.41235
875	अनघौरा	कूप निर्माण हटीला पुत्र मनोहर	1.97500	0.31110
876	अनघौरा	वृक्षारोपण टेंटरा तिराहे से मढ़ेवा की ओर रोड़ की ओर	4.90000	2.31634
877	अनघौरा	डब्ल्यू बी.एम. रोड़ एम0एस0 रोड़ से मढ़ेवा अनघौरा की ओर	4.44000	2.98000
878	अनघौरा	पत्थर खरंजा शिवसिंह के खेत से मढ़ेवा की ओर	4.98000	4.03405
879	अनघौरा	पत्थर खरंजा रामलखन के गेट से भूमिया बाबा की ओर मढ़ेवा	4.93000	1.17666
880	अनघौरा	परकोलेशन टेंक नखा नदी पर जोरगढ़ी	1.46000	0.56250
881	अनघौरा	परकोलेशन टेंक हरदोल घाट जोरगढ़ी	1.47000	0.26700
882	अटार	मिट्टी ग्रेवल रोड़ अटार रोड़ से कुरमा देवी मन्दिर की ओर	4.94500	0.65901
883	अटार	सोख्ता गड़डा बालापुरा	0.11500	0.04368
884	अटार	सोख्ता गड़डा मा0वि0 रावतपुरा अटार	0.11500	0.03822
885	अटार	सोख्ता हैण्डपम्प हरिजन बस्ती 1	0.11500	0.03822
886	अटार	सी0सी0 खरंजा वृक्षारोपण भूमिया बाबा से दाताराम के मकान की ओर	2.15500	0.73168
887	गोंदोली	वृक्षारोपण बाबड़ीपुरा नहर से गोंदोली की ओर	4.98750	1.63025
888	गोंदोली	पत्थर खरंजा:-गोंदोली हार से मातादीन बोर से रोड़ की ओर	2.36000	1.97750
889	गोंदोली	कूप निर्माण महेश पुत्र लक्खी	2.54000	0.12740
890	गोंदोली	कूप निर्माण रामजी पुत्र शिवचरन	2.54000	0.15397
891	गोंदोली	कूप निर्माण कल्ली पुत्र मुरली रावत	2.54000	0.14732
892	गोंदोली	पत्थर खरंजा निर्माण रमेश के घर से स्कूल तक	1.10000	0.68173
893	गोंदोली	परकोलेशन टेंक निर्माण चौका के पास	1.46000	0.34600
894	गोंदोली	परकोलेशन टेंक निर्माण डूडा नदी	2.83000	0.23400
895	गोबरा	मिट्टी ग्रेबल रोड़ गोबरा से नदी तक	4.73000	2.64119

क्र.	ग्राम पंचायत का नाम	कार्य का नाम	स्वीकृत राशि	व्यय राशि
1	2	4	5	6
896	गोबरा	ब्रक्षारोपण हनुमान मंदिर पुरानाखेरा गोबरा	5.00000	0.88296
897	गोबरा	पत्थर खरंजा जरैना गोबरा	2.08400	2.05615
898	गोबरा	पत्थर खरंजा जरैना जदीद	3.10000	3.09556
899	गोबरा	पत्थर खरंजा भवरेछा	4.99000	4.40344
900	गोबरा	पत्थर खरंजा चक्कपुरा	4.98000	2.82761
901	गोबरा	सोख्ता गड्डा डांडेकापुरा गोबरा	0.11500	0.05232
902	गोबरा	सोख्ता गड्डा हैण्डपंप के पास हरिजन मोहल्ला गोबरा	0.11500	0.05232
903	गोबरा	सोख्ता गड्डा कन्याशाला के पास गोबरा	0.11500	0.05232
904	गोबरा	सोख्ता गड्डा प्रा0वि0 गोबरा	0.11500	0.05232
905	गोबरा	सोख्ता गड्डा गांव के बाहर जरैनाजदीद	0.11500	0.05232
906	गोबरा	सोख्ता गड्डा बीच गांव में जरैनाजदीद	0.11500	0.05232
907	गोबरा	सोख्ता गड्डा कुशवाह मोहल्ला चक्कपुरा	0.11500	0.05232
908	गोबरा	सोख्ता गड्डा प्रा0वि0 चक्कपुरा	0.11500	0.05232
909	गोबरा	सोख्ता गड्डा रायठौर मोहल्ला हैण्डपंप के पास चक्कपुरा	0.11500	0.05232
910	गोबरा	सिंचाई कूप गनपति/ग्यासिया कुशवाह गोबरा	2.26000	0.13685
911	गोबरा	सिंचाई कूप छिददू/मानसिंह जादौन गोबरा	2.26000	0.67409
912	गोबरा	सिंचाई कूप लाखन/रामस्वरूप यादव जरैनाजदीद	2.26000	1.50726
913	गोबरा	सिंचाई कूप मोतीलाल/जीवनलाल गोबरा	2.26000	0.10710
914	गोबरा	मेढ बंधान भन्ताराम देवी राम कुशवाह	0.13000	0.08400
915	गुरैमा	मिट्टी मुरम रोड	4.90000	1.19034
916	गुरैमा	ब्रक्षारोपण कार्य काली माता रोड पर	4.77850	1.34616
917	गुरैमा	नर्सरी तार फेंसिंग	3.70000	3.21964
918	गुरैमा	पत्थर खरंजा निर्माण	0.11500	0.09350
919	गुरैमा	सोख्ता गड्डा बजरंग सिंह द्वार पर	0.11500	0.09766
920	गुरैमा	सोख्ता गड्डा कमल सिंह के द्वार पर	0.11500	0.09239

क्र.	ग्राम पंचायत का नाम	कार्य का नाम	स्वीकृत राशि	व्यय राशि
1	2	4	5	6
921	गुरैमा	सोख्ता गड़डा हाईस्कूल के पास	0.11500	0.10030
922	गुरैमा	सोख्ता गड़डा गेंदाला के द्वार पर	0.11500	0.09403
923	गुरैमा	सोख्ता गड़डा ठाकुर बाबा के स्थान पर	2.89000	1.38171
924	गुरैमा	तालाब निर्माण कार्य (माता मंदिर के पास)	1.04000	1.03040
925	गुरैमा	सी.सी. खरंजा गुरैमा	0.99000	0.43000
926	गुरैमा	पोखर गहरीकरण गुरैमा	1.15000	1.14800
927	गुलालई	सी.सी. खरंजा पावई	2.51500	1.16886
928	गुलालई	वृक्षारोपण हीरामन बाबा के स्थान पर	4.99000	4.20828
929	गुलालई	पत्थर खरंजा पुराने खरंजा से खरी खदान की ओर	4.44600	0.41280
930	गुलालई	पत्थर खरंजा निर्माण पावई	0.11500	0.11500
931	गुलालई	सोख्ता गड़डा मा.शा.भवन हैन्डपम्प के पास	0.11500	0.11500
932	गुलालई	सोख्ता गड़डा बस स्टेण्ड हैण्डपम्प के पास	0.11500	0.10151
933	गुलालई	सोख्ता गड़डा आदिवासी मोहल्ला	0.11500	0.10352
934	गुलालई	सोख्ता गड़डा दांगी बाबा सहराना	1.27000	0.40352
935	गुलालई	पोखर निर्माण शेष बाद का कार्य सहराना	5.00000	0.98000
936	लकेंजरा	वृक्षारोपण कार्य चरनोईभूमि सर्वे नं. 343/2 भाग ए	5.00000	1.38200
937	लकेंजरा	वृक्षारोपण कार्य चरनोईभूमि सर्वे नं. 343/2 भाग बी	5.00000	1.38232
938	लकेंजरा	वृक्षारोपण कार्य चरनोईभूमि सर्वे नं. 343/2 भाग सी	5.00000	1.77528
939	लकेंजरा	वृक्षारोपण कार्य चरनोईभूमि सर्वे नं. 343/2 भाग डी	5.00000	1.77528
940	लकेंजरा	वृक्षारोपण कार्य चरनोई भूमि सर्वे नं. 350	4.19000	0.22462
941	लकेंजरा	पत्थर खरंजा निर्माण बडी नहर से नरेश गोपाल के मकान तक डबैरा	2.20000	1.04872
942	लकेंजरा	पत्थर खरंजा निर्माण रामचरन के कुआ से मांगी के कुआ तक	1.79000	0.97900
943	लकेंजरा	डब्ल्यूबीएम रिन्चुअला कोर्ट एमएस रोड से लकेंजरा तक	1.60000	0.02912
944	लकेंजरा	पत्थर खरंजा निर्माण नहर से डीपी तक	4.95000	4.49700
945	लकेंजरा	पत्थर खरंजा निर्माण हैण्डपंप से होरीडांडा तक	4.19000	2.84000

क्र.	ग्राम पंचायत का नाम	कार्य का नाम	स्वीकृत राशि	व्यय राशि
1	2	4	5	6
946	लकेंजरा	पत्थर खरंजा निर्माण राजेन्द्र के खेत से रामचरन रतनू गौड के कुआ तक	4.98000	4.76000
947	लकेंजरा	पत्थर खरंजा निर्माण भगवान लाल के खेत से डांडे तक	4.95800	2.23800
948	लकेंजरा	सीसी खरंजा निर्माण शिवचरन के द्वारा से सैड माता की ओर	0.82000	0.77700
949	लकेंजरा	मिट्टी ग्रेबल रोड भोला के द्वारा से खोर तक	4.47000	0.05526
950	लकेंजरा	सोख्ता गड्डा कुशवाह मोहल्ला	0.11500	0.11316
951	लकेंजरा	सिंचाई कूप निर्माण नकटू कुशवाह लकेंजरा	2.54000	0.76106
952	लकेंजरा	सिंचाई कूप निर्माण मुनीराम जाटव लकेंजरा	2.54000	0.75048
953	लकेंजरा	सिंचाई कूप निर्माण बनिया जाटव डबैरा	2.54000	0.70000
954	लकेंजरा	नंदन फलोद्यान नकटू कुशवाह लकेंजरा	1.16500	0.20000
955	लकेंजरा	नंदन फलोद्यान मुनीराम जाटव लकेंजरा	1.65589	0.08124
956	लकेंजरा	नंदन फलोद्यान महेशलाल शाक्य लकेंजरा	1.65589	0.08228
957	लकेंजरा	नंदन फलोद्यान अंगद शाक्य लकेंजरा	1.65589	0.08228
958	लकेंजरा	नंदन फलोद्यान रामदयाल जाटव डबैरा	1.65589	0.16509
959	लकेंजरा	नंदन फलोद्यान केवलिया जाटव डबैरा	1.65589	0.15963
960	लकेंजरा	नंदन फलोद्यान दौजीराम जाटव डबैरा	1.14000	0.11466
961	लकेंजरा	नंदन फलोद्यान जसराम जाटव डबैरा	1.14000	0.11466
962	पचेर	पत्थर खरंजा निर्माण पुरा नहर से बोहरे के कुआ की ओर	3.77000	1.72058
963	पचेर	मिट्टी ग्रेबल रोड 32 एल शाख से पचेर मोजे की ओर	4.71000	1.26122
964	पचेर	सोख्ता गड्डा बस स्टेण्ड से पचेर मौजे तक	0.11500	0.01318
965	पचेर	सोख्ता गड्डा निर्मल वाटिका पचेर	0.11500	0.01318
966	पचेर	कटान निर्माण हरिजन बस्ती खलियान के पास	4.97000	4.97000
967	पचेर	मिट्टी ग्रेबल रोड एमएस रोड से धोबिनी की ओर	4.95000	1.51296
968	पचेर	कूप निर्माण बाबूलाल जाटव पुत्र कुढेरी राम	2.54000	0.58874
969	पचेर	कूप निर्माण कार्य लालपति/मुकंदी जाटव पचेर	2.54000	1.29298
970	पचेर	पत्थर खरंजा निर्माण हेण्डपंप से हीरामन डांडे की ओर	3.71000	0.89280

क्र.	ग्राम पंचायत का नाम	कार्य का नाम	स्वीकृत राशि	व्यय राशि
1	2	4	5	6
971	पचेर	मेंडबंधान कार्य गजाधर मंगला जाटव	0.48559	0.21000
972	पचेर	मेंडबंधान कार्य लालपति जाटव	0.24429	0.15900
973	पचेर	मेंडबंधान बाबूलाल कुडेशी जाटव	0.26058	0.18600
974	पचेर	कूप निर्माण सोबरन/सरबनसिंह	2.54000	0.18600
975	पचेर	कूप निर्माण गजाधर मंगला जाटव	2.54000	0.15300
976	पचेर	कूप निर्माण दामोदर जाटव	2.54000	0.16806
977	पचेर	पत्थर खरंजा निर्माण सार्वजनिक कुआ	2.22000	0.89908

अन्य लोक प्राधिकरणों के लिये

क्र.	मद	प्रस्तावित बजट	स्वीकृत बजट	शासन द्वारा प्रदत्त (किश्त में)	कुल व्यय
	—	—	—	—	—

अध्याय 13 मैनुअल 12

अनुदान/राज सहायता कार्यक्रमों के क्रियान्वयन की रीति

13.1 वित्तीय वर्ष 2009-10

- 0- कार्यक्रम योजना का नाम – **स्वर्ण जयंती ग्राम स्वरोजगार योजना**
- 0- योजना की प्रभावी रहने की समय सीमा – शासन निर्देशानुसार
- 0- कार्यक्रम का उद्देश्य – गरीबी रेखा से नीचे जीवन यापन करने वाले परिवारों को स्वरोजगार स्थापित कराया जाकर गरीबी रेखा से ऊपर उठाना।
- 0- कार्यक्रम के भौतिक एवं वाणिज्यिक लक्ष्य – चालू वित्तवर्ष 2008-09 के लिये मुरैना जनपद को वित्तीय लक्ष्य राशि रूपये 150.00 लाख निर्धारित किया गया है।
- 0- लाभार्थी की पात्रता – स्वरोजगारी शासन निर्देशानुसार गरीबी रेखा से नीचे जीवन करने वाले परिवारों की श्रेणी में होकर चयनित पंजी में दर्ज हो।
- 0- अनुदान प्राप्त करने की प्रक्रिया – बैंक शाखाओं के द्वारा स्वीकृत ऋण प्रकरणों में अनुदान राशि देने प्रावधान है।
- 0- पात्रता निश्चित करने के लिये मापदण्ड – स्वरोजगारी का गरीबी रेखा से नीचे जीवन करना।
- 0- दिये जाने वाले अनुदान/सहायता का विवरण – बैंक द्वारा स्वीकृत व्यक्तिगत ऋण प्रकरणों में अनुदान पात्रता है सामान्य जाति के स्वरोजगारियों को 30 प्रतिशत अधिकतम 7500/- अजा एवं अजजा स्वरोजगारियों एवं विकलांग स्वरोजगारी को 50 प्रतिशत अधिकतम राशि रूपये 10000/- समूह स्वरोजगारियों को प्रति स्वरोजगारी को 10000 अधिकतम राशि 1.25 लाख के अनुदान की पात्रता है। लघु सिचाई योजना में अधिकतम सीमा का बन्धन न होकर इकाई लागत का 50 प्रतिशत अनुदान देय होगा।
- 0- आवेदन करने के लिये किसके यहां कहां करें – पंचायत स्तर पर सहायक विकास विस्तार अधिकारी एवं जनपद स्तर पर मुख्य कार्यपालन अधिकारी जनपद पंचायत।
- 0- आवेदन शुल्क – एस.जी.एस.वाय. योजनान्तर्गत कोई आवेदन शुल्क नहीं है।
- 0- अन्य शुल्क – अन्य शुल्क नहीं है।
- 0- आवेदन का प्रारूप – आवेदन का प्रारूप जिला पंचायत कार्यालय से मुद्रित कराया जाकर मुख्य कार्यपालन अधिकारी जनपद पंचायत को उपलब्ध कराये जाते हैं। जनपद पंचायत के मुख्य कार्यपालन अधिकारी सहायक विकास विस्तार को उपलब्ध कराये जाकर स्वरोजगारियों के ऋण आवेदन तैयार करते हैं आवेदन निशुल्क भेरे जाते हैं। आवेदक का गरीबी रेखा की पंजी में नाम आवश्यक रूप दर्ज होना आवश्यक है। आवेदक अपनी इच्छा से किस प्रकार के उद्देश्य में ऋण चाहता है।
- 0- संलग्नको का सूची –
- 0- संलग्नकों का प्रारूप –

- 0- प्रक्रिया से सम्बन्धित समस्या होने पर कहां सम्पर्क करें – जनपद स्तर पर मुख्य कार्यपालन अधिकारी जनपद पंचायत।
- 0- उपलब्ध धन राशि का विवरण – योजना के तहत केन्द्र शासन से 75 प्रतिशत एवं राज्य शासन से 25 प्रतिशत राशि प्राप्त होती है। जो कि स्वरोजगारियों को अनुदान, प्रशिक्षण, रिवाल्विंग फण्ड एवं अधोसंरचना मद में प्रदाय की जाती है।
- 0- लाभार्थियों की सूची (निम्न प्रारूप पर)

क्र0	समूह/स्वरोजगारी का नाम	उद्देश्य	अनुदान राशि	ग्राम का नाम
1	2	5	7	3
1	गोरेलाल/रामा	भैंस पालन	0.10	कोल्हूडांडा
2	सन्तोष/शंकर	भैंस पालन	0.10	इटवा
3	टीकाराम/बूटाराम	भैंस पालन	0.10	इटवा
4	दुर्गा स्व-सहायता समूह खेरली (10 महिला सदस्य)	भैंस पालन	0.90	खेरली

- 0- कार्यक्रम योजना का नाम – **इंदिरा आवास योजना**
- 0- योजना की प्रभावी रहने की समय सीमा – शासननिर्देशानुसार
- 0- कार्यक्रम का उद्देश्य – गरीबी रेखा से नीचे जीवन यापन करने वाले परिवारों को आवास निर्माण कराये जाने के संबंध में।
- 0- लाभार्थी की पात्रता – गरीबी रेखा से नीचे जीवन करने वाले परिवारों की श्रेणी में होकर चयनित पंजी में दर्ज हो।
- 0- अनुदान प्राप्त करने की प्रक्रिया – ग्राम सभा के माध्यम से अनुमोदित सूची एवं बी. पी.एल. सूची में नाम अंकित होना।
- 0- पात्रता निश्चित करने के लिये मापदण्ड – गरीबी रेखा से नीचे जीवन करना।
- 0- दिये जाने वाले अनुदान/सहायता का विवरण – निर्धारित लक्ष्य अनुसार अनुदान ग्राम पंचायतों के माध्यम से पात्र हितग्राही को दिया जाता है। नवीन आवास हेतु रूपये 35000/- प्रति आवास, आवास उन्नयन हेतु 15000/- प्रति आवास।
- 0- आवेदन करने के लिये किसके यहां कहां करें – पंचायत स्तर पर सरपंच/सचिव ग्राम पंचायत।
- 0- आवेदन शुल्क – योजनान्तर्गत कोई आवेदन शुल्क नहीं है।
- 0- अन्य शुल्क – अन्य शुल्क नहीं है।
- 0- आवेदन का प्रारूप – कोई आवेदन पत्र नहीं।
- 0- संलग्नको की सूची –
- 0- संलग्नकों का प्रारूप –

- 0- प्रक्रिया से सम्बन्धित समस्या होने पर कहां सम्पर्क करें – पंचायत स्तर पर सचिव ग्राम पंचायत , जनपद स्तर पर मुख्य कार्यपालन अधिकारी जनपद पंचायत।
- 0- उपलब्ध धन राशि का विवरण – योजना के तहत केन्द्र शासन से 75 प्रतिशत एवं राज्य शासन से 25 प्रतिशत राशि प्राप्त होती है।
- 0- लाभार्थियों की सूची (निम्न प्रारूप पर)

योजना का नाम :-इन्दिरा आवास 10 प्रतिशत्

क्र.	हितग्राही का नाम	पिता/पति का नाम	वर्ग	ग्राम	विकास खण्ड	जिला
1	रामलखन	बद्री	अजा	खैरौन	सबलगढ	मुरैना
2	सिकन्दर	मोहम्मद	अ.सं.	खेरला	सबलगढ	मुरैना
3	बीधाराम	मंगलिया	अजा	खेडाडिगवार	सबलगढ	मुरैना
4	लक्ष्मोबाई	दुल्ली	अजा	बकसपुर	सबलगढ	मुरैना
5	रघुवीर	ग्यासिया	अजा	बरौठा	सबलगढ	मुरैना
6	भगरी	द्वारिका	अजा	बाबडीपुरा	सबलगढ	मुरैना
7	मुन्ना	भोंदू	पिवर्ग	बामसोली	सबलगढ	मुरैना
8	रामश्री	प्रदीप जग्गा	पिवर्ग	बामसोली	सबलगढ	मुरैना
9	बफाती	गेंदा खां	अ.सं.	बत्तोखर	सबलगढ	मुरैना
10	लाखन	जालिम	अजा	बेरखेडा	सबलगढ	मुरैना
11	गोकुल	मुल्ला खां	अ.सं.	बेरईगिर्द	सबलगढ	मुरैना
12	भोंदू	फतुआ	अजा	कुतघान	सबलगढ	मुरैना
13	सूखो	नेनसुख	अजा	कटघर	सबलगढ	मुरैना
14	धमेन्द्र	पन्नू	अजा	मांगरोल	सबलगढ	मुरैना
15	रोशन	मुकंदी	अजा	पहाडी	सबलगढ	मुरैना
16	भारतीदेवी	ग्यासीराम	पिवर्ग	रामपुरकला	सबलगढ	मुरैना
17	अनीश	इस्माईलखां	अ.सं.	रामपुरकलां	सबलगढ	मुरैना
18	जानुकी	सामलिया	अजा	रामगढ	सबलगढ	मुरैना
19	भोलाबक्स	बाबू खां	अ.सं.	रतनपुर	सबलगढ	मुरैना
20	सलीम	सूखा	अ.सं.	रतनपुर	सबलगढ	मुरैना
21	चौखरिया	गणेश	अजा	सेमना	सबलगढ	मुरैना
22	जफरुद्दीन	गुज्जे खां	अ.सं.	जमुनीपुरा	सबलगढ	मुरैना

क्र.	हितग्राही का नाम	पिता/पति का नाम	वर्ग	ग्राम	विकास खण्ड	जिला
23	सिद्धार	देवीराम	अजा	जलालगढ	सबलगढ	मुरैना
24	अशोक	भरोसी	अजा	नौरावलीखैरौन	सबलगढ	मुरैना
25	फोसू	गनेशा	अजा	टोंगा	सबलगढ	मुरैना
26	आशिक	नजीर खां	अ.सं.	टेंटरा	सबलगढ	मुरैना
27	नरेश	फैलूराम	अजा	लकेंजरा	सबलगढ	मुरैना
28	मदरूफ	नाथूसिंह	अजजा	कैमाराकलां	सबलगढ	मुरैना

योजना का नाम :-इन्दिरा आवास 90 प्रतिशत्

क्र.	हितग्राही का नाम	पिता/पति का नाम	वर्ग	ग्राम	विकास खण्ड	जिला
1	जशो	सुखचन्द	अजा	धरसोला	सबलगढ	मुरैना
2	राजाराम	किशनलाल	अजा	रूपाकातोर	सबलगढ	मुरैना
3	गरीबा	राधेश्याम	अजा	रुनघानखालसा	सबलगढ	मुरैना
4	कमलेश	छोटे जाटव	अजा	खोह	सबलगढ	मुरैना
5	विजयसिंह	शिवलू	पिवर्ग	खैरौन	सबलगढ	मुरैना
6	रामजी	चिरमोली	अजा	खेरला	सबलगढ	मुरैना
7	अमरुदीन	समत्तिया	अ.सं.	खेरला	सबलगढ	मुरैना
8	दिनेश	ब्रजलाल	अजा	खेडाडिगवार	सबलगढ	मुरैना
9	गोरादेवी	अंगद	अजा	बकसपुर	सबलगढ	मुरैना
10	हरिचिरन	धनुआ	अजा	बकसपुर	सबलगढ	मुरैना
11	गयोबाई	लटूर जाटव	अजा	बरौठा	सबलगढ	मुरैना
12	गिराज	कुडेरी	अजा	बरौठा	सबलगढ	मुरैना
13	महेश	सियाराम	पिवर्ग	बाबडी	सबलगढ	मुरैना
14	बलवीरसिंह	भूरसिंह	सामान्य	बाबडीपुरा	सबलगढ	मुरैना
15	लक्ष्मण	मंगला	अजा	बामसोली	सबलगढ	मुरैना
16	जाकिर	मुस्ताक	अ.सं.	बामसोली	सबलगढ	मुरैना
17	मांगी	नकटू	अजा	बत्तोखर	सबलगढ	मुरैना
18	उदयवीर	मुरली	सामान्य	बत्तोखर	सबलगढ	मुरैना
19	बजीर	नूरमोहम्मद	अ.सं.	बत्तोखर	सबलगढ	मुरैना

क्र.	हितग्राही का नाम	पिता/पति का नाम	वर्ग	ग्राम	विकास खण्ड	जिला
20	साबुदीदेवी	बाबू	अजा	बेरखेडा	सबलगढ	मुरैना
21	रामचरन	बलवन्त	अजा	बेरखेडा	सबलगढ	मुरैना
22	उदयसिंह	गब्बूराम	अजा	बेरईगिर्द	सबलगढ	मुरैना
23	बीरबल	दौजाराम	अजा	बनबारा	सबलगढ	मुरैना
24	जगदीश	मिश्री	पिवर्ग	बनबारा	सबलगढ	मुरैना
25	दाताराम	दिवलू	पिवर्ग	बटेश्वरा	सबलगढ	मुरैना
26	पूरन	जगराम	पिवर्ग	कीरतपुर	सबलगढ	मुरैना
27	रामऔतार	जनवेद	अजा	कडावना	सबलगढ	मुरैना
28	सीता	नरेश	अजा	कुतघानं	सबलगढ	मुरैना
29	कुअरदे	बुद्धा	अजा	कुल्हौली	सबलगढ	मुरैना
30	जुबोदा	वकील	अ.सं.	कुल्हौली	सबलगढ	मुरैना
31	श्रीराम	लौंडू	अजा	कैमारी	सबलगढ	मुरैना
32	तेजसिंह	गणेश	अजा	कैमारी	सबलगढ	मुरैना
33	सामलिया	ल्होरे	अजा	कैमारी	सबलगढ	मुरैना
34	ग्यासोबाई	शिबू	अजा	कैमाराखुर्द	सबलगढ	मुरैना
35	काशीराम	रजोले	अजजा	कैमाराकला	सबलगढ	मुरैना
36	भरोषी	ल्होरे	अजा	कटघर	सबलगढ	मुरैना
37	शहजाद	अजमेरा	अ.सं.	कटघर	सबलगढ	मुरैना
38	शहजाद	अजमेरा	अ.सं.	कटघर	सबलगढ	मुरैना
39	नरेश	मटोली	अजा	मांगरोल	सबलगढ	मुरैना
40	शशि	निरंजन	अजा	मांगरोल	सबलगढ	मुरैना
41	नेहनी	छोटे	अजा	खिरका	सबलगढ	मुरैना
42	पासवान	पीर खां	अ.सं.	खिरका	सबलगढ	मुरैना
43	घसिया	भीगा	अजा	किशोरगढ	सबलगढ	मुरैना
44	बबलू	सुलतान खां	अ.सं.	पिपरघानं	सबलगढ	मुरैना
45	रामजीलाल	लालपति	अजा	पिपरघानं	सबलगढ	मुरैना
46	श्यामू	कल्ला	अजा	शिवलालपुरा	सबलगढ	मुरैना
47	जगदीश	प्रहलाद	पिवर्ग	सिमरौदाकिरार	सबलगढ	मुरैना

क्र.	हितग्राही का नाम	पिता/पति का नाम	वर्ग	ग्राम	विकास खण्ड	जिला
48	रामनिवास	दौजी	अजा	डिगवार	सबलगढ	मुरैना
49	हाबूलाल	कुडेरी	अजा	हीरापुर	सबलगढ	मुरैना
50	शिवलाल	झींगुरिया	अजा	हीरापुर	सबलगढ	मुरैना
51	शिवलाल	भज्जू	अजा	पहाडी	सबलगढ	मुरैना
52	रामस्वरूप	प्रहलाद	अजा	पासौनखुर्द	सबलगढ	मुरैना
53	रघुवीर	नकटू	अजा	पचेर	सबलगढ	मुरैना
54	हीरा	जगनू माहौर	अजा	रहूकागांव	सबलगढ	मुरैना
55	शिवराम	गंगोली	अजा	रामपहाडी	सबलगढ	मुरैना
56	दिलीप	रामस्वरूप	सामान्य	रामपुरकला	सबलगढ	मुरैना
57	साबू	इस्माईल खां	अ.सं.	रामपुरकला	सबलगढ	मुरैना
58	मामुद्धीन	रसीद खां	अ.सं.	रामपुरकला	सबलगढ	मुरैना
59	रसीद खां	कल्ला खां	अ.सं.	रामपुरकला	सबलगढ	मुरैना
60	राजेश	भगवन्त	अजा	रामपुरकला	सबलगढ	मुरैना
61	सरवन	लालकिशन	अजा	रामपुरागिर्द	सबलगढ	मुरैना
62	गोविंदीबाई	मंगलाराम	अजा	रामगढ	सबलगढ	मुरैना
63	रोशन	शंकरिया	अजा	राजाकातोर	सबलगढ	मुरैना
64	सत्यवीर	बुद्धाराम	अजा	रतनपुर	सबलगढ	मुरैना
65	बलवन्त	पत्तीराम	अजा	संतोषपुर	सबलगढ	मुरैना
66	मावसिया	बुद्धी	अजा	सराय	सबलगढ	मुरैना
67	रामजी	मुल्ली	अजा	सालई	सबलगढ	मुरैना
68	रतनलाल	नैनुका	अजा	सालई	सबलगढ	मुरैना
69	रमेश	भोंदूराम	अजा	सेमना	सबलगढ	मुरैना
70	जीवनलाल	खुमान	अजा	सलमपुर	सबलगढ	मुरैना
71	ल्हौरे	रामसिंह	पिवर्ग	चनौटी	सबलगढ	मुरैना
72	रामलखन	गोपाल	अजा	चनौटी	सबलगढ	मुरैना
73	बीरबल	ललुआ खां	अ.सं.	जमुनीपुरा	सबलगढ	मुरैना
74	मांगीलाल	राधे	अजा	जमुनीपुरा	सबलगढ	मुरैना
75	जगदीश	सरूप	अजा	जावरोल	सबलगढ	मुरैना

क्र.	हितग्राही का नाम	पिता/पति का नाम	वर्ग	ग्राम	विकास खण्ड	जिला
76	अनबर	मुन्ना खां	अ.सं.	जावरोल	सबलगढ	मुरैना
77	अनबर	मुन्ना खां	अ.सं.	जावरोल	सबलगढ	मुरैना
78	हबीब खां	बाबू खां	अ.सं.	जावरोल	सबलगढ	मुरैना
79	अकबर	बफाती	अ.सं.	जावरोल	सबलगढ	मुरैना
80	इंसाफअली	इमामबक्स	अ.सं.	जावरोल	सबलगढ	मुरैना
81	नवीशेर	बहीदउल्लाह	अ.सं.	जावरोल	सबलगढ	मुरैना
82	गजाधर	बिहारी	अजा	जाटौली	सबलगढ	मुरैना
83	सरवन	नकटू	अजा	जाटौली	सबलगढ	मुरैना
84	महेश	सुखुआ	अजा	जाटौली	सबलगढ	मुरैना
85	महेश्वरी	बीरबल	अजा	जाटौली	सबलगढ	मुरैना
86	सीताराम	छोटा	सामान्य	जवाहरगढ	सबलगढ	मुरैना
87	रामहेत	धनसिंह	अजा	जलालगढ	सबलगढ	मुरैना
88	नेकराम	फोदी	अजा	नौरावलीखैरौन	सबलगढ	मुरैना
89	सुखराम	हरिभान	अजा	टोंगा	सबलगढ	मुरैना
90	बीरबल	दुल्ली	पिवर्ग	टेंटरा	सबलगढ	मुरैना
91	ईदो खां	नूरमोहम्मद	अ.सं.	टेंटरा	सबलगढ	मुरैना
92	मंगलसिंह	मूलाराम	अजजा	अनघौरा	सबलगढ	मुरैना
93	बकील	सुआ	अजा	अटार	सबलगढ	मुरैना
94	गुड्डी वेवा	घनश्याम	पिवर्ग	अटार	सबलगढ	मुरैना
95	बसन्ती	दीना	पिवर्ग	अटार	सबलगढ	मुरैना
96	सरोजदेवी	जयसिंह	सामान्य	अटार	सबलगढ	मुरैना
97	ओमप्रकाश	भगरी	अजा	गोंदौली	सबलगढ	मुरैना
98	रघुवीर	जगनू	अजा	गोंदौली	सबलगढ	मुरैना
99	कम्मोदीबाई	खचेरा	अजा	गोवरा	सबलगढ	मुरैना
100	राजेन्द्र	फोदलिया	अजा	गुरैमा	सबलगढ	मुरैना
101	बसन्ती	सहरिया	अजा	गुलालई	सबलगढ	मुरैना
102	लालपति	झींगुरिया	अजा	लकेंजरा	सबलगढ	मुरैना
103	भूपसिंह	मोती	पिवर्ग	लकेंजरा	सबलगढ	मुरैना

क्र.	हितग्राही का नाम	पिता/पति का नाम	वर्ग	ग्राम	विकास खण्ड	जिला
104	देवचन्द्र	खरगा	अजा	धरसोला	सबलगढ	मुरैना

अध्याय 14 (मैनुअल 13)

रियायतों, अनुज्ञापत्रों तथा प्राधिकारों के प्राप्तिकर्ताओं के संबंध में विवरण

14. रियायतों, अनुज्ञापत्रों तथा प्राधिकारों के प्राप्तिकर्ताओं के संबंध में विवरण – विभाग से संबंधित नहीं होने से जानकारी निरंक है।

अध्याय 15 (मैनुअल 14)

15. कृत्यों के लिये निर्वहन के लिये स्थापित मानक/नियम
- 1- स्वर्ण जयंती ग्राम स्वरोजगार योजना के क्रियान्वयन के लिये शासन द्वारा जारी दिशा निर्देश।
 - 2- इंदिरा आवास योजना के अन्तर्गत शासन दिशा निर्देश।
 - 3- राष्ट्रीय ग्रामीण रोजगार गारंटी योजना के अन्तर्गत शासन दिशा निर्देश।
 - 4- मध्याह्न भोजन कार्यक्रम शासन दिशा निर्देश।
 - 5- प्रशासन व्यवस्था के लिये शासन द्वारा नियम एवं दिशा निर्देश।

अध्याय 16 (मैनुअल 15)

इलेक्ट्रानिक रूप में उपलब्ध सूचनायें :-

जानकारी निरंक है।

अध्याय 17 (मैनुअल 16)

सूचना प्राप्त करने के लिये नागरिकों को उपलब्ध सुविधाओं का विवरण

17ण1 सूचना प्राप्त करने के लिये नागरिकों को उपलब्ध सुविधाओं का विवरण

- 0 अभिलेखों का निरीक्षण
- 0 दस्तावेजों की प्रति प्राप्त करने की व्यवस्था
- 0 उपलब्ध विभागीय मैनुअल
- 0 अन्य प्रचार-प्रसार के साधन
- 0 अखबार द्वारा
- 0 सूचना पटल

अध्याय 18 (मैनुअल 17)

अन्य उपयोगी जानकारियां

- 18ण1 जनसामान्य द्वारा सामान्यतः रोजगार, आवास, निर्माण, सामाजिक सुरक्षा पेंशन, विकलांग छात्रवृत्ति, राहत एवं अधोसंरचना विकास के संबंध में पूछताछ की जाती है जिनका समाधान कारक उत्तर मुख्य कार्यपालन अधिकारी द्वारा दिया जाता है।
- 18ण2 सूचना प्राप्त करने के संबंध में –
- 0 आवेदन पत्र – आवेदन पत्र सादे कागज पर विषय का उल्लेख करते हुये लोक सूचना अधिकारी को दिया जा सकता है।
 - 0 शुल्क – विहित अनुसार
 - 0 सूचना– आवेदन पत्र पर किस तरह से मांगी जाये – आवेदन पत्र में चाही गई सूचना के विषय का स्पष्ट उल्लेख करते हुये आवेदन प्रस्तुत करना चाहिये।
 - 0 सूचना न देने व अपील करने के संबंध में – लोक सूचना अधिकारी द्वारा सूचना न देने पर आवेदक नागरिक पूर्व में किये गये आवेदन एवं उसके विषय का संदर्भ देते हुए अपीलीय अधिकारी को अपना अपील प्रस्तुत कर सकता है।
- 18ण3 लोक प्राधिकरण द्वारा जनता को दिये जाने प्रशिक्षण के संबंध में – निरंक
- 18ण4 लोक प्राधिकरण द्वारा दिये जाने वाले प्रमाण–पत्र, अनापत्ति प्रमाण–पत्र आदि के संबंध में जो कि मैनुअल 13 में न सम्मिलित हो – निरंक
- 18ण5 लोक प्राधिकरण में होने वाले पंजीयन के संबंध में – प्राप्त होने वाले आवेदनों/प्रकरणों को पंजी में दर्ज किया जाता है।
- 18ण6 लोक प्राधिकरण द्वारा टेक्स लेने के संबंध में – विभाग से संबंधित नहीं है।
- 18ण7 लोक प्राधिकरण द्वारा नागरिकों को दी जाने वाली बिजली/पानी के कनेक्शन, कनेक्शन को अस्थायी/स्थायी रूप से विच्छेन आदि के संबंध में – विभाग से संबंधित नहीं है। आवेदन प्राप्त होने पर कार्यवाही हेतु संबंधित विभाग को निर्देशित करना।
- 18ण8 लोक प्राधिकरण द्वारा नागरिकों को दी जाने – विभाग के दिशा निर्देशों वाली अन्य सेवाओं का विवरण अनुरूप पूर्व पृष्ठों में अंकित अनुसार।

इस मैनुअल में समय–समय पर परिवर्तन संभव है।

अ नु क्र म णि का

क्रमांक	विषय	पृष्ठ क्रमांक	
		से	तक
1	अध्याय-1 प्रस्तावना		
2	अध्याय-2 संगठन की विशिष्टियां, कृत्य एवं कर्तव्य		
3	अध्याय-3 अधिकारियों और कर्मचारियों की शक्तियां एवं कर्तव्य		
4	अध्याय-4 कृत्यों के निर्वहन हेतु नियम, विनियम, अनुदेश, निर्देशिका और अभिलेख		
5	अध्याय-5 नीति निर्धारण व कार्यान्वयन के संबंध में जनता या जनप्रतिनिधि से परामर्श के लिये बनाई गई व्यवस्था का विवरण		
6	अध्याय-6 लोक प्राधिकारों के पास या उनके नियंत्रण में उपलब्ध दस्तावेजों का प्रवर्गों के अनुसार विवरण		
7	अध्याय-7 बोर्ड, परिषदों, समितियों एवं अन्य निकायों का विवरण		
8	अध्याय-8 लोक सूचना अधिकारियों के नाम, पदनाम एवं विशिष्टियां		
9	अध्याय-9 निर्णय लेने की प्रक्रिया		
10	अध्याय-10 अधिकारियों/कर्मचारियों की निर्देशिका		
11	अध्याय-11 प्रत्येक अधिकारी और कर्मचारी द्वारा प्राप्त मासिक पारिश्रमिक और उसके निर्धारण की पद्धति		
12	अध्याय-12 लोक प्राधिकरण को आवंटित बजट की सूचना वर्ष 2004-2005		
13	अध्याय-13 अनुदान/राज्य सहायता कार्यक्रमों के क्रियान्वयन की जानकारी		
14	अध्याय-14 रियायतों, अनुज्ञापत्रों तथा प्राधिकारों के प्राप्तिकर्ता के संबंध में विवरण		
15	अध्याय-15 कृत्यों के निर्वहन के लिये स्थानीय मानक/नियम		
16	अध्याय-16 इलेक्ट्रानिक रूप में उपलब्ध सूचना		
17	अध्याय-17 सूचना प्राप्त करने के लिये नागरिकों को उपलब्ध सुविधाओं का विवरण		
18	अध्याय-18 अन्य उपयोगी जानकारियाँ		

कार्यालय जनपद पंचायत सबलगढ़, जिला – मुरैना (म0प्र0)

क्र0/सु.अधि./10/

सबलगढ़, दिनांक

प्रति ,

1. जिला सूचना अधिकारी एवं एन.आई.सी. मुरैना
 2. मुख्य कार्यपालन अधिकारी
- जिला पंचायत मुरैना

विषय:— सूचना के अधिकार अधिनियम 2005 के अन्तर्गत उल्लेखित प्रावधानों के अनुसार 17 बिन्दुओं की जानकारी वेबसाईट पर अपडेट करने बावत्।

संदर्भ:— श्रीमान का कार्यालयीन पत्र क्र0/ज.सि.नि.प्र./जि.पं./2010/10623 मुरैना दिनांक 29.9.2010

संदर्भित पत्र के पालन में सूचना के अधिकार अधिनियम 2005 की धारा 04 (1) बी के अनुसार 17 बिन्दुओं की जानकारी 31 मार्च 2010 की स्थिति में अध्यतन कर हार्ड कॉपी एवं सी.डी. तैयार कर पत्र के साथ संलग्न कर श्रीमान की ओर सादर प्रेषित है।

मुख्य कार्यपालन अधिकारी
जनपद पंचायत ,सबलगढ़